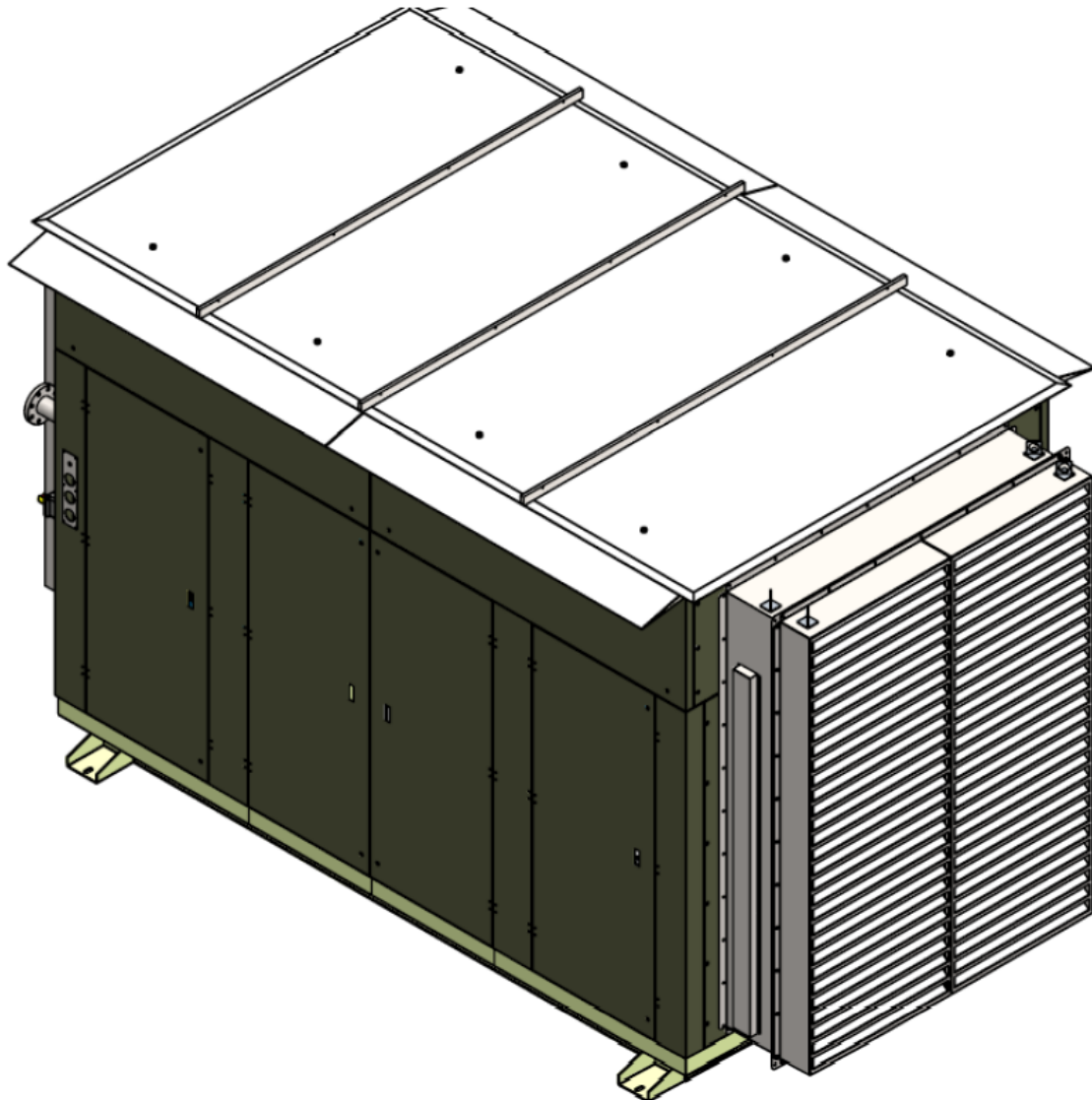


Datenblatt Hauptverdichter

BGAAM




| | | | | |
|-------|---|---|---|------------------------------------|
| 00.00 | | | | |
| 00.01 | ScNi 16.06.2023 | | | |
| Rev | Author (Initials Date, Signature) | Reviewer (Initials Date, Signature) | Approver (Initials Date, Signature) | Short description of change |

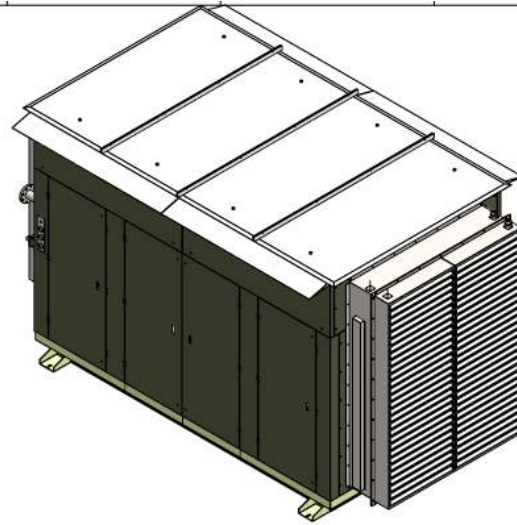
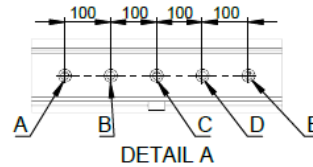
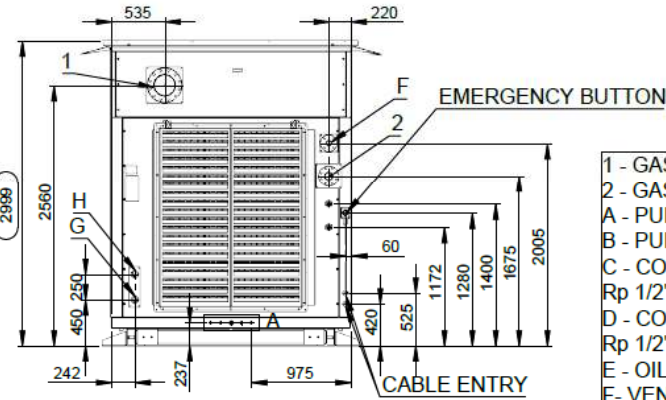
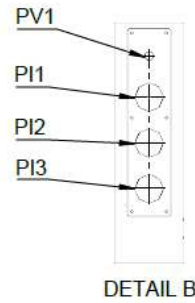
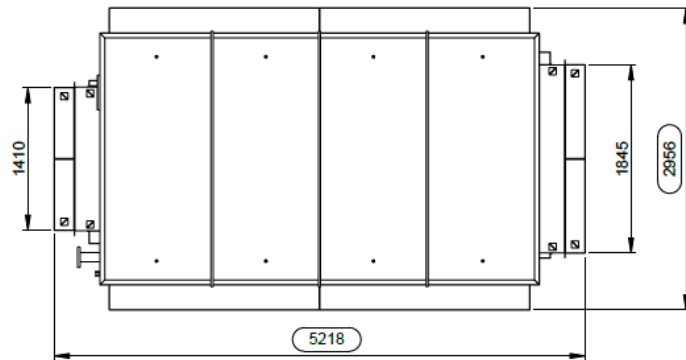
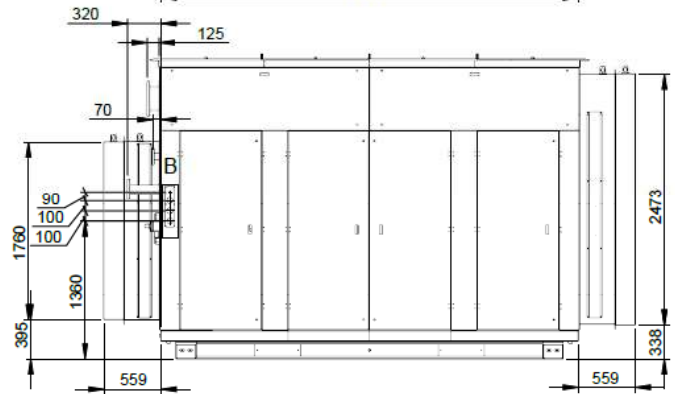
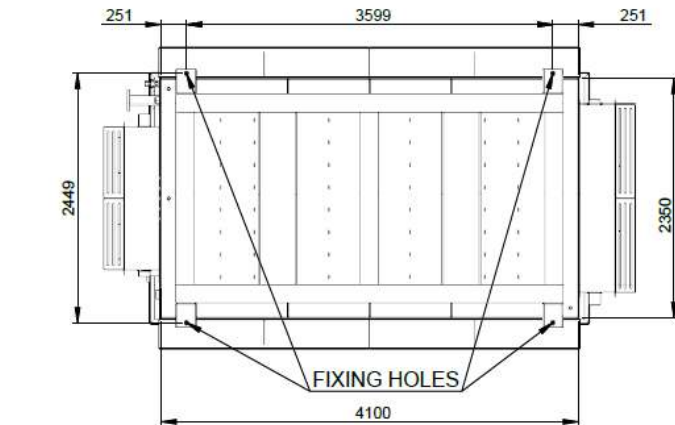
Komponenten Datenblatt

| | | | | | |
|-----------------|--------------|-----|---------|------------|-----------------------|
| Project Nr | Project Name | AIC | DocType | Supplier | HZI Document Nr - Rev |
| M-Series | M1000 | | | HZI | 0.0 |

| | | |
|---|--|--|
|  | Erstellt von: | www.hz-inova.com |
| | Hitachi Zosen Inova Biomethan GmbH Ludwig-Elsbett-Straße 1 27404 Zeven | |

| | | | | |
|------|------|--|--|--|
| | | Project Name: | |  |
| | | Title: Datenblatt Hauptverdichter M1000 | | |
| AIC: | A160 | Datenblatt | | REV 0.0 |
| | | | | Hitachi Zosen Inova Biomethan |

| 1 | Beschreibung | |
|-----|--------------------|---|
| 1.1 | Bezeichnung | Schraubenverdichter |
| 1.2 | Hauptabmessungen | <p>Hauptabmessungen (L x B x H): 5218mm x 2956mm x2999mm*</p> <p>Gewicht: 7000kg*</p> <p>* Angaben ohne Super-Silencer</p> |
| 1.3 | Technische Details | <p>Schraubenverdichter Adicomp UVG250-16.5NG-INV (oder gleichwertig)</p> <p>Prozess Daten: Max. Umgebungstemperatur 40.0 °C Min. Umgebungstemperatur -25.0 °C Max Höhenlage 1000m Medium Biogas: CH₄:45-Vol% CO₂:55-Vol% Eingangsdruck min./max.: 150/300 mbar(g) Ausgangsdruck: min./max.:10/16 bar(g) Durchfluss min./max.: 700-1540 Nm³/h*</p> <p>*Leistungsangaben getestet und garantiert gemäß ISO1217(+/- 4%) Max. Temp. am Stufen Austritt: 110°C Max. Temp. Verdichter Austritt: 55°C Öl Konz. Austritt : 3-5 mg/m³</p> <p>Das Lüfterkühlsystem, bestehend aus 2 Lüftern, führt die Wärme über Plattenwärmetauscher für den jeweiligen Gas- und Ölkreislauf ab. Das Ventilator-Kühlsystem ist so ausgelegt, dass es in der Lage ist, die gesamte Wärme auch unter den ungünstigsten Betriebsbedingungen abzuführen (siehe max./min. Bedingungen).</p> <p>Mit Hilfe eines zusätzlichen wassergekühlten Wärmetauschers ist es jedoch möglich, bis zu 80 % der maximalen Wellenleistung auszukoppeln und für andere Zwecke zu verwenden*. *Ein Teil dieser Wärme wird für die Membranaufbereitungsprozess verwendet.</p> <p>Über 2 nachgeschaltete mechanische Thermostatventile wird die Regelung der Wärmeauskopplung eingestellt.</p> <p>Funkenfreie und explosionsgeschützte Ausführung für den Einsatz in explosionsgefährdeten Bereichen der Zone 2.</p> <p>Mechanische Daten: Gas Eintritt Flansch: DN200 PN16 Gas Austritt Flansch: DN80 PN40</p> <p>Druckgeräterichtlinie 2014/68/EU Kategorie : IV Konformitätsbewertungsverfahren: Modul B+F</p> <p>Elektrische Daten: Spannung 400 V/ 3 Ph/ 50 Hz Kurzschlussfestigkeit : 35kA Frequenzumrichter ABB ACS880</p> <p>Elektrische Motor Stufe: Typenbezeichnung: ABB M3GP 355SMB 4 Nennleistung: 315 kW Polpaarzahl: 4-polig Wirkungsgrad: IE3-96% Schutzart: IP55 Nennstromstärke: 550 A Ex-Schutz: EX db IIC T3 Gb</p> <p>Andere: Schalldruckpegel in 1m nach ISO2151: 85dB(A) Optional Super-Silencer: 75dB(A)</p> |
| 1.4 | Betriebsmittel | <p>Öl: Adi Bio-G Eco 100 SA. Menge: 275 l Schmiermittel für Wälzlager: LAGD 60/125 von SKF MPT</p> |



- 1 - GAS INLET DN200 PN16
- 2 - GAS OUTLET DN80 PN40
- A - PURGE INLET Rp 1/2"
- B - PURGE OUTLET Rp 1/2"
- C - CONDENSATE DRAIN SUCTION Rp 1/2"
- D - CONDENSATE DRAIN DISCHARGE Rp 1/2"
- E - OIL DRAIN Rp 1/2"
- F - VENT DN50PN16
- G - HEAT RECOVERY INLET Rp 2"
- H - HEAT RECOVERY OUTLET Rp 2"

APPROX. WEIGHT: 7000 kg
ALL DIMENSIONS COULD BE +5MM

NOTES:
 1) Concrete baseplate has to be flat with planarity tolerance:

| distance between control points | 1 m | 2 m | 4 m |
|---------------------------------|-------|-------|-------|
| tolerance | ±4 mm | ±5 mm | ±8 mm |

- dimensioned only for static load;
- 2) Baseplate roughness shall be 1,5 - 3 mm;
- 3) Compressor shall be fixed on the floor with expansion or chemical anchor bolts with diameter 2 mm less than fixing feet holes;

| | | | |
|---------------|------------|---|--------------|
| 01 | 05/12/2022 | AS BUILT | AF |
| Rev. | Date | Description | Drawn |
| adcomp | | | DRAWING CODE |
| Scale | 1:45 | Date | 03/08/2022 |
| | | Drawn | AF |
| | | | P.O.F.T. |
| TOLERANCES: | | | |
| | | Linear dimensions: | |
| Reference | 0-15 | >15-30 | >30-90 |
| | >90-300 | >300-1000 | >1000 |
| | 0-10 | >10-50 | >50-120 |
| | >120 | >120 | >120 |
| Metal | ±0.1 | ±0.3 | ±0.5 |
| | ±1.0 | ±2.0 | ±3.0 |
| | ±1°30' | ±2° | ±1° |
| | ±0°30' | ±1° | ±0.1 |
| Plastic | ±0.3 | ±0.5 | ±0.8 |
| | ±2 | ±6.5 | ±10 |
| | ±3° | ±1° | ±0.1 |
| Sheet | 2/2 | Drawing is ADICOMP property. Reproduction or transmission is not allowed in any form without ADICOMP authorization. | |