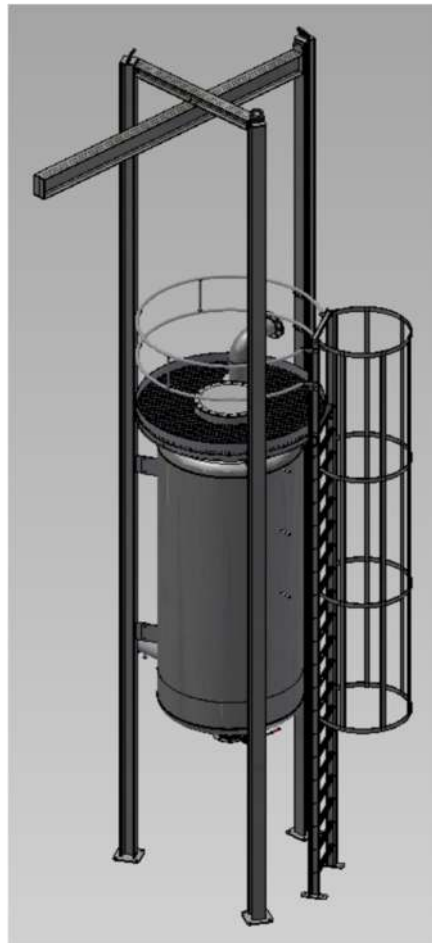



Datenblatt Aktivkohlebehälter


BGAAM



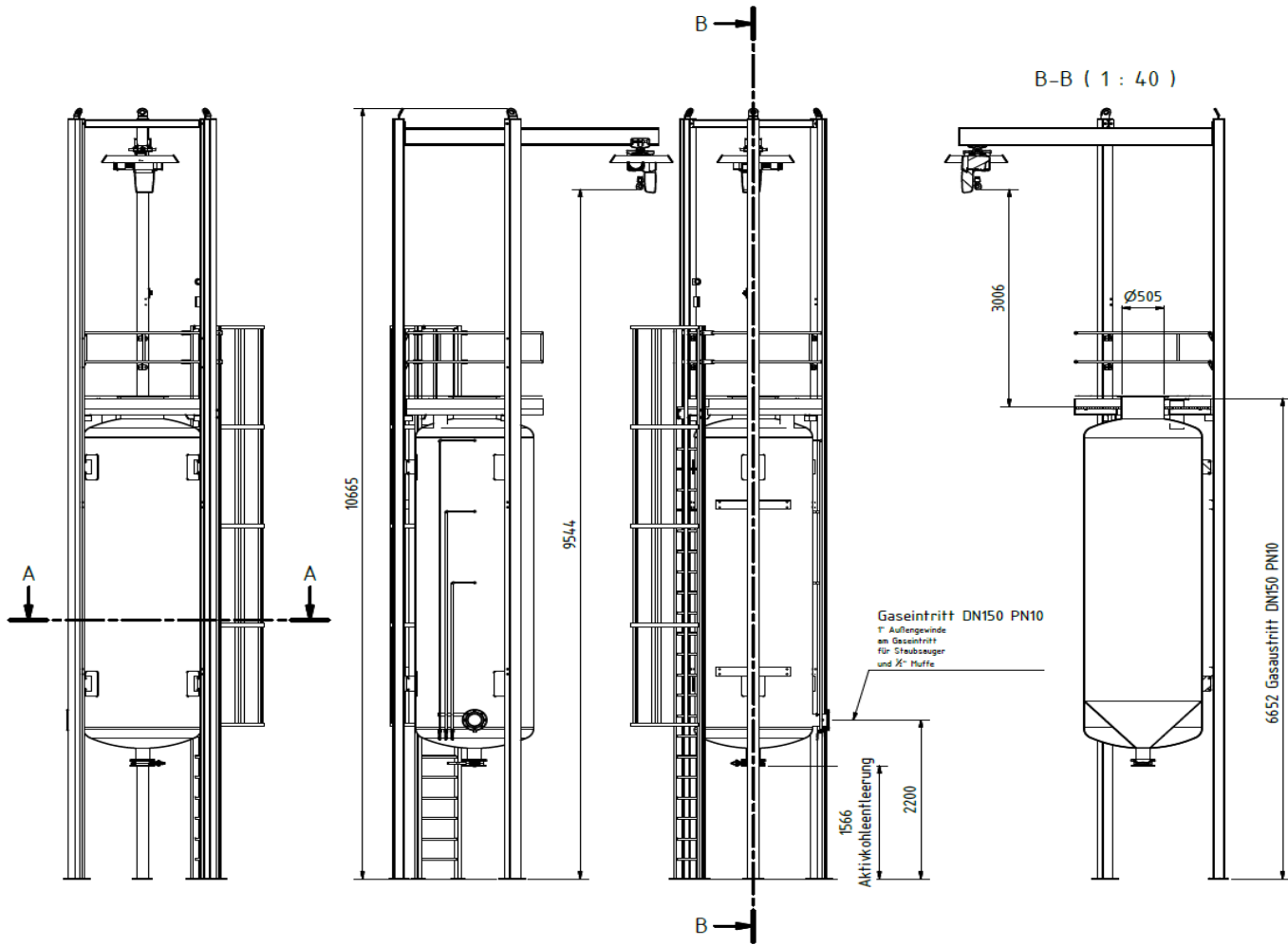
00.00				
00.01	ScNi 13.06.2023			
Rev	Author (Initials Date, Signature)	Reviewer (Initials Date, Signature)	Approver (Initials Date, Signature)	Short description of change

Komponenten Datenblatt

Project Nr	Project Name	AIC	DocType	Supplier	HZI Document Nr - Rev
M-Series				HZI	0.0
		Erstellt von: Hitachi Zosen Inova Biomethan GmbH Ludwig-Elsbett-Straße 1 27404 Zeven		www.hz-inova.com	

		Project Name:		
		Title: Datenblatt Aktivkohlebehälter		
AIC:	F150	Datenblatt		REV 0.0
				Hitachi Zosen Inova Biomethan

1 Beschreibung		
1.1	Bezeichnung	Aktivkohlebehälter
1.2	Hauptabmessungen	<p>Hauptabmessungen</p> <p>Stahlgestell mit Hauptfußträgern Höhe: 10665mm Mittlere Abstand zwischen den Befestigungsgrundplatten: 1766mm</p> <p>Leergewicht: 2180 kg mit Kran</p>
1.3	Technische Details	<p>Prozess Daten: Schmidberger 6m3 (oder gleichwertig)</p> <p>Beladungsvolumen: 6,0 m3 Filterkammer: \varnothing 1,44 m; Länge 3,7 m</p> <p>Min. Temp.: -10 °C Max. Temp.: 45 °C</p> <p>Min. Betriebsdruck: -200 mbar(g) Max. Betriebsdruck: 300 mbar(g) Prüfdruck: mind. 1,1x max Betriebsdruck mbar(g)</p> <p>Ex.: Zone 22 mit einem Radius von 2m um den Auslassflansch.</p> <p>Mechanische Daten: Gaseintritt Flansch: DN150 PN10 Gasaustritt Flansch: DN150 PN10 3 Messanschlüsse 1/2" seitlich bei 50%/75%/100% Filterkammer Höhe Material: Edelstahl 1.4571</p> <p>Versorgungsnetz 400V/ 3Ph/50Hz</p> <p>Daten Kettenzug: Traglast: 800kg Hubwerkspannung 380-415 V / 3 Ph/ 50 Hz Hubmotor ZNK 100 B 8/2 Nennleistung 2.18 0.54 kW Schutzart IP55 Hakenweg: 9m</p> <p>Fahrwerk: - Das Fahrwerk ist stufenlos auf die passende Flanschbreite einstellbar - Fahrwerk standardmäßig mit Absturzsicherung und seitlichen Führungsrollen zum Schutz von Laufbahn und Fahrwerksrollen - Integrierte Klettersicherung - Universal-Laufrollen für Profilträger - Steuerschalter: DSC-EX 2-stufig für Zone 22 Steuerleitung: Steuerleitung H8 Der Steuerschalter DSC-EX ist in Verbindung mit den Demag-Kettenzügen DC, um die Anforderungen des Explosionsschutzes in Bereichen mit brennbarem Staub zu erfüllen (EG-Richtlinie 94/9/EG, ATEX 100). Der Explosionsschutz gilt nur für den Steuerschalter DSC-EX mit montierter Steuerleitung, nicht für den Kettenzug.</p>
1.4	Betriebsmittel	<p>Aktivkohle für H₂S: Neca active® sulfo plus Schüttdichter 485± 20 kg/m3 Benzolbeladung p/ps 0,9 > 36 Gew.-% Pelletdurchmesser > 3,9 mm mit 96 -Gew.-%</p>



A-A (1 : 40)

