

Diese Zeichnung ist Eigentum der Firma Hitachi Zosen Inova. Sie ist urheberrechtlich geschützt und stellt zusätzlich ein Betriebsgeheimnis im Sinne der §§ 17ff UWG dar. Alle Rechte gemäß DIN ISO 16016 vorbehalten.
 This drawing is the property of Hitachi Zosen Inova. It is copyrighted and at the same time a trade secret according to §§ 17ff UWG. All rights are reserved in accordance with DIN ISO 16016.
 This drawing is a technical drawing without scale and weight.
 Die Maßstab ist 1 : 50.
 Die Zeichnung ist eine technische Zeichnung ohne Maßstab und ohne Gewicht.
 Die Zeichnung ist eine technische Zeichnung ohne Maßstab und ohne Gewicht.

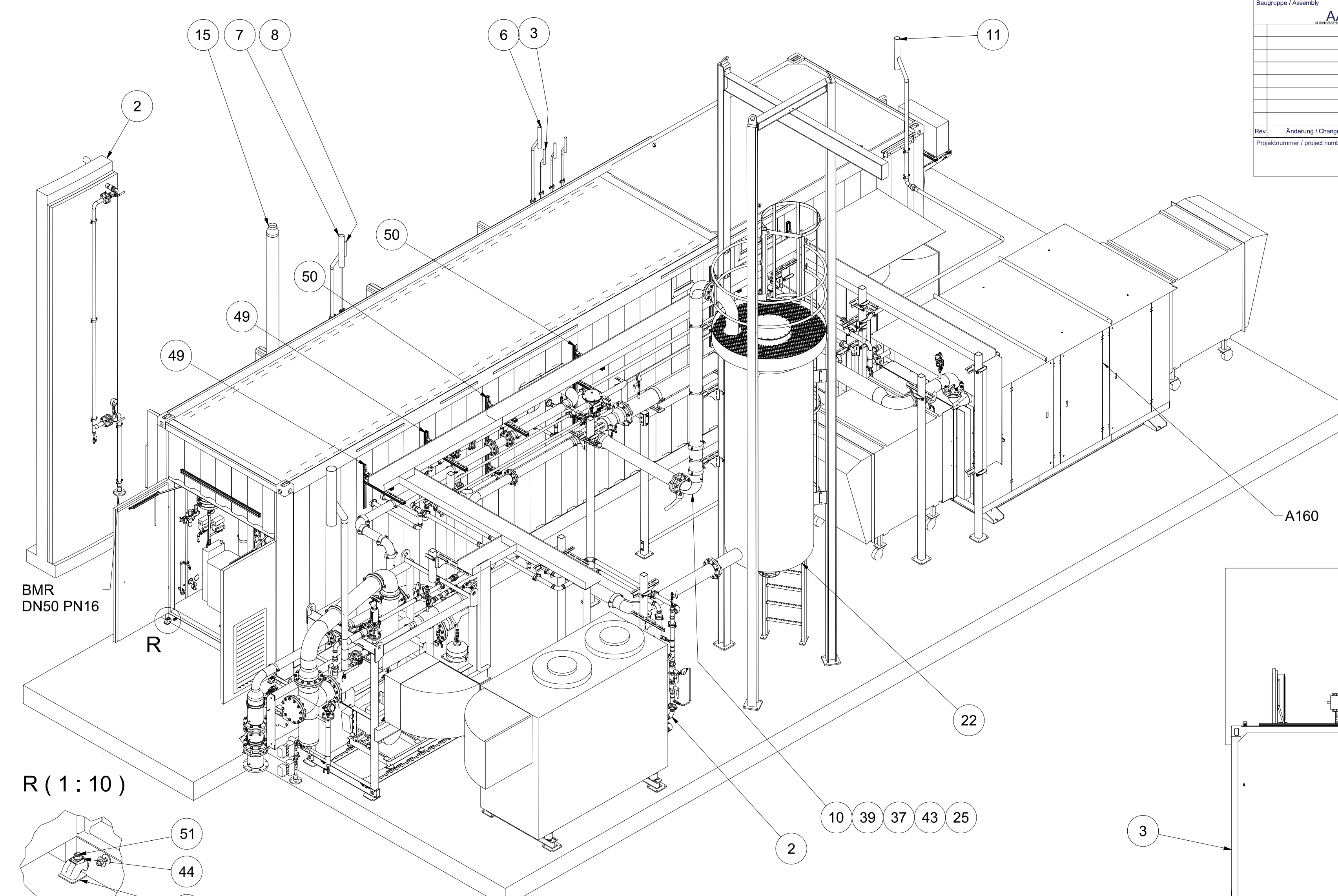
outside installation
 bis 400mm v ab 400mm: c
 DIN EN ISO 1302
 1302

Hitachi Zosen Inova
 Hitachi Zosen Inova Biomethan GmbH
 Ludwig Hubert Straße 3 27468 Zosen www.hz-inova.com

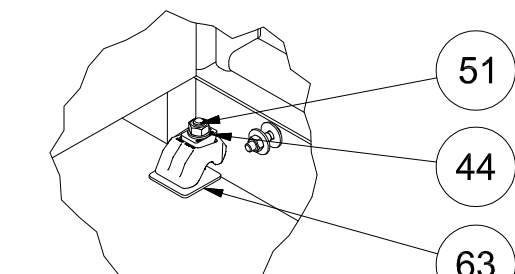
Zeichnungsnummer / drawing number: **BM-0025904**
 Blatt / sheet: **1 / 3**
 Form / size: **A1**

Datum: 19.07.2021
 Name: **M_M | outside installation | P130000119**
 gezeichnet: 19.07.2021
 geprüft: 19.07.2021
 WaVr:

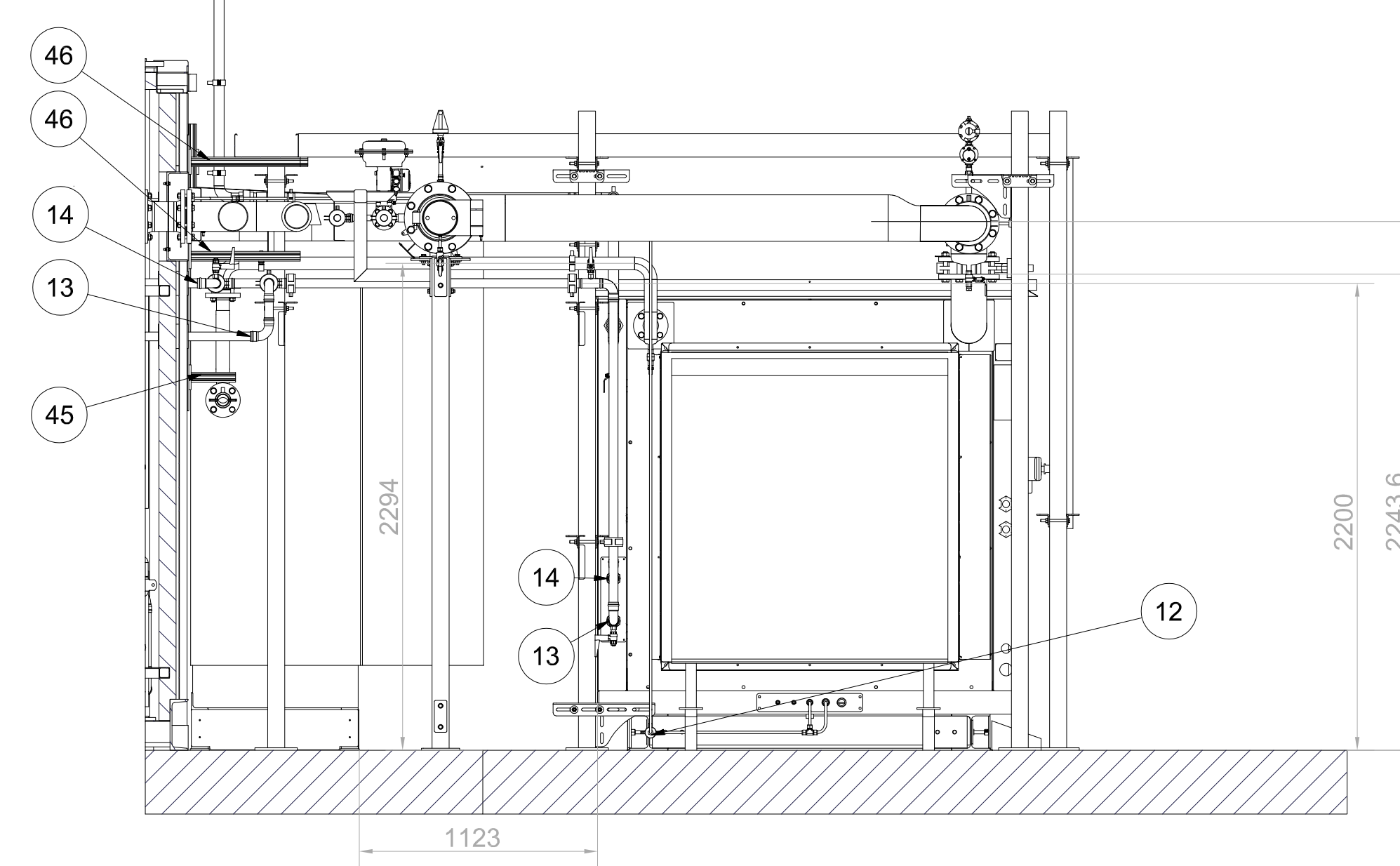
Rev: Änderung / Change
 Projektnummer / project number:



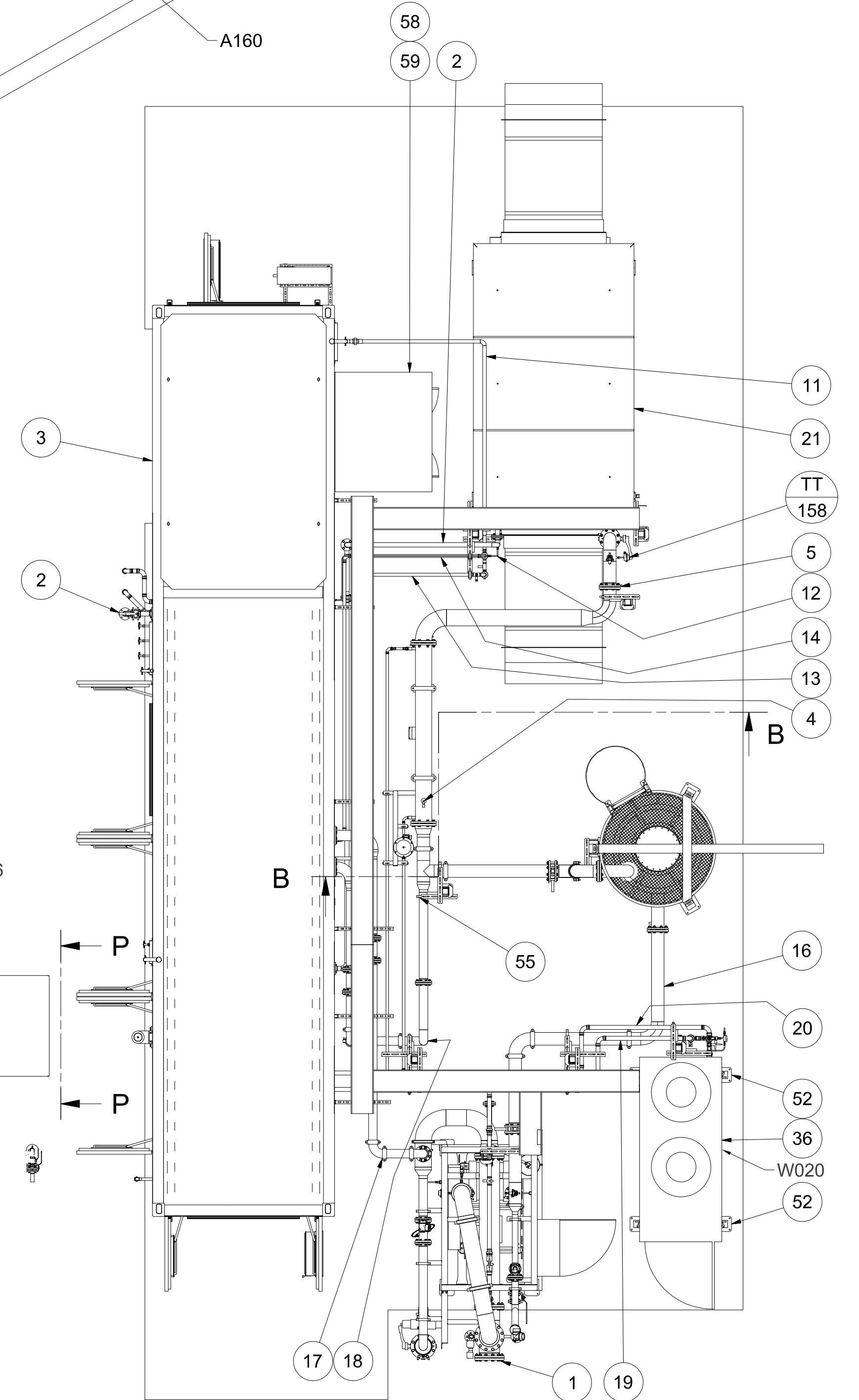
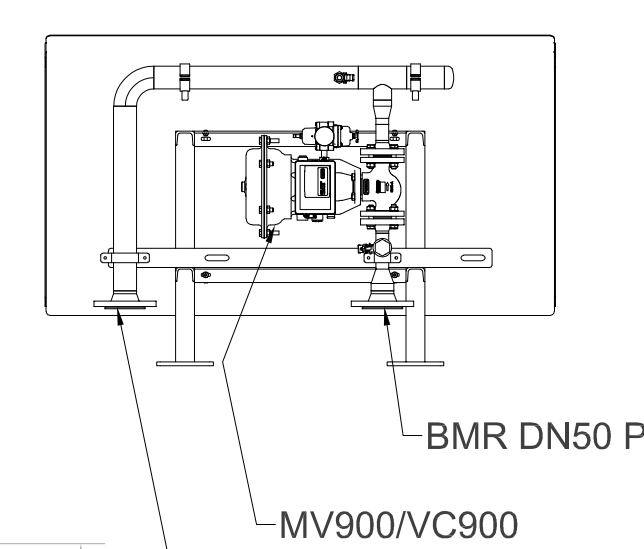
R (1 : 10)



B-B



P-P (1 : 20)



Pos.	Anz.	Art.-Nr.	Bezeichnung	Zg.-Nr.	Rev	Werkstoff
1	1	---	0-MBG M_M - GTE rack P130000117	BM-0024194	*	
2	1	---	0-MBG M_M pre-prod. high pressure pipes and water chiller connection P130000119		*	
3	1	---	0-MBG M_M 02-03-03 inside installation P130000119		*	
4	1	---	1-MBG M_M - Schwenkventil (Pressverr.+Spindel) v 1.3	BM-0019810	*	verz.Pressver.
5	1	---	1-MBG M_M - biogas F158 - A160 v 1.05	BM-0023657	*	1.4571
6	1	---	1-MBG M_M - SBV224.1 blow out v 1.01	BM-0021289	*	1.4571
7	1	---	1-MBG M_M - SV194.1 blow out v 1.01	BM-0021292	*	1.4571
8	1	---	1-MBG M_M - VP194.1 blow out v 1.01	BM-0021295	*	1.4571
9	1	---	1-MBG M_M - W158 rack v 1.00	BM-0019731	*	1.4571
10	1	---	1-MBG M_M a-carbon filter F150 - W158 v 1.00	BM-0020134	*	1.4571
11	1	---	1-MBG M_M blowout Adcomp v 1.01	BM-0020752	*	1.4571
12	1	---	1-MBG M_M Kondensate A160 - Container v 1.01	1.4571/1.4404	*	
13	1	---	1-MBG M_M hot water - IN A160 v 1.02	BM-0024458	*	verz.Pressver.
14	1	---	1-MBG M_M hot water - OUT A160 v 1.02	BM-0024460	*	verz.Pressver.
15	1	---	1-MBG M_M permeate stage 3 - V410 - blow out v 1.02	BM-0020566	*	1.4571/1.4404
16	1	---	1-MBG M_M raw gas rack - a-carbon filter F150 v 1.03	BM-0020133	*	1.4571
17	1	---	1-MBG M_M Freydate stage 2 - W110 v 1.01	BM-0021516	*	1.4571
18	1	---	1-MBG M_M Freydate stage 3 - W158 v 1.02	BM-0021557	*	1.4571
19	1	---	1-MBG M_M W020 (water chiller) - W110, W158, W180 (part 2) v 1.01	BM-0024461	*	verz.Pressver.
20	1	---	1-MBG M_M W110, W158, W180 - W020 (water chiller) (part 1) v 1.01	BM-0024463	*	verz.Pressver.
21	1	3000023785	Adkomp Schraubenventil BVG132-10MG INV (OF-BV-PL-PB) Ex mit optionalem Schallschutz AD90037		*	1.4571
22	1	3000025624	Aktivkohlebehälter Ø1200 3m 1.4571		*	1.4571
23	1	3000007656	Gasrohrstange GR 80 - 2750	MTB-021431	*	1.0038, feuerverz.
24	7	3000004263	Gasrohrstange GR 80 - 3000	MTB-03175	*	1.0038 / feuerverzinkt
25	6	300000159	Gewindestange verschl. M12 8.8 DIN 975 l= 240 mm		*	
26	1	---	Kabelkanal 300x110 t=1 l= 840		*	
27	1	---	Kabelkanal 300x110 t=1 l= 1750		*	
28	1	---	Kabelkanal 300x110 t=1 l= 2260		*	
29	2	---	Kabelkanal 300x110 t=1 l= 3555		*	
30	1	---	Kabelkanal 300x110 t=1 l= 6000		*	Allgemein
31	10	3000005001	Kälteschelle Husky VZ DN 32 Kautschuk/PV Dämmstärke 21,8mm / Ø42mm		*	
32	1	3000007992	Kälteschelle Husky VZ DN150 Kautschuk/PV Dämmstärke 26,4mm		*	
33	3	3000025419	Kälteschelle Husky VZ Ø72 Kautschuk/PV Dämmstärke 19mm		*	
34	6	3000010365	Kälteschelle Husky VZ Ø35 Kautschuk/PV Dämmstärke 21mm		*	
35	12	3000010366	Kälteschelle Husky VZ Ø54 Kautschuk/PV Dämmstärke 21,5mm		*	
36	1	3000028124	Kalhwassersatz MTA TAT 040 HE		*	
37	17	3000004720	Klemmhalter - Abstützung	MTB-014001	*	1.0038, feuerverz.
38	3	3000004276	Klemmhalter 80-100 3x Lg14x94 - 360 (80 bis 220)	MTB-009845	*	1.0038, feuerverz.
39	12	3000004277	Klemmhalter 80-100 4x Lg14x94 - 480 (180 bis 340)	MTB-009074	*	1.0038, feuerverz.
40	11	3000004278	Klemmhalter 80-100 5x Lg14x94 - 600 (300 bis 480)	MTB-009076	*	1.0038, feuerverz.
41	4	3000004279	Klemmhalter 80-100 6x Lg14x94 - 720 (420 bis 580)	MTB-009079	*	1.0038, feuerverz.
42	27	3000004280	Klemmhalter 80-100 Gegenhalter 2xØ14 - 120	MTB-009081	B	1.0038, feuerverz.
43	3	3000020852	Klemmhalter 180-200 Gegenhalter 2xØ14 - (192 bis 212)	BM-0000769	*	1.0038, feuerverz.
44	4	3000024210	Lindapter Typ AAF M16		*	
45	3	3000026264	MEFA Konsole C-Profil 45x45/2,5mm L210mm Platte längs		*	
46	8	3000021608	MEFA Konsole C-Profil 45x45/2,5mm L525mm Platte längs		*	
47	3	3000021607	MEFA Konsole C-Profil 45x45/2,5mm L735mm Platte längs		*	
48	1	3000015667	MEFA Schiene C-Profil 45x45/2,5 l= 300		*	
49	2	3000015667	MEFA Schiene C-Profil 45x45/2,5 l= 700		*	1.4571
50	3	3000015667	MEFA Schiene C-Profil 45x45/2,5 l= 1300		*	
51	4	3000003787	MKT-Ankerstange VMZA 80 M16x74-60175 18/ 98 A4		*	
52	2	3000004961	Rahmen für Kalhwassersatz CG/HCG 211251/301 und TA 106/118/133	MTB-007367	E	S235JRG / verzinkt
53	3	3000003612	Rohrschelle gal. verz. TPE DN 40 47 - 51 2-lg. M10/12 IG		*	
54	5	3000002435	Rohrschelle gal. verz. TPE DN 50 58 - 64 2-lg. M10/12 IG		*	
55	1	3000008482	Rohrschelle gal. verz. TPE DN 100 108 - 112 2-lg. M10/12 IG		*	
56	6	3000000489	Rohrschelle gal. verz. TPE DN 100 113 - 117 2-lg. M10/12 IG		*	
57	5	3000000488	Rohrschelle gal. verz. TPE DN 150 154 - 158 2-lg. M10/12 IG		*	
58	1	---	Schallschrank BxTxH= 1200x800x2175 (Sockel 200mm)		*	
59	1	---	Schallschranküberdeckung Adkomp Schallschrank 800x1200x2000 Maße: B=2000 T=1300 um 200 beidseitig eingekürzt		*	
60	1	3000026609	Schallschrankunterbau für 1200 x 800 (1200) 200mm komplett v.1.2 (ABB Sockel)	BM-0020769	*	
61	66	3000000500	Sechskantschraube gal. verz. ISO 4032 M12		*	8.8 gal. verz.
62	54	3000004284	Sechskantschraube gal. verz. ISO 4017 M12x130 8.8		*	
63	4	3000024472	Unterlegplatte für Höhenausgleich Lindapter AAF 16 70x 70x 4	BM-0013541	*	1.4301
64	120	3000000451	Unterlegscheibe gal. verz. ISO 7093 M12 breit		*	



ENGABEPLAN

Entwurf gem. Vorplanung

Ort des Vorhabens: Bioenergie Hünxe GmbH
 Emil-Fischer-Strasse 12
 46569 Hünxe 1
 Gemarkung: Buchholtswelmen
 Flur/Flur-St.: 13/283

Art des Vorhabens: Änderung/ Erweiterung einer Biogasanlage

Bauherr: Bioenergie Hünxe GmbH
 Heide 26
 46286 Dorsten/Lembeck
 OBJ300094

Projektnummer:

Planinhalt: Membranaufbereitung (BGAA)
M=1:50

Grundeigentümer: wie Bauherr

Entwurfsverfasser: Hitachi Zosen Inova Schmack GmbH
 Bayernwerk 8
 92421 Schwandorf

Erstausfertigung: Schwandorf, den 28.06.2023

Schwandorf, 25.09.2023
 Ort; Datum: Entwurfsverfasser Hitachi Zosen Inova Schmack GmbH
 Dipl.-Ing. (FH) Manuel Götz

Ort; Datum: Bauherr

Diese Zeichnung/Planung ist unser geistiges Eigentum und unterliegt dem Urheberrecht. Sie darf ohne schriftliche Zustimmung weder vervielfältigt noch Dritten zugänglich gemacht werden.