

Inhaltsverzeichnis

2	Standort und Umgebung der Anlage	1
2.1	Angaben zur allgemeinen und topographischen Einordnung	1
2.1.1	<i>Allgemeine Einordnung /Lage</i>	1
2.1.2	<i>Verkehrsanbindung</i>	2
2.1.3	<i>Altlasten</i>	2
2.2	Angaben zu Schutzzonen, Schutzgebieten, schutzwürdigen Objekten sowie zu benachbarten Gefahrenpotentialen	2
2.2.1	<i>Nächstliegende Schutzgüter /Schutzgebiete</i>	2
2.2.2	<i>Abstand zu nächstgelegenen Oberflächengewässern</i>	2
2.2.3	<i>Grundwasserstand</i>	2
2.2.4	<i>Überschwemmungsgebiet</i>	2
2.2.5	<i>Trinkwasserschutzgebiet</i>	3
2.2.6	<i>Benachbarte schutzwürdige Gebiete nach § 50 Satz 1 BImSchG</i>	3
2.2.1	<i>Erdbebenzone</i>	3
2.3	Topographische Karte; M 1: 25.000.....	4
2.4	Liegenschaftskarte mit Eigentumsnachweis	4
2.5	Werksanlagen- und Gebäudeplan	4
2.6	Auszug aus gültigem Flächennutzungs- oder Bebauungsplan oder Satzungen nach §§ 34, 35 BauGB.....	5
2.7	Sonstiges	6

2 Standort und Umgebung der Anlage

2.1 Angaben zur allgemeinen und topographischen Einordnung

2.1.1 Allgemeine Einordnung /Lage

Der Standort befindet sich im:

Landkreis:	Wesel
Gemeinde:	Hünxe
Ort:	046569 Hünxe
Straße:	Emil-Fischer-Str. 12
Gemarkung:	Bucholtswelmen
Flur/Flurstück:	13/283

Die nähere Umgebung des Standorts ist gewerblich angesiedelt. Südlich davon grenzt ein Forstgebiet „Kaninchenberge“ an, welches sich weiter südöstlich ausdehnt. Im Osten liegt der Ort Friedrichsfeld. Unmittelbar im Norden verläuft der „Wesel-Datteln-Kanal“ mit darüberliegendem Flussverlauf der „Lippe“ mit landwirtschaftlicher Prägung. Im Westen befinden sich ebenfalls land und /forstwirtschaftliche Nutzflächen.

Ein Ausschnitt aus der topographischen Karte mit Darstellung der Vorhabensfläche kann der nachstehenden Abbildung entnommen werden.



Abbildung 1 Angrenzende Umgebung (Auszug aus der topographischen Karte „Quelle Geoportal-NRW“; Standort rot markiert – ohne Maßstab

2.1.2 Verkehrsanbindung

Die Verkehrsanbindung ist über das vorhandene, ausgebaute Straßennetz zum Standort über: (Weselerstraße – Albert-Einstein-Str. – Emil-Fischer-Str.) gesichert. Westlich verläuft in etwa 2,1 km Entfernung die B8, östlich verläuft in etwa 3,2 km Entfernung die A 3.

2.1.3 Altlasten

Altlasten im Bereich der Anlage sind nicht bekannt

2.2 Angaben zu Schutzzonen, Schutzgebieten, schutzwürdigen Objekten sowie zu benachbarten Gefahrenpotentialen

2.2.1 Nächstliegende Schutzgüter /Schutzgebiete

Siehe hierzu Kap. 5 / 5.1 als Anlage beigefügte Umweltverträglichkeitsstudie (Abschnitt 6.2 – Standortprüfung).

2.2.2 Abstand zu nächstgelegenen Oberflächengewässern

In ca. 750 m nördlich des Standorts verläuft der „Wesel-Datteln-Kanal“ und weiter in ca. 1 km die „Lippe“, welche in den ca. 6,4 km westlich verlaufenden Rhein einmünden.

Das nächste stehende Oberflächengewässer ist der Tenderingsee ca. 3,8 km südlich der BGA.

2.2.3 Grundwasserstand

Grundwasser wurde bei der Baugrunduntersuchung im Mai 2005 bei – 5,8 bis – 6,0 m unter OK Gelände erkundet.

2.2.4 Überschwemmungsgebiet

Der Standort befindet sich in keinem amtlich festgesetzten Überschwemmungsgebiet.

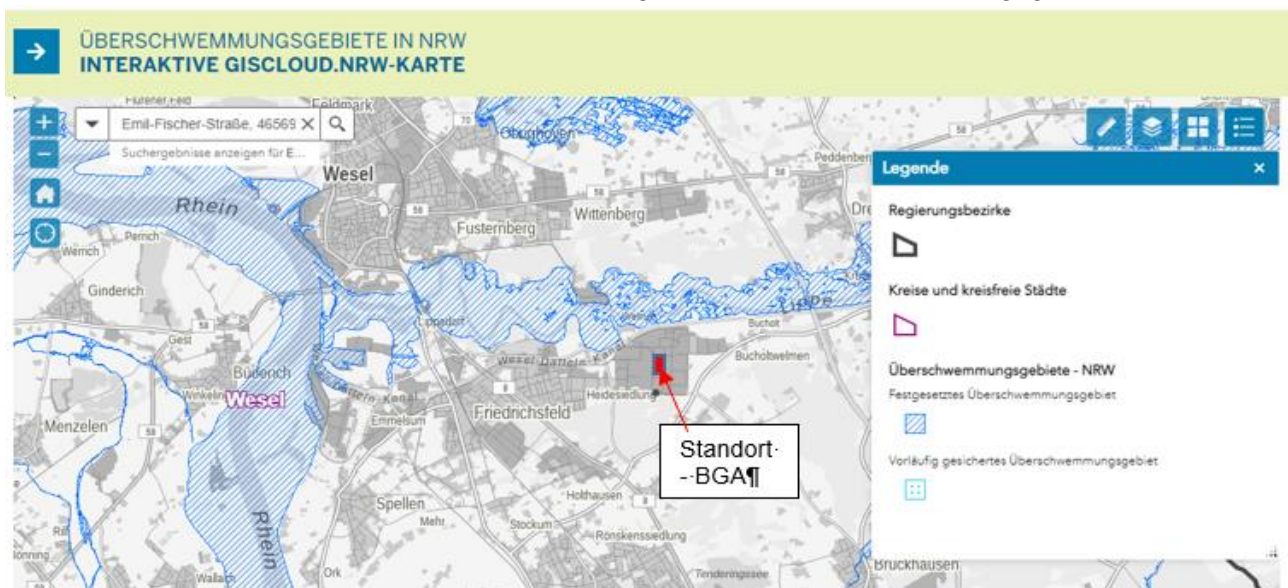


Abb.: Interaktive GISCLOUD.NRW-Karte

2.2.5 Trinkwasserschutzgebiet

Der Standort liegt in keinem amtlich festgesetzten Trinkwasserschutzgebiet.

Startseite ▾ [Wasserschutzgebiete NRW \(LANUV NRW\)](#)

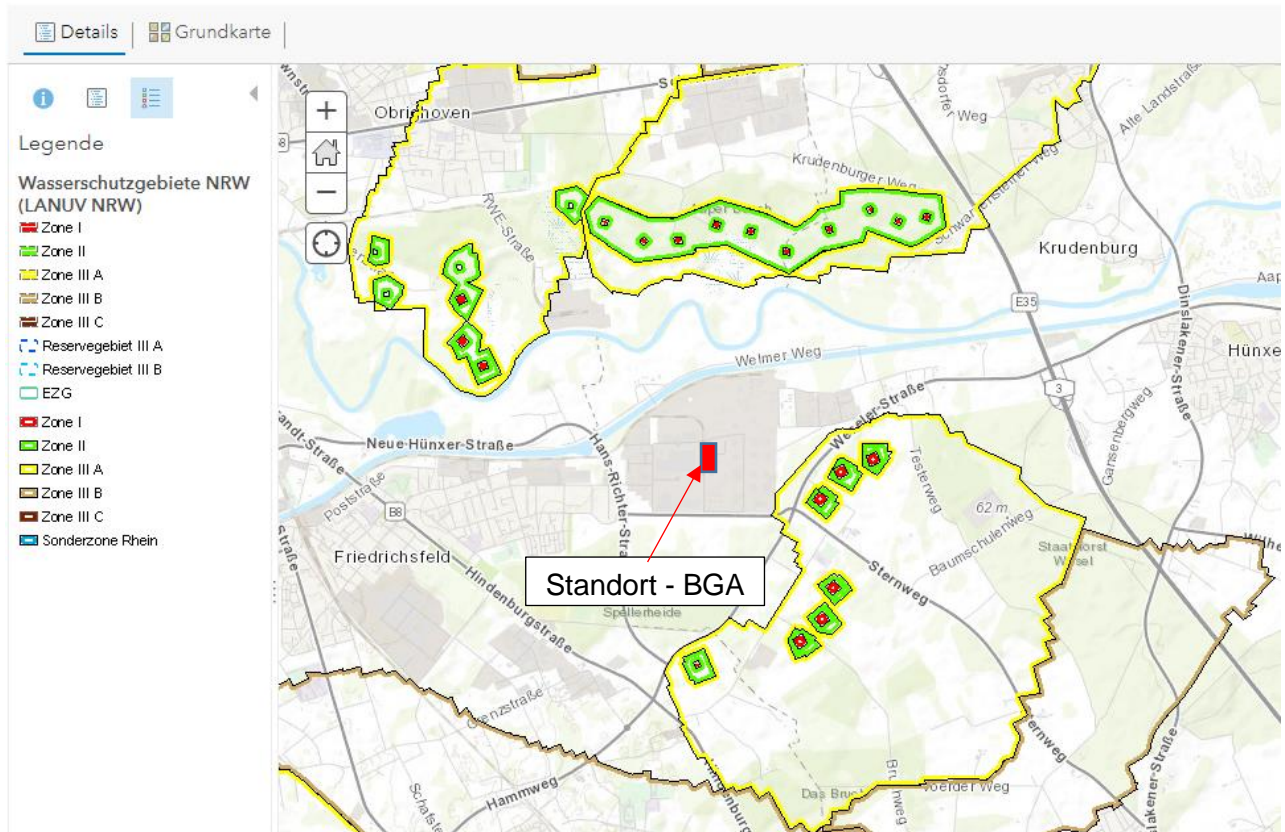


Abb.: WMS-Dienst – Wasserschutzgebiete NRW

2.2.6 Benachbarte schutzwürdige Gebiete nach § 50 Satz 1 BImSchG

Benachbarte schutzwürdige Gebiete / Objekte, in denen sich viele Menschen aufhalten (z. B. Kliniken, Altersheime, Kantinen, Kindergärten, Bahnhöfe) sind nicht vorhanden.

In etwa 900 m Entfernung westlich der Anlage beginnen die nächstgelegenen Wohnbebauungen des Ortes Friedrichsfeld.

Benachbarte Gefahrenpotentiale für die Anlage und Anlagen, die von Auswirkungen der beantragten Anlage betroffen sein können (z. B. Störfall-Anlagen mit ihren spezifischen möglichen Auswirkungen, Tanklager, Flüssiggaslager, für Gefahrguttransporte ausgewiesene Verkehrswege, Flughäfen, Hochspannungsleitungen) liegen nicht vor.

Umliiegend befinden sich weitere Industrie- u. Gewerbebetriebe. Eine Kumulierung mit Vorhaben derselben Art besteht jedoch nicht.

2.2.1 Erdbebenzone

Der Standort befindet sich gemäß Geoportal – NRW in der Erdbebenzone 0.

2.3 Topographische Karte; M 1: 25.000

Siehe nachfolgend als Anlage beigefügt.

2.4 Liegenschaftskarte mit Eigentumsnachweis

Siehe nachfolgend als Anlage beigefügt.

2.5 Werksanlagen- und Gebäudeplan

Siehe Kap. 4 / 4.11 (Maschinenaufstellplan)

2.7 Sonstiges

Nicht zutreffend