

## Geländeformblatt Kernaufnahme

<b>Projekt: NOTT</b>	<b>Bohrung: B1</b>	<b>Bearbeiter: LS</b>	<b>Datum: 17.08.2015</b>
----------------------	--------------------	-----------------------	--------------------------

Nr.	Tiefe u. GOK	Gesteins- bzw. Bodenmerkmale	Farbe	Feuchtegrad	Geruch	Probe
	0-1,9	Ton, fs, dicht, plastisch	Gelb-braun			
	1,9-2,2	Bauschutt		trocken		
	2,2-4,0	Asche und Ton; Ölpellet bei 3,2m ?	Grauschwarz			B1-1 (3,2m)
	4,0-4,3	Asche, Tonsch.	Dkl-grau	trocken		
	4,3-5,5	Asche, Ton, grobstückig, verbacken	grau	trocken		
	5,5-6,0	Asche, fein	Graubraun	trocken		
	6,0-6,5	Asche, Steine	grau	Trocken		
	6,5-7,2	Asche, Steine	dunkelgrau	Trocken		
	7,2-8,0	Asche, feinkörnig	grau	Trocken		
	8,0-8,4	Asche, feinkörnig	grau	Trocken		
	8,4-9,2	Asche, t, glasige Partikel (braun), verbacken	dkl-grau	trocken		
	9,2-9,8	Asche, feinkörnig	Graubraun	Trocken		
	9,8-10,9	Asche, Ton, verbacken	grau	Trocken		
	10,9-11,2	Gips, Kalkst.	weiß	Trocken		
	11,2-13,0	Bauschutt, Beton, Ziegel, grob	Rot-beige	Trocken		
	13,0-13,5	Schlacke, mittelst.	grau	Trocken		
	13,5-14,7	Schlacke, grobst., blasig	grau	Trocken		
	14,7-16,0	Asche, feinkörnig, Steine	Graubraun	Trocken		
	16,0-18,0	Asche, feinkörnig, Steine	Graubraun	Trocken		
	18,0-19,0	Asche, feinkörnig	grau	Trocken		
	19,0-20,0	Asche, feinkörnig, Glas	Graubraun	Trocken		
	20,0-22,0	Asche, feinkörnig, Metall	Rötl.-braun	Trocken		
	22,0-22,5	Asche, Schlacke	grau	Trocken		
	22,5-23,0	Asche, Schlacke, Holz	dunkelgrau	Trocken		
	23,0-24,0	Asche, Schlacke	grau	Trocken		
	24,0-25,1	Asche, feinkörnig, Glas	grau	Trocken		
	25,1-25,5	Filtersand, 2 mm, Bauschutt	Weiß-grau			
	25,5-26,0	klebendes Material, eckig, Ölpellets?	schwarz		Aromatisch	B1-2 (26-27m)

Formbl.-Stand: Januar 2005

P:\NOTT\dbms\Kernbohrungen\Kernaufnahme\_B1.doc

26,0-27,0	Asche, Schlacke, Gips, feinkörnig	Grau-grünlich	Trocken		
27,0-28,0	Asche, Schlacke, grobstückig	Grau-braun	Trocken		
28,0-28,5	Schlacke, los	grau	Trocken		
28,5-29,4	Gips	Weiß	Trocken		
29,4-30,0	Schlacke, Asche, Gips	grau	Trocken		
30,0-31,0	Gips, grob, Draht, Ziegel	grau	Trocken		
31,0-32,0	Asche, Glas, Schlacke	grau	Trocken		
32,0-33,0	Asche, Schlacke, Ölpellets (Durchm. 20-50mm) Glas	Dunkelgrau-schwarz	Trocken		B1-3 (33-34m)
33,0-34,0	Schlacke, Asche, Pappe, Gips	Grau-weiß	Trocken		
34,0-35,2	Asche, Metall (Fe, Pb), Textil, Beton	grau	trocken		
35,2-36,0	Schlacke	Dunkelgrau-weiß	Trocken		
36,0-36,5	Schlacke, Gips, Holzfaserp.	Grau-weiß	Trocken		
36,5-38,0	Schlacke , Asche, Kohlestaub	Schwarz	trocken		

**Bemerkungen:**


---



---



---

## Geländeformblatt Kernaufnahme

<b>Projekt: NOTT</b>	<b>Bohrung: B2</b>	<b>Bearbeiter: LS</b>	<b>Datum: 21.08.2015</b>
----------------------	--------------------	-----------------------	--------------------------

Nr.	Tiefe u. GOK	Gesteins- bzw. Bodenmerkmale	Farbe	Feuchtegrad	Geruch	Probe
	46,0-45,1	U2, Ton, grau-grün, plastisch h2	dunkel-grau-grünl.	feucht	/	B2-1 45,1-45,6
	45,1-44,3	S, grob-mittelgrob	Dunkel-grau	leicht feucht	/	
	44,3-44,0	S, g-m, Steine, Kiesel	Dunkel-grau	leicht feucht	/	
	44,0-43,6	Schw. M., Ruß, BS, weiße Bänder	schwarz	leicht feucht	Arom.	B2-2 44,0-44,3
	43,6-43,2	U, t, s, Gips, Faserpl.	Dunkel-grau	leicht feucht	Fäkal	B2-3 43,9-44,0 B2-4 43,6-43,9
	43,2-42,9	Steine	Grau	/	/	
	42,9-42,0	U, t, s, Kohlestaub	Schwarz	Leicht feucht	Stechend arom.	
	42,0-41,2	S, u locker, Steinchen, Glas	Dunkel-grau-schwarz	Leicht feucht	/	B2-5 42,0-42,3
	41,2-40,8	U,s	Dunkelgrau-schwarz	Leicht feucht	Fäkal	B2-6 41,2-42,0
	40,8-40,1	Gips Karton	Weiß	trocken	/	
	40,1-40,0	U, t, s, Kohlestaub	Schwarz	Leicht feucht	Arom.	
	40,0-39,7	Schlacke, Gips, Schamotte	Bunt	Leicht feucht	/	B2-7 40,0-40,1
	39,7-38,6	S, Asche, Steinchen, weiße Partikel	Schwarz	feucht	/	
	38,6-38,2	BS, Schamotte, Ziegel	Bunt	Leicht feucht	/	B2-8 39,7-38,6
	38,2-37,8	U,t, schw. Knollen, grün verwittert	Grün-schwarz	Leicht feucht	Leicht arom.	
	37,8-36,6	Schlacke, Steine, Asche, Glas, Gipsplatte	Dunkel-grau-bunt	Leicht feucht	Leicht arom.	B2-9 38,2-38,0
	36,6-36,3	Asche, Sand, BS, feinkörnig	Dunkel-grau-bunt	Leicht feucht	/	B2-10 36,6-37,2
	36,3-35,7	U+T	Dunkel-grau	Feucht-fließend	/	
	35,7-34,4	Splitt, Schlacke, Glas, BS	Grau-bunt	Leicht feucht	/	
	34,4-33,5	Asche, S, u	Dunkel-grau	Feucht	/	B2-11 35,0-35,7
	33,5-33,1	BS, Ziegel, Schlacke	Bunt	Leicht feucht	/	
	33,1-32,8	Gips	Weiß	Leicht feucht	/	

Formbl.-Stand: Januar 2005

P:\NOTT\dbms\Kernbohrungen\Kernaufnahme\_B2.doc

	32,8-32,3	Asche, MU	Schwarz-bunt	Leicht feucht	/	
	32,3-31,8	Org. M, S, Steine, Schlacke	Schwarz	Feucht	/	
	31,8-30,9	Asche, Steine, Kohlestaub, Schamotte, Beton	Dunkel-grau	Feucht	/	B2-1232,0-32,3
	30,9-29,6	Asche z.T. leicht rötlich	Grau-dunkel-grau	Feucht	/	
	29,6-29,0	Asche	grau	feucht	/	
	29,0-28,8	U, s, t	Braun	Leicht feucht	/	
	28,8-28,3	Org. M., Fasern, Schw. St.	Schwarz	Leicht feucht	/	
	28,5-28,3	Schlacke, Gips	Grauweiß	Leicht feucht	/	
	28,3-27,7	Schlacke, Asche, S, fest verbacken, Fasern	Grau	Leicht feucht	/	B2-13 28,0-28,3
	27,7-27,1	Schlacke, U, S, Holz	Schwarz	Leicht feucht	/	B2-14 27,1-27,7
	27,1-27,0	Ton, U	Grün	Leicht feucht	/	
	27,0-26,0	KV, BS		/	/	
	26,0-25,9	Ton, fest	Rot-braun	Leicht feucht	/	
	25,9-25,5	Asche, U, bröselig, Knolle schw. glänzend	Schwarz	Leicht feucht	Leicht arom.	B2-15 25,5-25,9
	25,5-25,4	Asche, fest	Grau	Leicht feucht	/	
	25,4-25,0	Asche, Plastik, Holz	Schwarz	Leicht feucht	Fäkal	B2-16 25,0-25,4
	25,0-24,8	Asche, Gips	Grau-weiß	Leicht feucht	/	
	24,8-23,7	Asche, S, Steine, Kohlestaub	Schwarz	Leicht feucht	Leicht arom.	B2-17 24,4-24,6
	23,7-23,5	Asche	Rot-braun	Leicht feucht	/	
	23,5-22,5	Asche, S	Schwarz	Leicht feucht	/	
	22,5-22,3	Asche, oberfl. braun	Schwarz	Leicht feucht	/	B2-18 22,3-22,5
	22,3-22,2	Asche, fest	Rot-braun	Leicht feucht	/	
	22,2-21,1	Asche, weißes Plastik, Glas, locker	Schwarz	Leicht feucht	/	
	21,1-20,8	Asche, Steine, fest	Schwarz	Leicht feucht	/	
	20,8-18,8	Asche, locker	Schwarz	Feucht	/	B2-19 19,2-19,8

Stand: November 1996

P:\NOTT\dbms\Kernbohrungen\Kernaufnahme\_B2.doc

18,8-18,6	Steine	Grau	Feucht	/	
18,6-18,5	Org. M., Asche	Schwarz	Feucht	/	
18,5-17,7	Asche, locker, z.T. stückig	Grau-schwarz	Feucht	/	
17,7-16,5	Asche, locker, feinkörnig	Grau-schwarz	Feucht	/	B2-20 16,5-17,5
16,5-15,8	Asche, locker, mittelkörnig	Rot-braun	Leicht feucht	/	
15,8-15,3	Schlacke, BS, Plastik	Grau-weiß	Leicht feucht	/	
15,3-15,0	Schlacke, feinkörnig	dunkel--grau	Feucht	/	
15,0-14,9	Asche, U, KV	Braun-dunkel-grau	Leicht feucht	/	
14,9-14,6	Asche, verbacken, KV	Grau	Leicht feucht	/	
14,6-14,2	Org. Material, Plastik, KV	Schwarz	Leicht feucht	Stechend	B2-21 14,2-14,6
14,2-14,1	Gips, KV	Weiß	Leicht feucht	/	
14,1-14,0	Schlacke, stückig, KV	Grau		/	
14,0-12,7	Asche, u, feinkörnig, KV	Dunkel-grau	Feucht	/	
12,7-11,9	Aschen, mittel-feinkörnig, Steine, KV	Dunkel-grau	Leicht feucht	/	
11,9-11,7	Schlacke, BS, KV	Dunkel-grau	Leicht feucht	/	
11,7-7,5	Asche, mittel-feinkörnig, Steine, KV	Dunkel-grau	Feucht	/	B2-22 10,0-8,0
7,5-7,3	S, mittel-feinkörnig, KV	Hellgrau	Feucht	/	
7,3-7,1	Asche, mittelkörnig, KV	Dunkel-grau	Leicht feucht	/	
7,1-7,0	T, u, plastisch	Schwarz	Leicht feucht	/	
7,0-6,5	Asche, mittelkörnig, KV	Grau	Leicht feucht	/	
6,5-6,4	U, org. M., weiße Fasern, KV	Rötl. Braun	Leicht feucht	/	
6,4-6,0	Asche, mittelkörnig, Schlacke	Grau	Leicht feucht	/	
6,0-5,0	KV		Leicht feucht	/	
5,0-4,5	Asche, U, stückig, KV	Dunkel-grau braun	Leicht feucht	/	
4,5-4,0	Asche, org. M., Plastik, KV	Dunkel-grau-schwarz	Leicht feucht	/	B2-23 4,0-4,5
4,0-2,4	Asche, Steine, Kohle	Schwarz-leicht. Rötl-	Leicht feucht	/	

Stand: November 1996

P:\NOTT\dbms\Kernbohrungen\Kernaufnahme\_B2.doc

	2,4-2,3	Glänzend schw. Material, klebrigteerig.	Schwarz	Leicht feucht	Leicht arom.	B2-24 2,3-2,4
	2,3-1,3	Asche, Steine, Glas	Grau	Leicht feucht	/	
	1,3-0,3	Ton, plastisch, Drainagematte	Grau-braun	feucht	/	
	0,3-0,0	Mutterboden	schwarz	feucht	/	

**Bemerkungen:**

---

---

---

## Geländeformblatt Kernaufnahme

<b>Projekt: NOTT</b>	<b>Bohrung: B3</b>	<b>Bearbeiter: CL</b>	<b>Datum: 26.08.2015</b>
----------------------	--------------------	-----------------------	--------------------------

Nr.	Tiefe u. GOK	Gesteins- bzw. Bodenmerkmale	Farbe	Feuchtegrad	Geruch	Probe
	0-0,3	Ton, plastisch	dunkelbraun	Leicht feucht	/	
	0,3-1,4	U, t, stark kiesig, Ziegelbruch, Steine, spröde	dunkelbraun	Leicht feucht	/	
	1,4-2,4	T, u, plastisch, leicht kiesig, Drainagematte	dunkelgrau	Leicht feucht	/	
	2,4-2,8	Asche, s, g	hl.grau bis dk.grau	Trocken	/	
	2,8-3,2	Asche	grau bis dk.grau, teilw. schwarz	trocken	/	
	3,2-3,5	Gips, Asche (grau)	weiß, rotbraun verwittert, hellgrau	trocken	/	
	3,5-3,9	Asche, feinkörnig	hl.grau bis dk.grau	Leicht feucht	/	
	3,7	Knolle	rot verwittert		muffig	B3-1
	3,9-4,5	Asche, feinkörnig, kiesig, Glas, Ziegelbruch, Betonstückchen	dk.grau, bunt	feucht	/	
	4,5-4,7	Asche, feinkörnig, kiesig	mittelgrau	Leicht feucht	/	
	4,7-4,9	Mittel- bis grobkörnig, grellgrüne Stückchen	schwarz	feucht	Leicht arom., muffig	B3-2
	4,9-5,4	Asche, mittel- bis grobkörnig, Glas, Gips, Plastik	Dk.grau bis schwarzgrau, bunt	feucht	Stark teerig	B3-3
	5,4-6,5	Asche, schwarze Stückchen	hl.grau bis braun	Leicht feucht	/	
	6,5-7,1	Feinkörnig, hellgraue Knollen	rotbraun	feucht	fäkal	B3-4
	7,1-8,1	Schluff, tonig	Mittelgrau bis braun	feucht	/	
	8,1-10,5	Splitt mit Ruß, grobkörnig, Steinchen, Glas, Metallreste, Bauschutt	Schwarz bis dk.grau, bunt	feucht	/	
	10,5-11,9	Splitt, mittel- bis grobkörnig, Steinchen, z.T. Bauschutt	Schwarz bis dunkelgrau	feucht	leicht	
	11,9-12,0	Papierreste, Bauschutt	bunt	/	/	
	12,0-12,9	Mittel- bis grobkörnig, Steinchen	Dk.braun bis schwarzbraun	feucht	leicht	
	12,9-13,0	Steine	Schwarz, dk.grau	/	/	
	13,0-13,2	Mittelkörnig, kiesig	schwarzgrau	feucht	/	

Formbl.-Stand: Januar 2005

P:\NOTT\dbms\Kernbohrungen\Kernaufnahme\_B3.doc

	13,2-13,3	Asche, plastisch	Hl.grau bis mittelgrau	feucht	Leicht arom.	B3-5
	13,3-14,15	Mittel- bis grobkörnig, Steinchen, hellbraune Knollen	Dk.braun bis schwz.braun	feucht	leicht	B3-6, 13,7m
	14,15-14,2	Schluff mit Papierresten, plastisch, zäh	Dk.braun	feucht	/	
	14,2-14,4	Staub, feinkörnig, Knollen (schwarz, zäh)	schwarz	Leicht feucht	Scharf teerartig	B3-7
	14,4-14,6	Asche, fein- bis mittelkörnig, Plastikreste, Glas, Schrauben, Steinchen	Schwarz, grau	Leicht feucht	/	
	14,6-14,9	Asche, plastisch, feinkörnig	Hl.grau bis mittelgrau	feucht	Leicht nach Lösungsmittel	
	14,9-14,95	Mittel- bis grobkörnig, Steine, org. Beimengungen	Rötl. schwarzbraun	feucht	/	
	14,95-16,1	Schlacke, mittel- bis grobkörnig, Steinchen, Bruchstückchen	Dk.grau bis braun	feucht	/	
	16,1-16,3	Ton, plastisch, kiesig	braun	feucht	/	
	16,3-16,5	Steine, feinkörnig	Hellgrau, schwarz	Leicht feucht	/	
	16,5-17,15	Schlacke, mittel- bis grobkörnig	Dk.grau, braun	feucht	/	
	17,15-17,4	Mittelsand	Beige und schwarzgrau, weiße Bänder	feucht	/	
	17,4-17,5	Asche, feinkörnig	Dk.grau	feucht	/	
	17,5-18,0	Asche, feinkörnig	hellgrau	Leicht feucht	/	
	18,0-18,4	Schlacke, mittel- bis feinkörnig, z.T. in stark verfestigten Knollen	mittelgrau	Leicht feucht	/	B3-8, 18,0-18,3m
	18,4-18,8	Schlacke, mittelkörnig, weiße Pünktchen, z.T. in verfestigten Knollen	dunkelgrau	Leicht feucht	/	
	18,8-19,2	Asche, Staub, feinkörnig	mittelgrau	Leicht feucht	/	
	19,2-19,9	Schlacke, feinkörnig	Rötl., bräunlich	Leicht feucht	/	
	19,9-20,0	Asche, Staub	mittelgrau	Leicht feucht	/	
	20,0-20,1	Staub, fest	Rötl., bräunlich	Leicht feucht	/	
	20,1-20,8	Schlacke, mittelkörnig, Steinchen	Dk.grau, braun	Leicht feucht	/	
	20,8-21,2	Schlacke, fein- bis mittelkörnig, Steinchen	Dk.grau	Leicht feucht	/	
	21,2-21,9	Gips	Weiß	Leicht feucht	/	
	21,9-22,4	Schlacke, fein- bis mittelkörnig, weiße Pünktchen	Braun, rötl.	Leicht feucht	/	

Stand: November 1996

P:\NOTT\dbms\Kernbohrungen\Kernaufnahme\_B3.doc



	22,4-22,8	Bauschutt	Weiß	Feucht	Stark arom.	B3-9
	22,8-23,0	Kohle?, feinkörnig, fest, Steinchen, Glas	Schwarz	Leicht feucht	/	
	23,0-24,1	Bauschutt, Holz, Pappen, Pressspan, Fliese, Beton	Braun, grau, weiß	Leicht feucht	/	
	24,1-24,5	Bauschutt, Steine, Ziegelbruch	Hellgrau, weiß, rot	Trocken	Arom., fäkal	
	24,5-25,1	KV				
	25,1-25,3	Ton, plastisch, stark kiesig, Steine	Hellbraun	Leicht feucht	/	
	25,3-27,4	Ton, plastisch	Hellbraun	Leicht feucht	/	
	27,4-28,5	KV			/	
	28,5-28,9	Schluff, fest, Steinchen, KV	Mittelgrau bis hellbraun	Leicht feucht	/	
	28,9-29,0	Schluff, stark sandig	Mittelgrau bis hellbraun, grünstich	Leicht feucht	/	
	29,0-29,5	Ton, plastisch, schluffig, KV	Mittelbraun	Feucht	/	
	29,5-30,1	Ton, plastisch, KV	Mittel- bis dk.grau	Leicht feucht	/	B3-10
	30,1-30,3	Schluff, sandig, Steinchen	Grau, grünlich	Leicht feucht	/	
	30,3-30,8	Asche	Dk.grau	Leicht feucht	/	
	30,8-31,1	Schlacke, mittel- bis grobkörnig, Steine	Dk.grau	Feucht	/	
	31,1-31,3	Schlacke, Steinchen, Glas	Schwarz	Leicht feucht	/	B3-11
	31,3-31,4	Asche, Ziegelbruch	Schwarz	Leicht feucht	/	
	31,4-31,5	Asche, Staub, schwarze Konkretionen	Hellgrau	Leicht feucht	/	B3-12
	31,5-32,0	Schlacke, fein- bis mittelkörnig, Steinchen, Ziegelbruch	Schwarz bis dk.grau	nass	/	
	32,0-32,1	Schlacke, mittelkörnig, Steinchen	Dk.grau	feucht	/	
	32,1-32,3	Asche, Steine	Hell- bis mittelgrau	Leicht feucht	/	
	32,3-32,4	Schlacke, Steine	Dk.grau bis schwarz	Leicht feucht	/	
	32,4-32,65	Sand, Asche, Steinchen, Glas	Dk.grau bis mittelgrau	Leicht feucht	/	
	32,65-32,75	Sand, Asche, Steinchen	Dunkelgrau	Leicht feucht	/	
	32,75-32,9	Kohlestaub, Asche	Schwarz	Trocken	Arom.	B3-13
	32,9-33,6	Schlacke, mittelkörnig	Schwarz	Leicht feucht	Teerartig	B3-14
	33,6-33,7	Asche	Hellgrau	Leicht	Arom.	B3-15

Stand: November 1996

P:\NOTT\dbms\Kernbohrungen\Kernaufnahme\_B3.doc

				feucht		
33,7-33,8	Schlacke	Schwarz	Leicht feucht	Teerarti g	B3-16	
33,8-33,95	Schlacke, mittelkörnig	Hellgrau	Leicht feucht	/		
33,95-34,2	Kohlestaub	Schwarz	Leicht feucht	/		
34,2-34,5	Sand, Asche, Staub	Schwarz, hellgrau, bräunl.	Leicht eucht	/		
34,5-34,7	Staub, sandig	Schwarz	feucht	Teerarti g	B3-17	
34,7-35,0	Schlacke, mittelkörnig, Steinchen	Dunkelgrau, braun	Leicht feucht	/		
35,0-35,1	Staub, Steine	Schwarz	Feucht	Teerarti g	B3-18	
35,1-35,2	Schlacke, mittel- bis grobkörnig, Steinchen, Glassplitter	Graubraun, schwarz mit weiß	Leicht feucht	Fäkal bis teerartig		
35,2-35,9	Schlacke, mittel- bis feinkörnig, Steinchen, roter Ziegelstaub	Schwarz	Leicht feucht	Leicht teerartig	B3-19	
35,9-37,0	Schlacke, fein- bis mittelkörnig, mittelplastisch, Steinchen	Dunkelbraun bis schwarz, z.T. hellgrau	Leicht feucht	Leicht arom.		
37,0-37,4	Steine, Bauschutt, Ziegel	bunt	trocken	/		
37,4-38,0	KV					
38,0-39,7	Schlacke, mittel- bis feinkörnig, Steine	Schwarz, grau	Leicht feucht	Teerarti g	B3-20	
39,7-39,8	Bauschutt, Ziegelbruch	Rot	Trocken	/		
39,8-40,0	Sand, mittel- bis grobkörnig	Grüngrau	Leicht feucht	/		
40,0-40,5	Schlacke, Sand, mittel- bis grobkörnig, Steinchen, org. Beimengungen (schwarz, stechender Geruch)	Grau	Leicht feucht	/		
40,5-40,6	Schlacke, mittel- bis feinkörnig, plastisch	Mittel- bis hellgrau	Leicht feucht	Fäkal		
40,6-41,0	Schlacke, Sand, mittel- bis grobkörnig	Dunkelgrau	Leicht feucht	Fäkal		
41,0-42,0	Basiston	dunkelgrau		/		

**Bemerkungen:**

Stand: November 1996

P:\NOTT\dbms\Kernbohrungen\Kernaufnahme\_B3.doc

### Kernaufnahme – B2 – 21.08.2015



Abbildung 1:  
Oben: B2 - 0 m bis 1 m;  
Unten: B2 - 1 m bis 2 m



Abbildung 2: B2-24; 2,3 m bis 2,4 m;  
**KW C10-C40: 340.000 mg/kg TS**



Abbildung 3:  
Oben: B2 - 2 m bis 3 m;  
Unten: B2 - 3 m bis 4 m



Abbildung 4:  
Oben: B2 - 4 m bis 5 m;  
Unten: B2 - 5 m bis 6 m



Abbildung 5:  
Oben: B2 - 6 m bis 7 m;  
Unten: B2 - 7 m bis 8 m



Abbildung 6:  
Oben: B2 - 8 m bis 9 m;  
Unten: B2 - 9 m bis 10 m

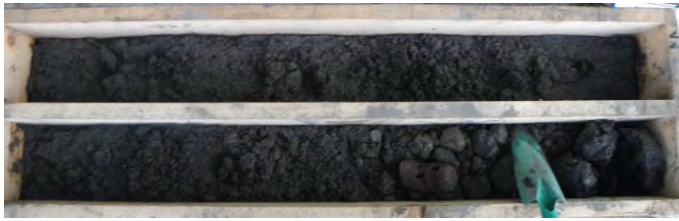


Abbildung 7:  
Oben: B2 - 10 m bis 11 m;  
Unten: B2 - 11 m bis 12 m



Abbildung 8:  
Oben: B2 - 12 m bis 13 m;  
Unten: B2 - 13 m bis 14 m



Abbildung 9:  
Oben: B2 - 14 m bis 15 m;  
Unten: B2 - 15 m bis 16 m



Abbildung 10:  
Oben: B2 - 16 m bis 17 m;  
Unten: B2 - 17 m bis 18 m



Abbildung 11:  
Oben: B2 - 18 m bis 19 m;  
Unten: B2 - 19 m bis 20 m



Abbildung 12:  
Oben: B2 - 20 m bis 21 m;  
Unten: B2 - 21 m bis 22 m



Abbildung 13:  
Oben: B2 - 22 m bis 23 m;  
Unten: B2 - 23 m bis 24 m



Abbildung 14:  
Oben: B2 - 24 m bis 25 m;  
Unten: B2 - 25 m bis 26 m



Abbildung 15: B2-15; 25,5 m bis 25,9 m;  
**KW C10-C40: 44.000 mg/kg TS**



Abbildung 16:  
Oben: B2 - 28 m bis 29 m;  
Unten: B2 - 29 m bis 30 m



Abbildung 17:  
Oben: B2 - 30 m bis 31 m;  
Unten: B2 - 31 m bis 32 m



Abbildung 18:  
Oben: B2 - 32 m bis 33m;  
Unten: B2 - 33 m bis 34 m



Abbildung 19:  
Oben: B2 - 34 m bis 35 m;  
Unten: B2 - 35 m bis 36 m



Abbildung 20:  
Oben: B2 - 36 m bis 37 m;  
Unten: B2 - 37 m bis 38 m



Abbildung 21:  
Oben: B2 - 38 m bis 39 m;  
Unten: B2 - 39 m bis 40 m



Abbildung 22:  
Oben: B2 - 40 m bis 41 m;  
Unten: B2 - 41 m bis 42 m



Abbildung 23: B2-6: 41,2 m bis 42,0 m;  
**KW C10-C40: 3300 mg/kg TS**



Abbildung 24:  
Oben: B2 - 42 m bis 43 m;  
Unten: B2 - 43 m bis 44 m



Abbildung 25:  
Oben: B2 - 44 m bis 45 m;  
Unten: B2 - 45 m bis 46 m

## Kernaufnahme – B3 – 26.08.2015



Abbildung 26:  
Oben: B3 - 0 m bis 1 m;  
Unten: B3 - 1 m bis 2 m



Abbildung 27:  
Oben: B3 - 2 m bis 3 m;  
Unten: B3 - 3 m bis 4 m



Abbildung 28:  
Oben: B3 - 4 m bis 5 m;  
Unten: B3 - 5 m bis 6 m;  
**B3-3 – KW C10-C40: 3000  
mg/kg TS**



Abbildung 29:  
Oben: B3 - 6 m bis 7 m;  
Unten: B3 - 7 m bis 8 m



Abbildung 30:  
Oben: B3 - 8 m bis 9 m;  
Unten: B3 - 9 m bis 10 m

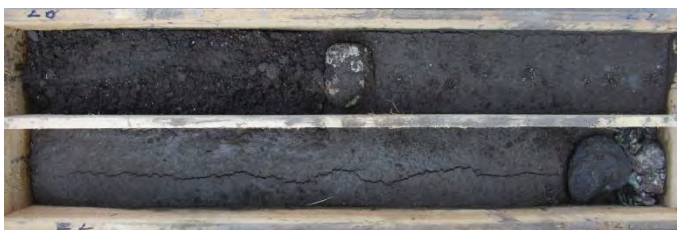


Abbildung 31:  
Oben: B3 - 10 m bis 11 m;  
Unten: B3 - 11 m bis 12 m



Abbildung 32:  
Oben: B3 - 12 m bis 13 m;  
Unten: B3 - 13 m bis 14 m

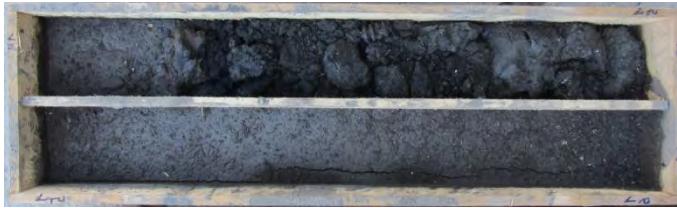


Abbildung 33:  
Oben: B3 - 14 m bis 15 m;  
Unten: B3 - 15 m bis 16 m;  
**B3-7 – KW C10-C40: 160.000  
mg/kg TS**

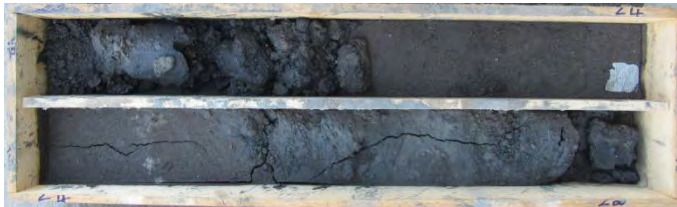


Abbildung 34:  
Oben: B3 - 16 m bis 17 m;  
Unten: B3 - 17 m bis 18 m



Abbildung 35:  
Oben: B3 - 18 m bis 19 m;  
Unten: B3 - 19 m bis 20 m



Abbildung 36:  
Oben: B3 - 20 m bis 21 m;  
Unten: B3 - 21 m bis 22 m

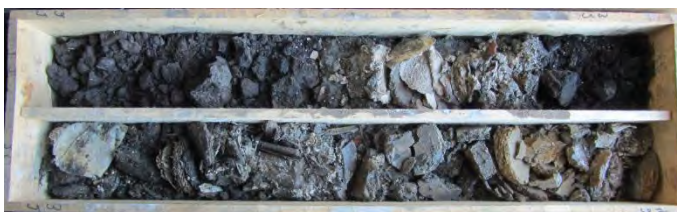


Abbildung 37:  
Oben: B3 - 22 m bis 23 m;  
Unten: B3 - 23 m bis 24 m



Abbildung 38:  
Oben: B3 - 24 m bis 25 m;  
Unten: B3 - 25 m bis 26 m



Abbildung 39:  
Oben: B3 - 26 m bis 27 m;  
Unten: B3 - 27 m bis 28 m





Abbildung 40:  
Oben: B3 - 28 m bis 29 m;  
Unten: B3 - 29 m bis 30 m



Abbildung 41:  
Oben: B3 - 30 m bis 31 m;  
Unten: B3 - 31 m bis 32 m



Abbildung 42:  
Oben: B3 - 32 m bis 33 m;  
Unten: B3 - 33 m bis 34 m



Abbildung 43:  
Oben: B3 - 34 m bis 35 m;  
Unten: B3 - 35 m bis 36 m;  
**B3-18; 35,0 m bis 35,1 m – KW**  
**C10-C40: 1900 mg/kg TS;**



Abbildung 44:  
Oben: B3 - 36 m bis 37 m;  
Unten: B3 - 37 m bis 38 m



Abbildung 45:  
Oben: B3- 38 m bis 39 m;  
Unten: B3 - 39 m bis 40 m  
**B3-20; 38,0 m bis 39,7 m – KW**  
**C10- C40: 2200 mg/kg TS**



Abbildung 46: ,  
Oben: B3 - 40 m bis 41 m;  
Unten: B3 - 41 m bis 42 m