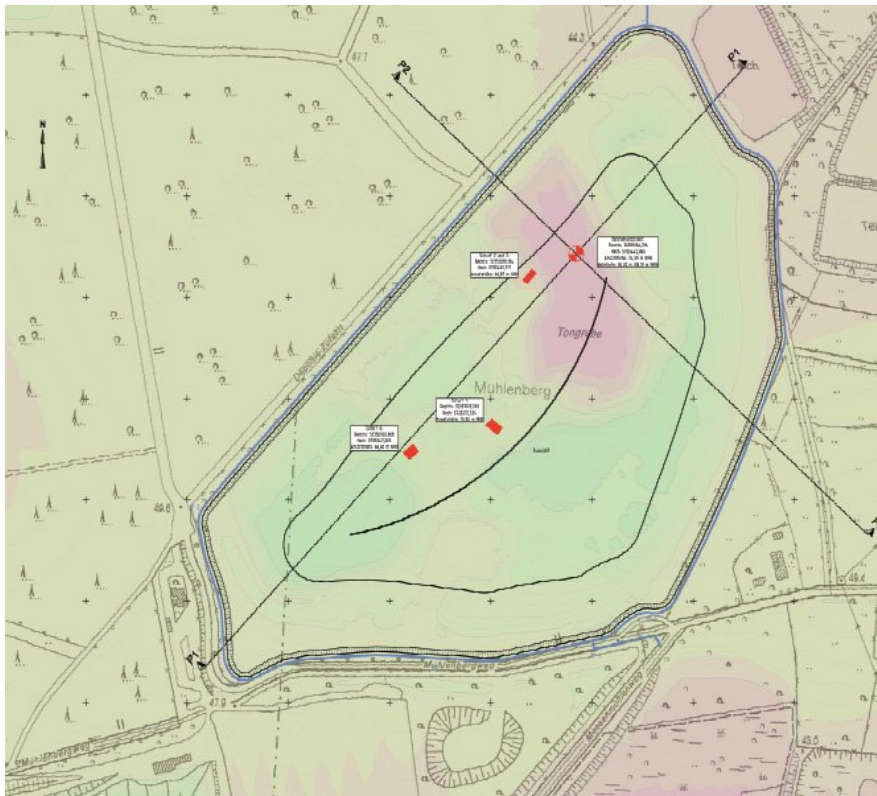


## Anlage 12 "Schichtenverzeichnis und Bohrprofil, Bohrung B1"



Übersichtsplan, Bohransatzpunkt

### Inhalt

1. Fotodokumentation Bohrkerne (10 Blatt)
2. Schichtenverzeichnis (5 Blatt)
3. Bohrprofil (1 Blatt)





Bohrung B1 0 - 2m



Bohrung B1 2 - 4m



Bohrung B1 4 - 6m



Bohrung B1 6 - 8m



Bohrung B1 8 - 10m



Bohrung B1 10 - 12m



Bohrung B1 12 - 14m



Bohrung B1 14 - 16m



Bohrung B1 16 - 18m



Bohrung B1 18 - 20m



Bohrung B1 20 - 22m



Bohrung B1 22 - 24m



Bohrung B1 24 - 26m



Bohrung B1 26 - 28m





Bohrung B1 28 – 30m



Bohrung B1 30 - 32m



Bohrung B1 32 – 34m



Bohrung B1 34 - 36m



Bohrung B1 36 – 38m

Anlage :  
Projekt-Nr.: **19814227**

SCHICHTENVERZEICHNIS

Kopfblatt zum Schichtenverzeichnis für Bohrungen ohne durchgehende Gewinnung von gekernten Proben

Bohrung: **B 1 / Blatt 0**

Karte i.M. 1: Nr:

Name des Kartenblattes:

Gitterwerte des Bohrpunktes: Rechts:

Hoch:

Ort, in oder bei dem die Bohrung liegt:

Kreis:

Zweck der Bohrung:

Baugrund:

Höhe des Ansatzpunktes in m über NN: **0,00**

(Ansatzpunkt **0,00** m über Gelände)

Auftraggeber: **Hermann Nottenkämper OHG, Oberhausen**

Objekt: **Scherbeck, Mühlenberg**

Bohrunternehmer: [REDACTED]

Geräteführer: [REDACTED]

Gebohrt vom **18.09.2014** bis **24.09.2014**

Endteufe: **38,20** m unter Ansatzpunkt <sup>1)</sup>

Bohrlochdurchmesser: bis **38,20** m **179,00** mm

Bohrverfahren bis **38,20** m **Einfachkernrohr**

Bohrung offen gelassen, nicht verfüllt

---

Unterschrift des Geräteführers

---

Fachtechnisch bearbeitet von [REDACTED]

am **06.10.2014**

Proben nach Bearbeitung aufbewahrt bei

Anzahl: **0**

unter Nr.:

---

<sup>1)</sup> bei Schrägbohrungen = Bohrlänge

<sup>2)</sup> Verrohrte Strecken sind unterstrichen

Bauvorhaben: **Schermbeck, Mühlenberg**

<b>Bohrung</b> Nr.: <b>B 1 / Blatt 1</b>	Datum: <b>06.10.2014</b>
---	--------------------------

1	2	3	4	5	6		
Bis ... m unter Ansatz- punkt	a) Benennung der Bodenart und Beimengungen	Bemerkungen Sonderproben Wasserführung Bohrwerkzeuge Kernverlust	Entnommene Proben				
	b) Ergänzende Bemerkungen <sup>1)</sup>		Art	Nr.	Tiefe in m Unter- kante		
	c) Beschaffenheit nach Bohrgut					d) Beschaffenheit nach Bohrvorgang	e) Farbe
	f) Übliche Benennung					g) Geologische Benennung <sup>1)</sup>	h) <sup>1)</sup> Gruppe
<b>0,10</b>	a) <b>Auffüllung (Schluff, sandig)</b> b) c) <b>halbfest</b> d) <b>mittelschwer</b> e) <b>dunkelbraun</b> f)                      g)                      h)              i)	<b>erdfeucht, Einfachkernrohr</b>					
<b>1,20</b>	a) <b>Auffüllung (Schluff, sandig)</b> b) c) <b>weich</b> d) <b>mittelschwer</b> e) <b>braun</b> f)                      g)                      h)              i)	<b>erdfeucht, Einfachkernrohr</b>					
<b>1,40</b>	a) <b>Auffüllung (Schluff, sandig)</b> b) c) <b>weich</b> d) <b>mittelschwer</b> e) <b>grau</b> f)                      g)                      h)              i)	<b>erdfeucht, Einfachkernrohr</b>					
<b>1,80</b>	a) <b>Auffüllung (Schluff, sandig)</b> b) c) <b>weich bis fest</b> d) <b>mittelschwer</b> e) <b>braun</b> f)                      g)                      h)              i)	<b>erdfeucht, Einfachkernrohr</b>					
<b>1,90</b>	a) <b>Auffüllung (Beton + Eisen)</b> b) c) <b>sehr fest</b> d) <b>sehr schwer</b> e) <b>grau</b> f)                      g)                      h)              i)	<b>erdfeucht, Einfachkernrohr</b>					
<b>2,20</b>	a) <b>Auffüllung (Schluff, sandig, kiesig)</b> b) c) <b>halbfest</b> d) <b>mittelschwer</b> e) <b>braungrau</b> f)                      g)                      h)              i)	<b>erdfeucht, Einfachkernrohr</b>					

<sup>1)</sup> Eintragung nimmt wissenschaftlicher Bearbeiter vor

Bauvorhaben: **Schermbeck, Mühlenberg**

<b>Bohrung</b> Nr.: <b>B 1 / Blatt 2</b>	Datum: <b>06.10.2014</b>
---	--------------------------

1	2	3	4	5	6		
Bis ... m unter Ansatz- punkt	a) Benennung der Bodenart und Beimengungen	Bemerkungen Sonderproben Wasserführung Bohrwerkzeuge Kernverlust	Entnommene Proben				
	b) Ergänzende Bemerkungen <sup>1)</sup>		Art	Nr.	Tiefe in m Unter- kante		
	c) Beschaffenheit nach Bohrgut					d) Beschaffenheit nach Bohrvorgang	e) Farbe
	f) Übliche Benennung					g) Geologische Benennung <sup>1)</sup>	h) <sup>1)</sup> Gruppe
<b>3,20</b>	a) <b>Auffüllung (Schluff, Sand, Schlacke)</b> b) c) <b>halbfest</b> d) <b>mittelschwer, schwer zu bohren</b> e) <b>d.braungrau</b> f)                      g)                      h)                      i)	<b>erdfeucht, Einfachkernrohr</b>					
<b>4,50</b>	a) <b>Auffüllung (Schluff, sandig, Schlackenreste)</b> b) c) <b>halbfest</b> d) <b>schwer zu bohren</b> e) <b>dunkelbraun</b> f)                      g)                      h)                      i)	<b>erdfeucht, Einfachkernrohr</b>					
<b>5,40</b>	a) <b>Auffüllung (Schluff, sandig)</b> b) c) <b>halbfest</b> d) <b>mittelschwer</b> e) <b>grau</b> f)                      g)                      h)                      i)	<b>erdfeucht, Einfachkernrohr</b>					
<b>10,20</b>	a) <b>Auffüllung (Schluff, Schlacke)</b> b) c) <b>fest</b> d) <b>schwer zu bohren</b> e) <b>graubraun</b> f)                      g)                      h)                      i)	<b>erdfeucht, Einfachkernrohr</b>					
<b>11,00</b>	a) <b>Auffüllung (Schluff, sandig)</b> b) c) <b>halbfest</b> d) <b>mittelschwer</b> e) <b>grau</b> f)                      g)                      h)                      i)	<b>erdfeucht, Einfachkernrohr</b>					
<b>13,60</b>	a) <b>Auffüllung (Bauschutt, Beton)</b> b) c) <b>fest</b> d) <b>sehr schwer</b> e) <b>grau</b> f)                      g)                      h)                      i)	<b>erdfeucht, Einfachkernrohr Bohrzeit: 1,5 Stunden</b>					

<sup>1)</sup> Eintragung nimmt wissenschaftlicher Bearbeiter vor

Bauvorhaben: **Schermbeck, Mühlenberg**

<b>Bohrung</b> Nr.: <b>B 1 / Blatt 3</b>	Datum: <b>06.10.2014</b>
---	--------------------------

1	2	3	4	5	6		
Bis ... m unter Ansatz- punkt	a) Benennung der Bodenart und Beimengungen	Bemerkungen Sonderproben Wasserführung Bohrwerkzeuge Kernverlust	Entnommene Proben				
	b) Ergänzende Bemerkungen <sup>1)</sup>		Art	Nr.	Tiefe in m Unter- kante		
	c) Beschaffenheit nach Bohrgut					d) Beschaffenheit nach Bohrvorgang	e) Farbe
	f) Übliche Benennung					g) Geologische Benennung <sup>1)</sup>	h) <sup>1)</sup> Gruppe
<b>14,70</b>	a) <b>Auffüllung (Schlacke)</b>	<b>erdfeucht, Einfachkernrohr Bohrzeit: 1,5 Stunden</b>					
	b)						
	c) <b>fest</b>					d) <b>sehr schwer</b>	e) <b>grau</b>
	f)					g)	h)
<b>20,00</b>	a) <b>Auffüllung (Schluff, sandig, Bauschuttreste, Schlacke)</b>	<b>erdfeucht, Einfachkernrohr</b>					
	b)						
	c) <b>halbfest</b>					d) <b>mittelschwer</b>	e) <b>d.braungrau</b>
	f)					g)	h)
<b>21,50</b>	a) <b>Auffüllung (Schluff, sandig, Bauschuttreste)</b>	<b>erdfeucht, Einfachkernrohr</b>					
	b)						
	c) <b>halbfest</b>					d) <b>mittelschwer, schwer zu bohren</b>	e) <b>braun</b>
	f)					g)	h)
<b>25,10</b>	a) <b>Auffüllung (Schluff, sandig, Bauschuttreste)</b>	<b>erdfeucht, Einfachkernrohr</b>					
	b)						
	c) <b>halbfest</b>					d) <b>mittelschwer</b>	e) <b>graubraun</b>
	f)					g)	h)
<b>25,60</b>	a) <b>Auffüllung (Sand, kiesig)</b>	<b>erdfeucht, Einfachkernrohr</b>					
	b)						
	c) <b>dicht</b>					d) <b>mittelschwer</b>	e) <b>braun</b>
	f)					g)	h)
<b>26,00</b>	a) <b>Auffüllung (Schluff)</b>	<b>erdfeucht, Einfachkernrohr</b>					
	b)						
	c) <b>halbfest</b>					d) <b>mittelschwer</b>	e) <b>schwarz</b>
	f)					g)	h)

<sup>1)</sup> Eintragung nimmt wissenschaftlicher Bearbeiter vor

Bauvorhaben: **Schermbeck, Mühlenberg**

<b>Bohrung</b> Nr.: <b>B 1 / Blatt 4</b>	Datum: <b>06.10.2014</b>
---	--------------------------

1	2	3	4	5	6		
Bis ... m unter Ansatz- punkt	a) Benennung der Bodenart und Beimengungen	Bemerkungen Sonderproben Wasserführung Bohrwerkzeuge Kernverlust	Entnommene Proben				
	b) Ergänzende Bemerkungen <sup>1)</sup>		Art	Nr.	Tiefe in m Unter- kante		
	c) Beschaffenheit nach Bohrgut					d) Beschaffenheit nach Bohrvorgang	e) Farbe
	f) Übliche Benennung					g) Geologische Benennung <sup>1)</sup>	h) <sup>1)</sup> Gruppe
<b>28,60</b>	a) <b>Auffüllung (Schluff, sandig, Schlacke)</b>	<b>erdfeucht, Einfachkernrohr</b>					
	b)						
	c) <b>halbfest</b>					d) <b>mittelschwer, schwer zu bohren</b>	e) <b>graubraun</b>
	f)					g)	h)
<b>28,90</b>	a) <b>Auffüllung (Schluff)</b>	<b>erdfeucht, Einfachkernrohr</b>					
	b)						
	c) <b>weich</b>					d) <b>mittelschwer</b>	e) <b>grau</b>
	f)					g)	h)
<b>33,50</b>	a) <b>Auffüllung (Schluff, Bauschutt)</b>	<b>erdfeucht, Einfachkernrohr</b>					
	b)						
	c) <b>halbfest</b>					d) <b>mittelschwer</b>	e) <b>grau</b>
	f)					g)	h)
<b>35,20</b>	a) <b>Auffüllung (Schlacke)</b>	<b>erdfeucht, Einfachkernrohr</b>					
	b)						
	c) <b>fest</b>					d) <b>sehr schwer</b>	e) <b>grau</b>
	f)					g)	h)
<b>37,50</b>	a) <b>Auffüllung (Schluff, Schlacke)</b>	<b>erdfeucht, Einfachkernrohr</b>					
	b)						
	c) <b>halbfest</b>					d) <b>mittelschwer</b>	e) <b>braun</b>
	f)					g)	h)
<b>38,20</b>	a) <b>Auffüllung (verbackene Schlacke)</b>	<b>erdfeucht, Einfachkernrohr Bohrzeit: 2 Stunden kein Wassereintritt von 0,00 m bis 38,20 m Bohrgut in Kisten gelagert</b>					
	b)						
	c) <b>sehr fest</b>					d) <b>sehr schwer</b>	e) <b>grau</b>
	f)					g)	h)

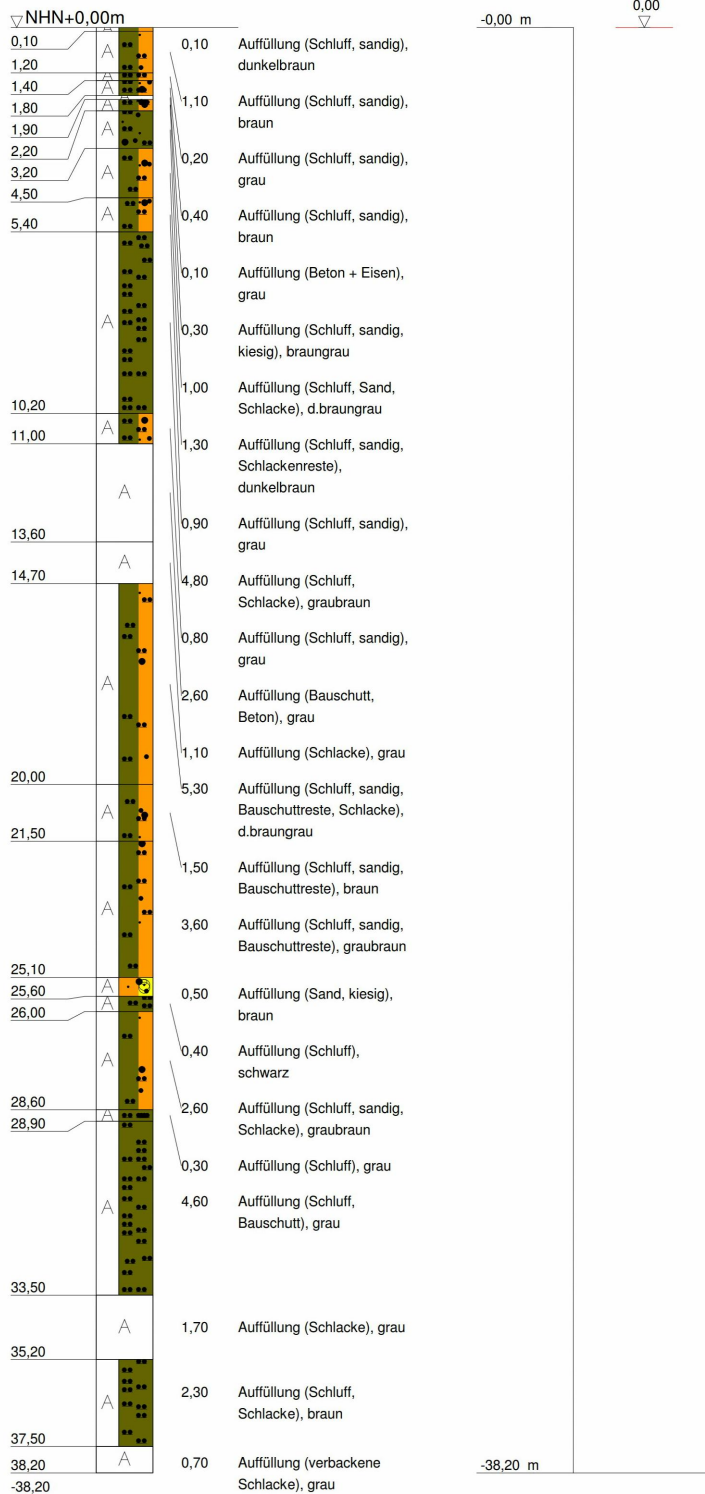
<sup>1)</sup> Eintragung nimmt wissenschaftlicher Bearbeiter vor



Speicherdatum: 04. Dez 2014 Speicherort: L:\2\_Projekte\A-2097\_Nottenkoemper\_Jahresvermessung\_Huexne\_Muehlenberg\Intern\CAD\_GIS\Schadenstall\Anlage12-Bohrprofil.dwg

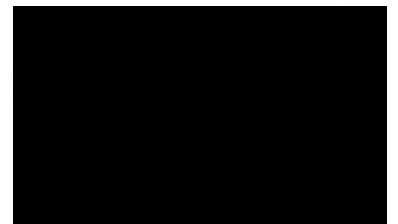
B 1

B 1



Plangrundlage:

Schichtenprofil  
erstellt am 06.19.2014,  
Projekt-Nr: 19814227  
durch



Auftraggeber:		<b>HERMANN NOTTENKÄMPER OHG</b>		Nr.:	Änderung: Art, Umfang, Ursache	Datum, Name
Projekt:			Gefährdungsabschätzung Verfüllung Muehlenberg			Blatt: 12
Titel:			Schichtenprofil Bohrung B1			Maßstab: 1:200
CAD-Name:	ANLAGE12-BOHRPROFIL		Planer: <b>ASMUS + PRABUCKI • INGENIEURE                  BERATUNGSGESELLSCHAFT MBH</b> Wittenbergstr. 12 45131 Essen Fon: 0201/72085-0 Fax: 0201/72085-99	© Copyright by API Weitergabe und Vervielfältigung ohne schriftliche Zustimmung verboten!		
Projektnr.:	A-2097 (2014-04-180)					
Größe:	DIN A4					
Bearb.:	04.12.2014	Richter				
Gepr.:	04.12.2014	Asmus				