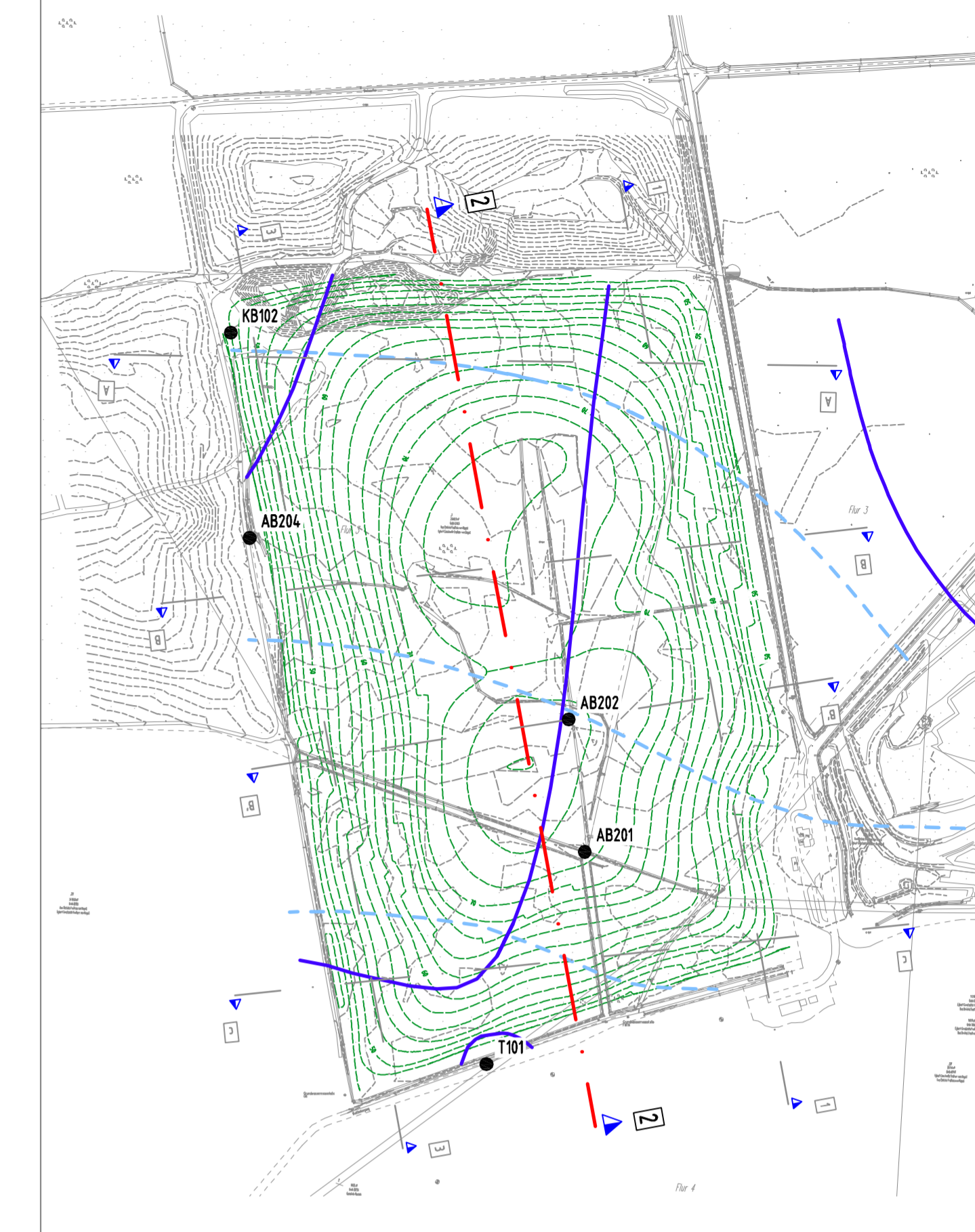
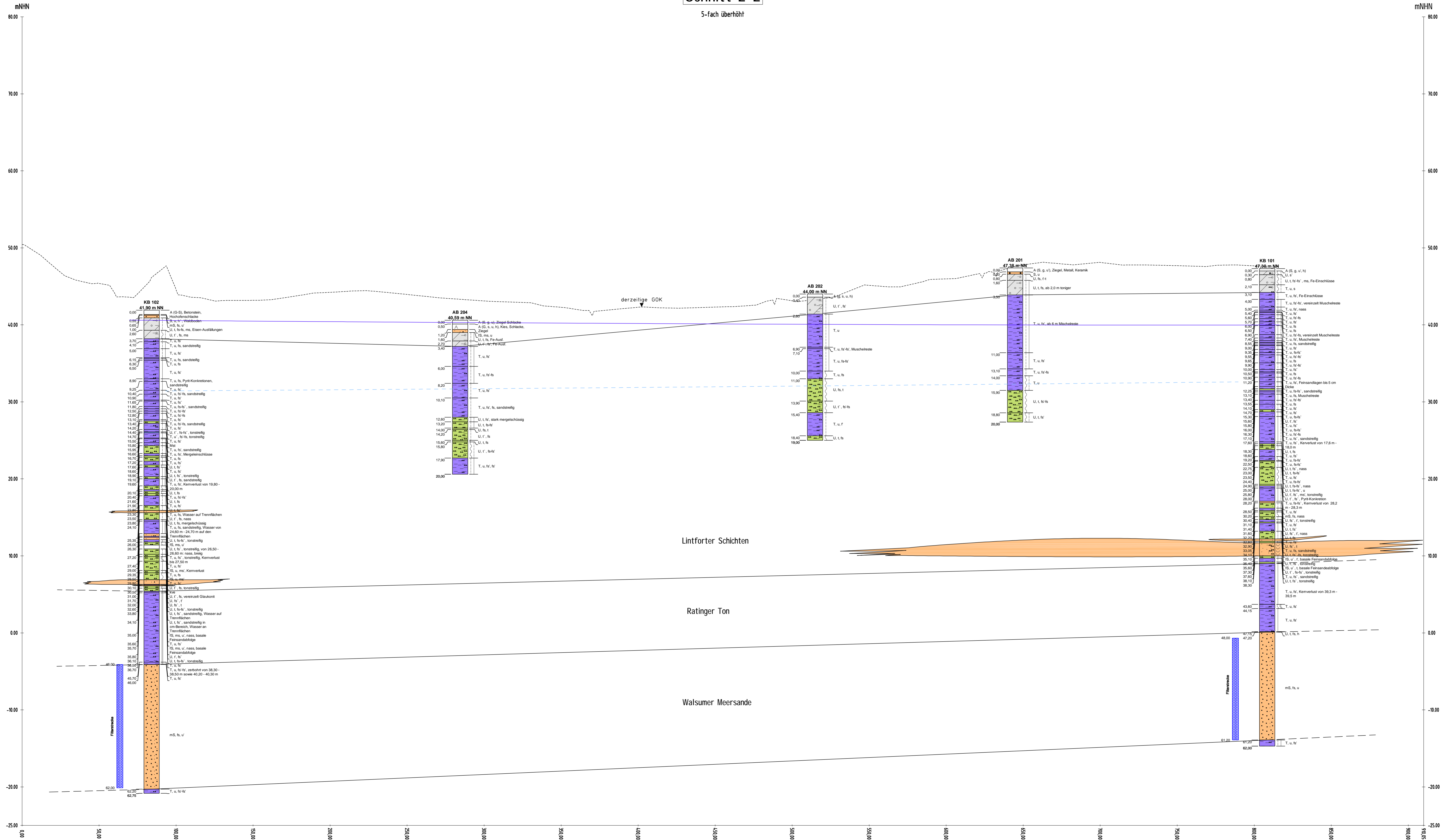
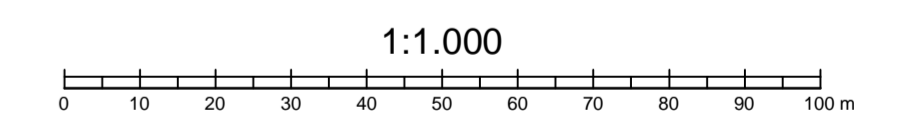


Schnitt 2-2

5-fach überhöht



- Legende**
- derzeitige GOK
 - konstruierte GW-Druckhöhe Lintforter Schichten in mNHN
 - - - - konstruierte GW-Druckhöhe Walsumer Meersande in mNHN



Diese Unterlage und ihr Inhalt sind unser geistiges Eigentum. Sie darf nicht ohne unsere schriftliche Genehmigung vervielfältigt, unbedingten Dritten zur Einsicht überlassen oder sonstwie mitgeteilt werden oder zu anderen Zwecken, als sie dem Empfänger anvertraut ist, benutzt werden. Sie ist auf Verlangen zurückzugeben.

Bauehr / Auftraggeber
HERMANN NOTTENKÄMPER OHG

Planverfasser
CDM CDM Consult GmbH
 Am Umweltpark 3 - 5
 44793 Bochum
 Tel: 0234 68775-0
 Fax: 0234 68775-10
 bochtum@cdm.ag.de
 www.cdm.ag.de

Projekt
 Deponie Eichenallee, Hydrogeologie

Titel
 Schnitt 2-2

| | | | | | | | | | | |
|-----------|--------------|-------|-------------|----|-------------|-------|---------------|-----------------|--------|-----|
| Datum | 07/10 | 07/10 | Phase | GU | Projekt-Nr. | 74644 | Mußstab | M.d.L.: 1:1.000 | Anlage | 2.6 |
| Name | Vet | Smt | Bericht-Nr. | | | | M.d.H.: 1:200 | | | |
| Dateiname | 74644S02.DWG | | | | | 01 | | | | |

I:\1000-1499\74644\02\DWG\13444502.dwg, 28.07.2010 12:18