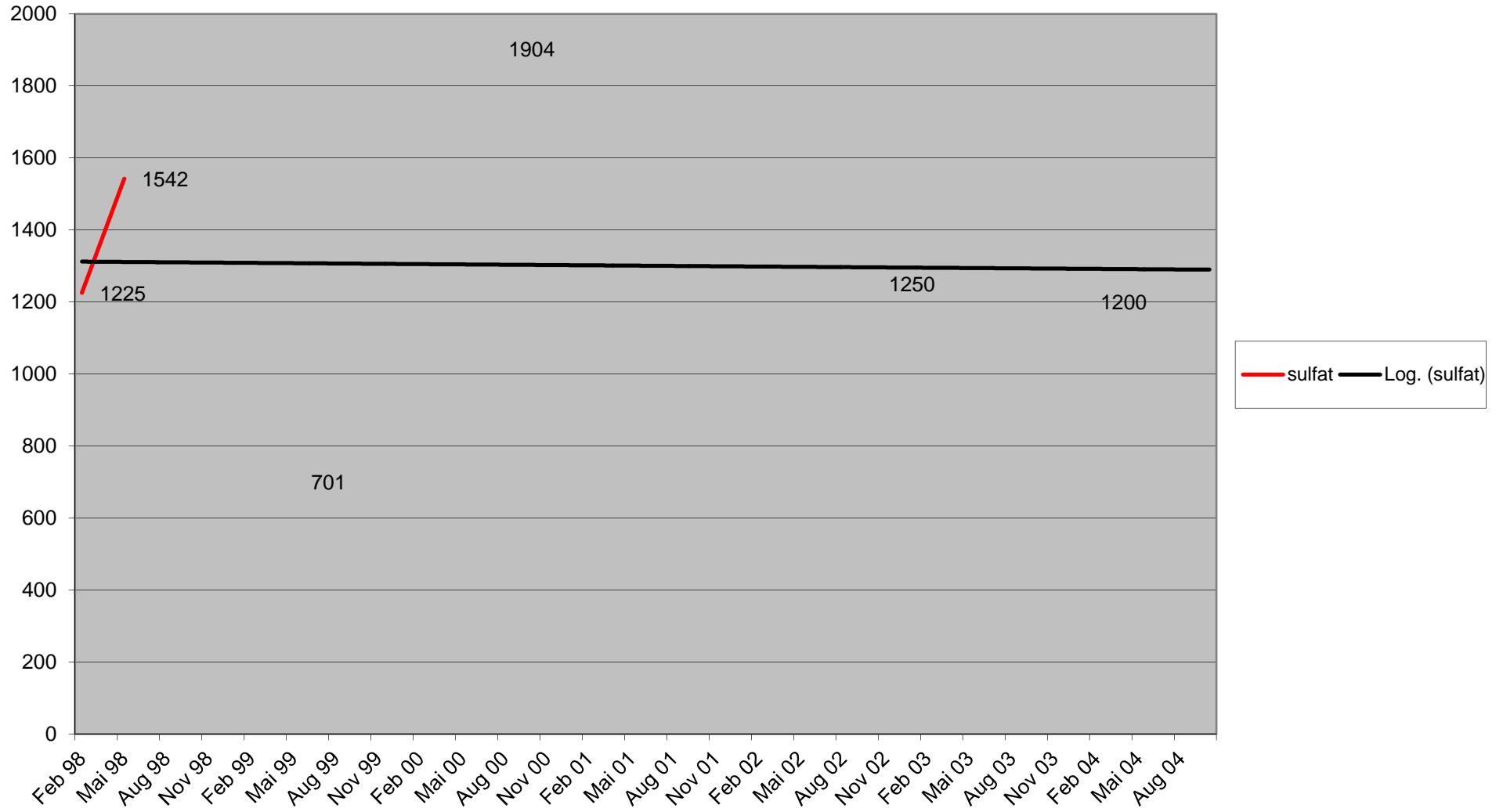


17.02.1998	0,31	0,2	0,05
18.02.1998	0,57	0,2	0,05
19.02.1998	0,57	0,2	0,05
20.02.1998	0,57	0,2	0,05
04.05.1998	0,57	0,2	0,03
05.05.1998	0,57	0,2	0,03
06.05.1998	0,57	0,06	0,03
07.05.1998	0,57	0,06	0,03
16.07.1998	0,57	0,06	0,04
17.07.1998	0,57	0,04	0,04
20.07.1998	0,57	0,04	0,04
21.07.1998	0,39	0,04	0,04
07.10.1998	0,32	0,04	0,05
08.10.1998	0,32	0,08	0,05
12.10.1998	0,32	0,08	0,05
06.01.1999	0,49	0,08	0,04
07.01.1999	0,49	0,07	0,04
08.01.1999	0,49	0,07	0,04
11.01.1999	0,49	0,07	0,04
05.05.1999	0,57	0,07	0,09
06.05.1999	0,57	0,07	0,09
10.05.1999	0,57	0,06	0,09
11.05.1999	0,57	0,06	0,09
19.07.1999	0,64	0,06	0,08
20.07.1999	0,64	0,1	0,08
21.07.1999	0,64	0,1	0,08
06.10.1999	0,06	0,1	0,08
07.10.1999	0,06	0,1	0,08
08.10.1999	0,06	0,1	0,08
13.01.2000	0,26	0,1	0,04
17.01.2000	0,26	0,1	0,04
19.01.2000	0,26	0,1	0,04
20.01.2000	0,26	0,14	0,04
11.04.2000	0,54	0,14	0,04
12.04.2000	0,54	0,14	0,04
13.04.2000	0,54	0,07	0,04
18.04.2000	0,54	0,07	0,04
19.04.2000	0,54	0,07	0,04
25.07.2000	0,49	0,07	0,06
26.07.2000	0,49	0,28	0,06
27.07.2000	0,49	0,28	0,06
28.07.2000	0,49	0,28	0,06
10.10.2000	0,62	0,28	0,06
11.10.2000	0,62	0,28	0,06
12.10.2000	0,62	0,1	0,06
13.10.2000	0,62	0,1	0,06
18.10.2000	0,62	0,1	0,06
09.01.2001	0,5	0,1	0,05
10.01.2001	0,5	0,1	0,05
11.01.2001	0,5	0,05	0,05
12.01.2001	0,5	0,05	0,05
12.04.2001	0,5	0,05	0,07
18.04.2001	0,5	0,05	0,07
19.04.2001	0,5	0,05	0,07
20.04.2001	0,5	0,05	0,07
23.05.2001	0,5	0,05	0,07

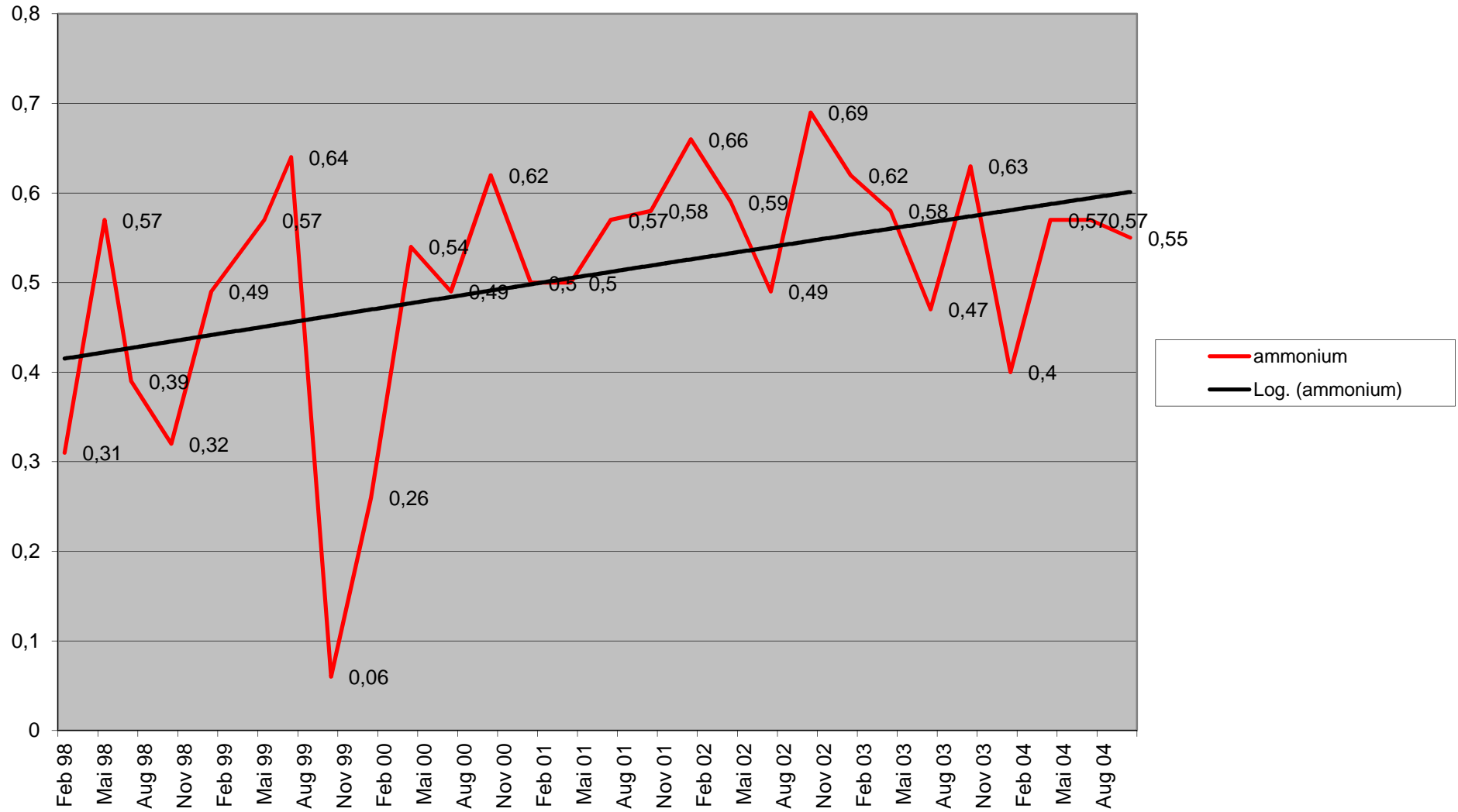
18.07.2001	0,57	0,05	0,78
19.07.2001	0,57	0,05	0,78
24.07.2001	0,57	0,18	0,78
25.07.2001	0,57	0,18	0,78
17.10.2001	0,58	0,18	0,78
26.10.2001	0,58	0,18	0,06
05.11.2001	0,58	0,11	0,06
14.01.2002	0,58	0,11	0,06
15.01.2002	0,58	0,11	0,06
16.01.2002	0,66	0,11	0,04
17.01.2002	0,66	0,11	0,04
22.01.2002	0,66	0,12	0,04
09.04.2002	0,59	0,12	0,04
10.04.2002	0,59	0,04	0,04
16.04.2002	0,59	0,04	0,04
22.04.2002	0,59	0,04	0,04
18.07.2002	0,59	0,08	0,04
19.07.2002	0,59	0,08	0,05
23.07.2002	0,49	0,08	0,05
24.07.2002	0,49	0,08	0,05
25.07.2002	0,49	0,08	0,05
09.10.2002	0,69	0,08	0,05
10.10.2002	0,69	0,07	0,05
11.10.2002	0,69	0,07	0,05
15.10.2002	0,69	0,07	0,05
16.10.2002	0,69	0,07	0,05
13.01.2003	0,69	0,07	0,04
15.01.2003	0,69	0,04	0,04
16.01.2003	0,62	0,04	0,04
17.01.2003	0,62	0,04	0,04
08.04.2003	0,58	0,04	0,04
09.04.2003	0,58	0,04	0,04
10.04.2003	0,58	0,04	0,04
09.07.2003	0,47	0,04	0,04
10.07.2003	0,47	0,04	0,08
11.07.2003	0,47	0,32	0,08
15.07.2003	0,47	0,32	0,08
16.07.2003	0,47	0,32	0,08
10.10.2003	0,47	0,32	0,2
13.10.2003	0,63	0,04	0,2
14.10.2003	0,63	0,04	0,2
15.10.2003	0,63	0,04	0,2
16.10.2003	0,63	0,04	0,2
17.10.2003	0,63	0,04	0,2
14.01.2004	0,63	0,04	0,2
20.01.2004	0,63	0,04	0,2
21.01.2004	0,4	0,04	0,07
03.02.2004	0,4	0,04	0,07
06.04.2004	0,4	0,07	0,04
20.04.2004	0,4	0,07	0,04
21.04.2004	0,57	0,07	0,04
22.04.2004	0,57	0,07	0,04
27.07.2004	0,57	0,07	0,04
28.07.2004	0,57	0,07	0,04
29.07.2004	0,57	0,07	0,04
30.07.2004	0,57	0,04	0,04

14.10.2004	0,57	0,04	0,04
19.10.2004	0,57	0,04	0,06
21.10.2004	0,55	0,04	0,06
22.10.2004	0,55	0,04	0,06

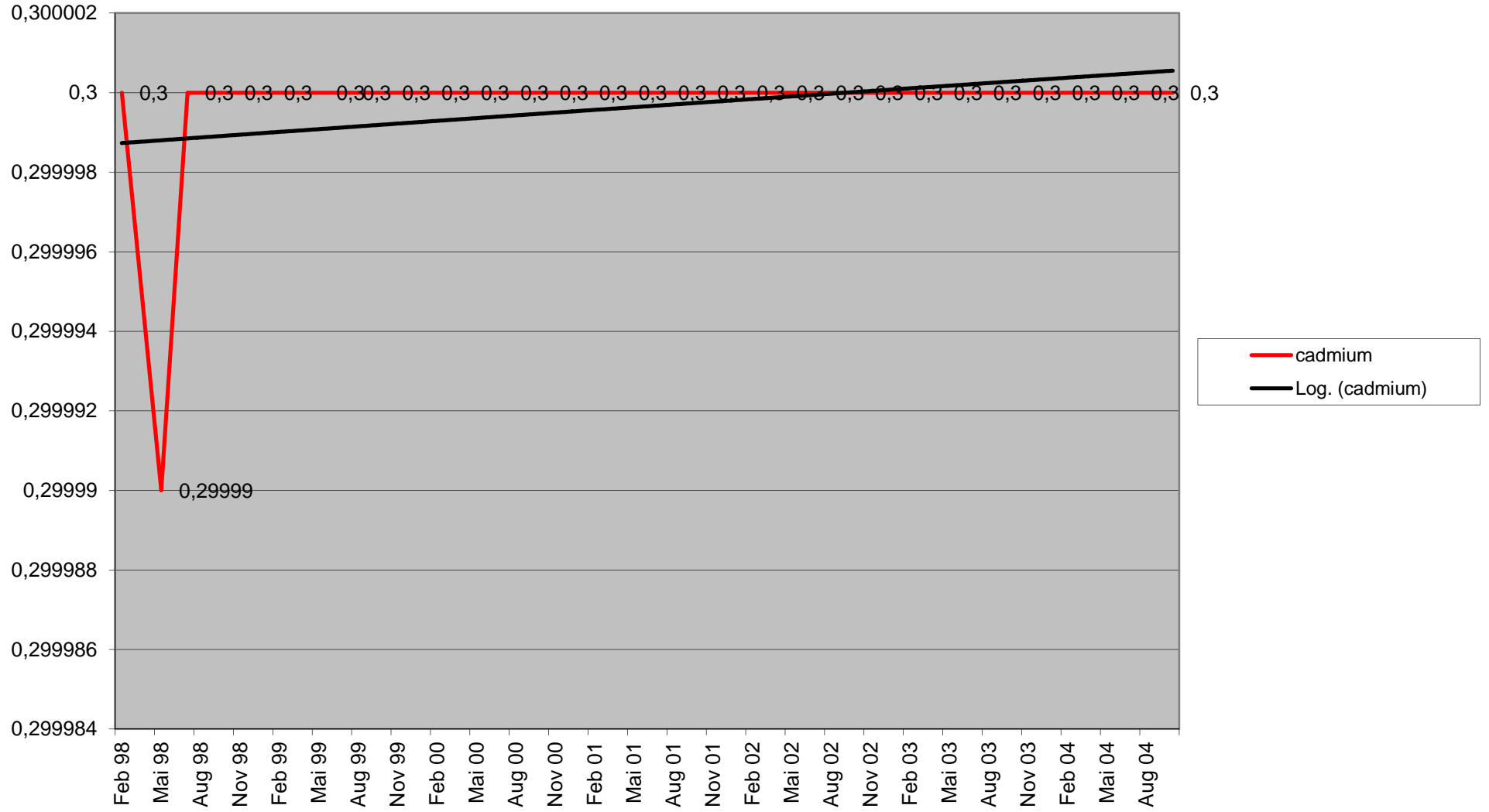
T4



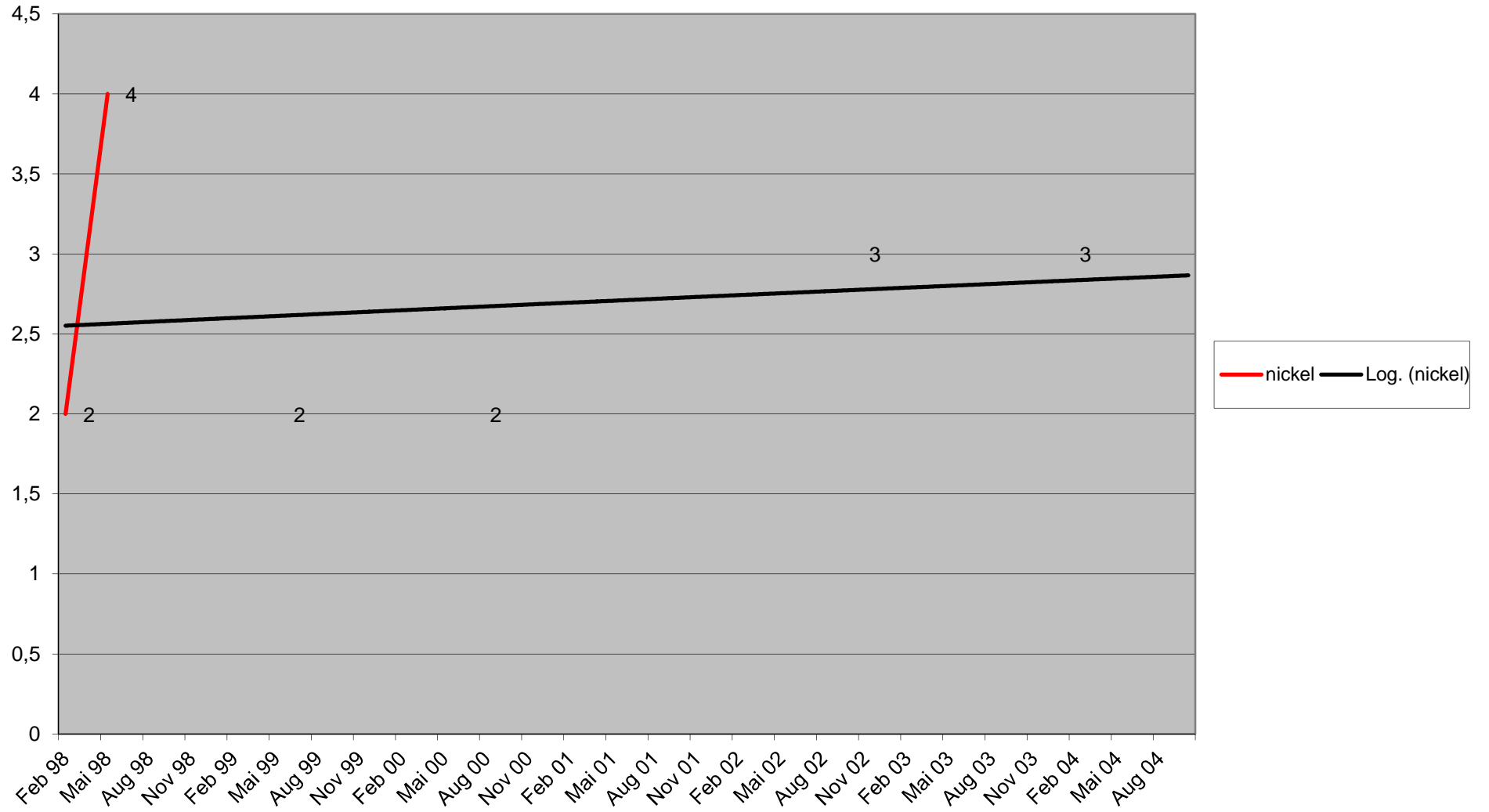
T4



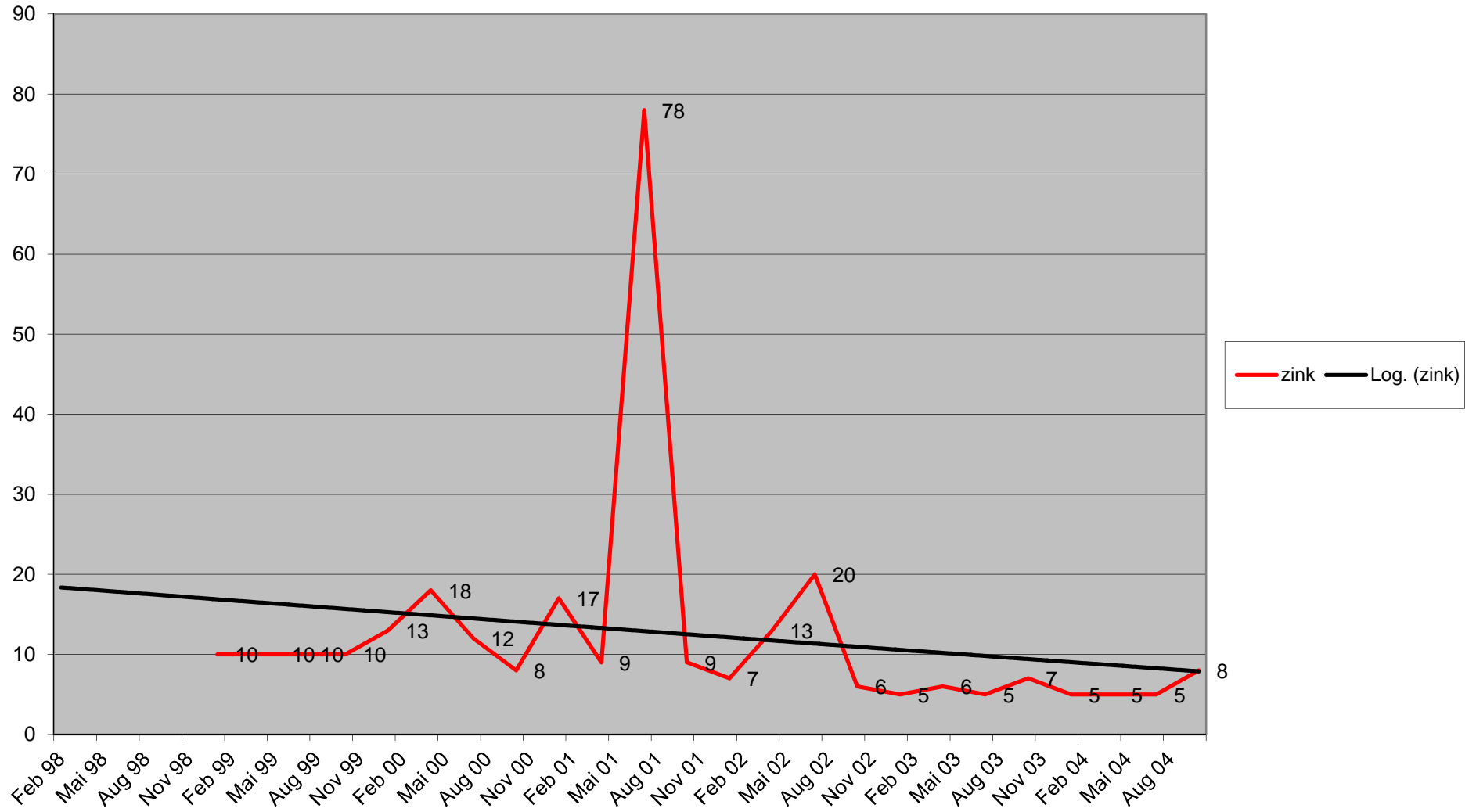
T4



T4



T4



Grundwassermessergebnisse an den Anstrombrunnen der SAD Hünxe

	sulfat	ammonium	cadmium	nickel	zink
17.02.1998	1225	0,31	0,3	2	
05.05.1998	1542	0,57	0,29999	4	
21.07.1998		0,39	0,3		
07.10.1998		0,32	0,3		
06.01.1999		0,49	0,3		10
05.05.1999	701	0,57	0,3	2	10
19.07.1999		0,64	0,3		10
06.10.1999		0,06	0,3		10
13.01.2000		0,26	0,3		13
11.04.2000		0,54	0,3		18
25.07.2000	1904	0,49	0,3	2	12
10.10.2000		0,62	0,3		8
09.01.2001		0,5	0,3		17
12.04.2001		0,5	0,3		9
18.07.2001		0,57	0,3		78

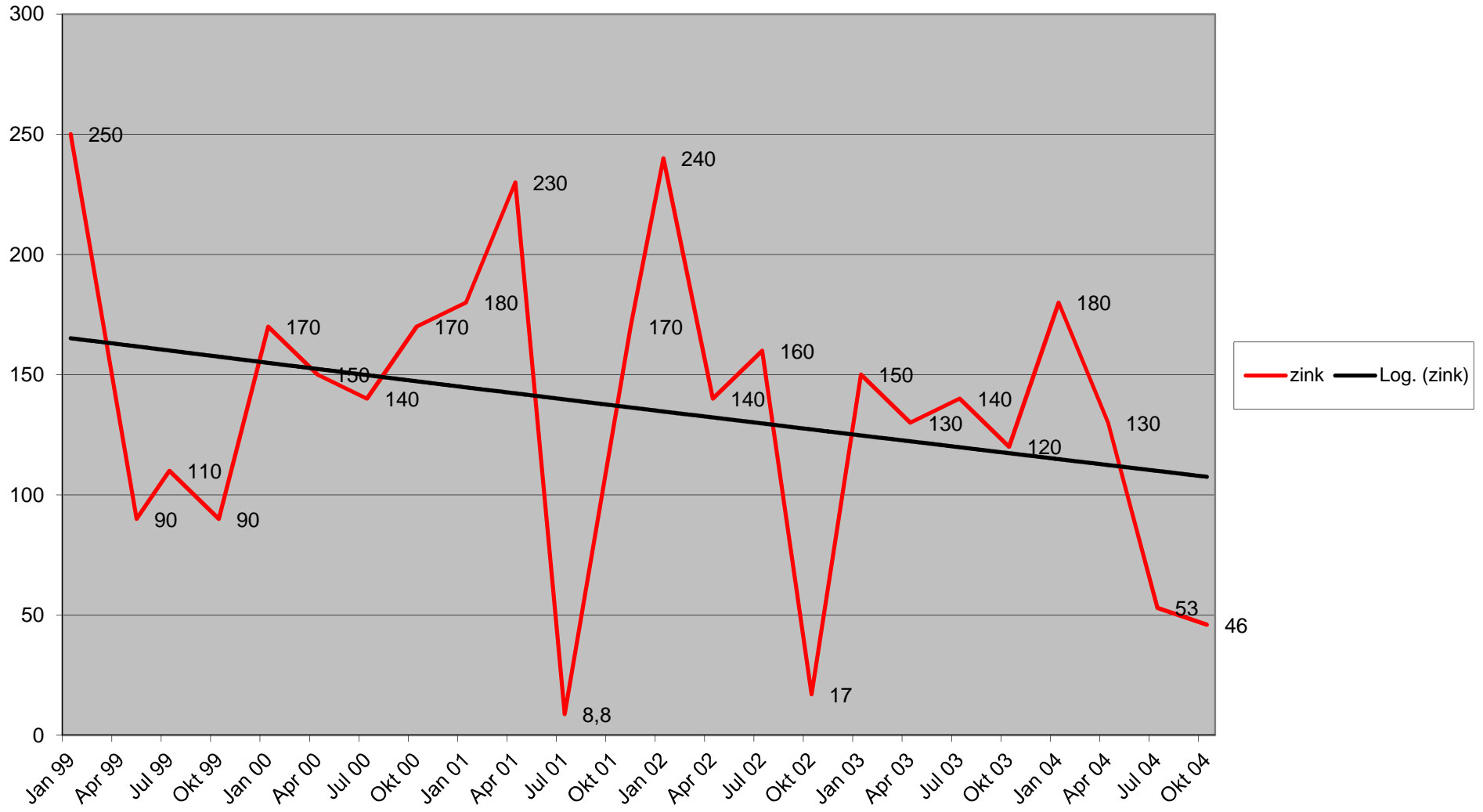
Brunnen T4

Grundwassermessergebnisse an den Anstrombrunnen der SAD Hünxe

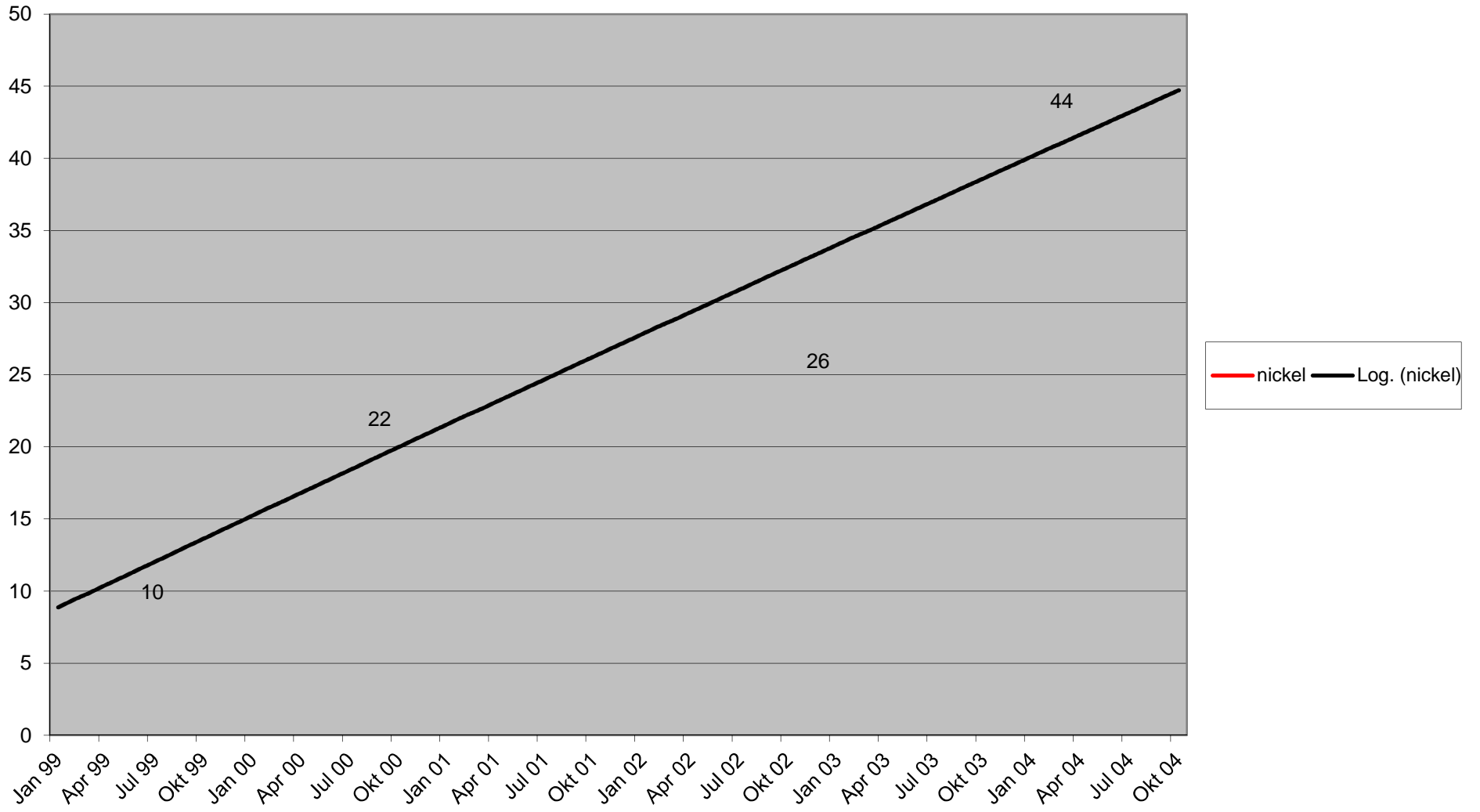
	sulfat	ammonium	cadmium	nickel	zink
17.10.2001		0,58	0,3		9
16.01.2002		0,66	0,3		7
09.04.2002		0,59	0,3		13
23.07.2002		0,49	0,3		20
09.10.2002	1250	0,69	0,3	3	6
16.01.2003		0,62	0,3		5
08.04.2003		0,58	0,3		6
09.07.2003		0,47	0,3		5
13.10.2003		0,63	0,3		7
21.01.2004	1200	0,4	0,3	3	5
21.04.2004		0,57	0,3		5
28.07.2004		0,57	0,3		5
21.10.2004		0,55	0,3		8

Brunnen T4

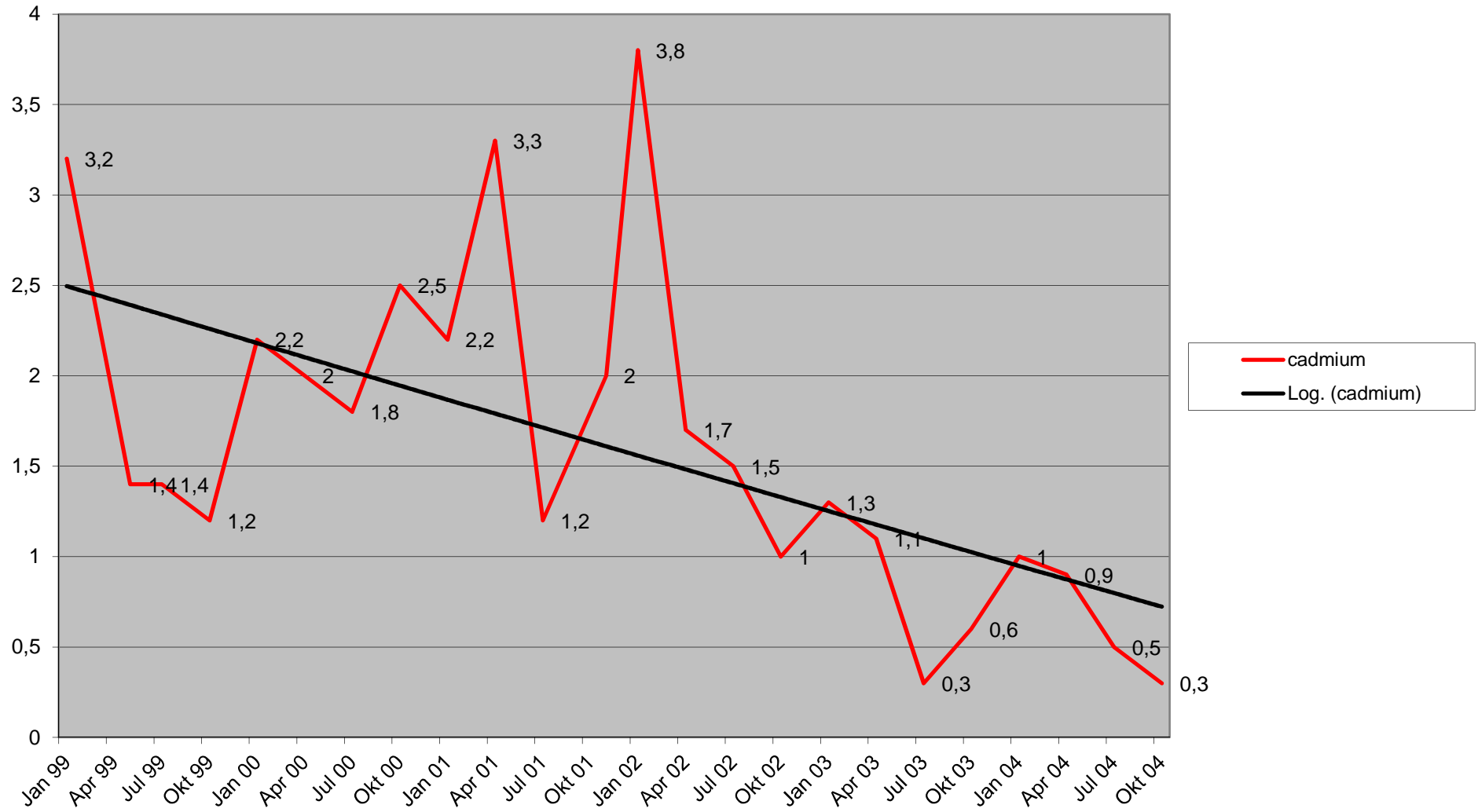
T5



T5



T5



Grundwassermessergebnisse an den Anstrombrunnen der SAD Hünxe

	sulfat	ammonium	cadmium	nickel	zink
07.01.1999			3,2		250
10.05.1999			1,4	10	90
20.07.1999			1,4		110
07.10.1999			1,2		90
20.01.2000			2,2		170
13.04.2000			2		150
26.07.2000			1,8	22	140
12.10.2000			2,5		170
11.01.2001			2,2		180
18.04.2001			3,3		230

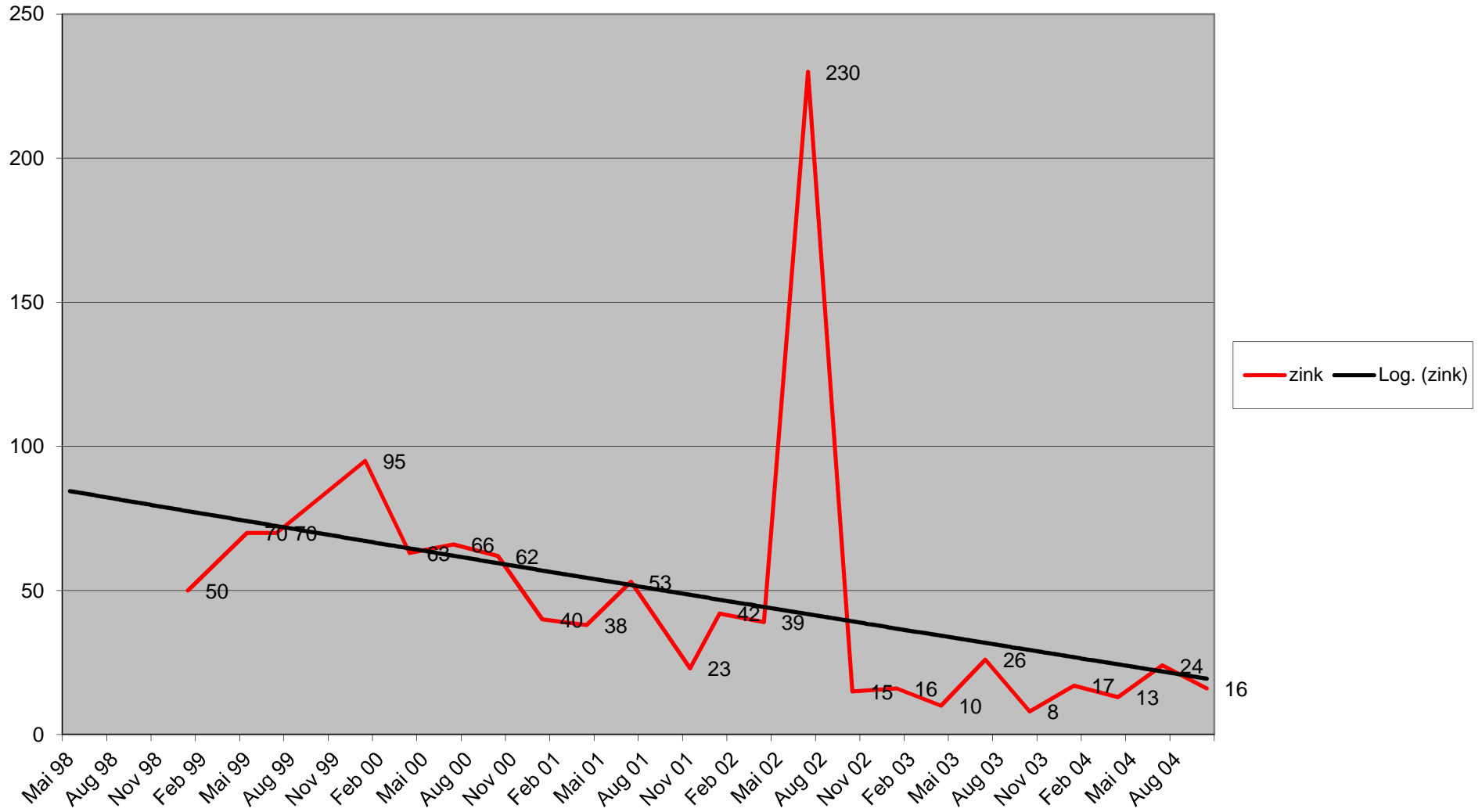
Brunnen T5

Grundwassermessergebnisse an den Anstrombrunnen der SAD Hünxe

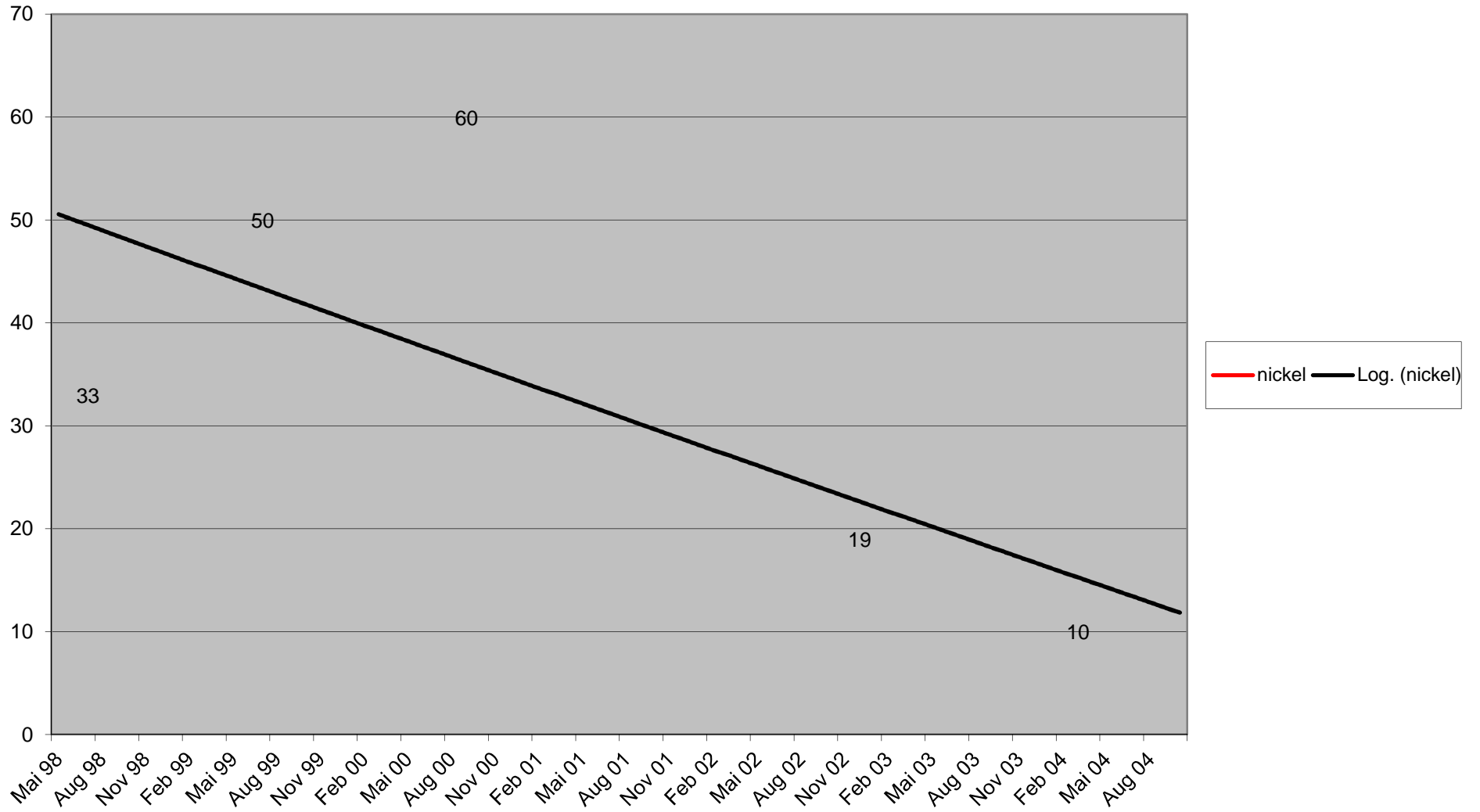
	sulfat	ammonium	cadmium	nickel	zink
24.07.2001			1,2		8,8
05.11.2001			2		170
22.01.2002			3,8		240
22.04.2002			1,7		140
24.07.2002			1,5		160
10.10.2002			1	26	17
15.01.2003			1,3		150
09.04.2003			1,1		130
15.07.2003			0,3		140
16.10.2003			0,6		120
14.01.2004			1	44	180
06.04.2004			0,9		130
29.07.2004			0,5		53
21.10.2004			0,3		46

Brunnen T5

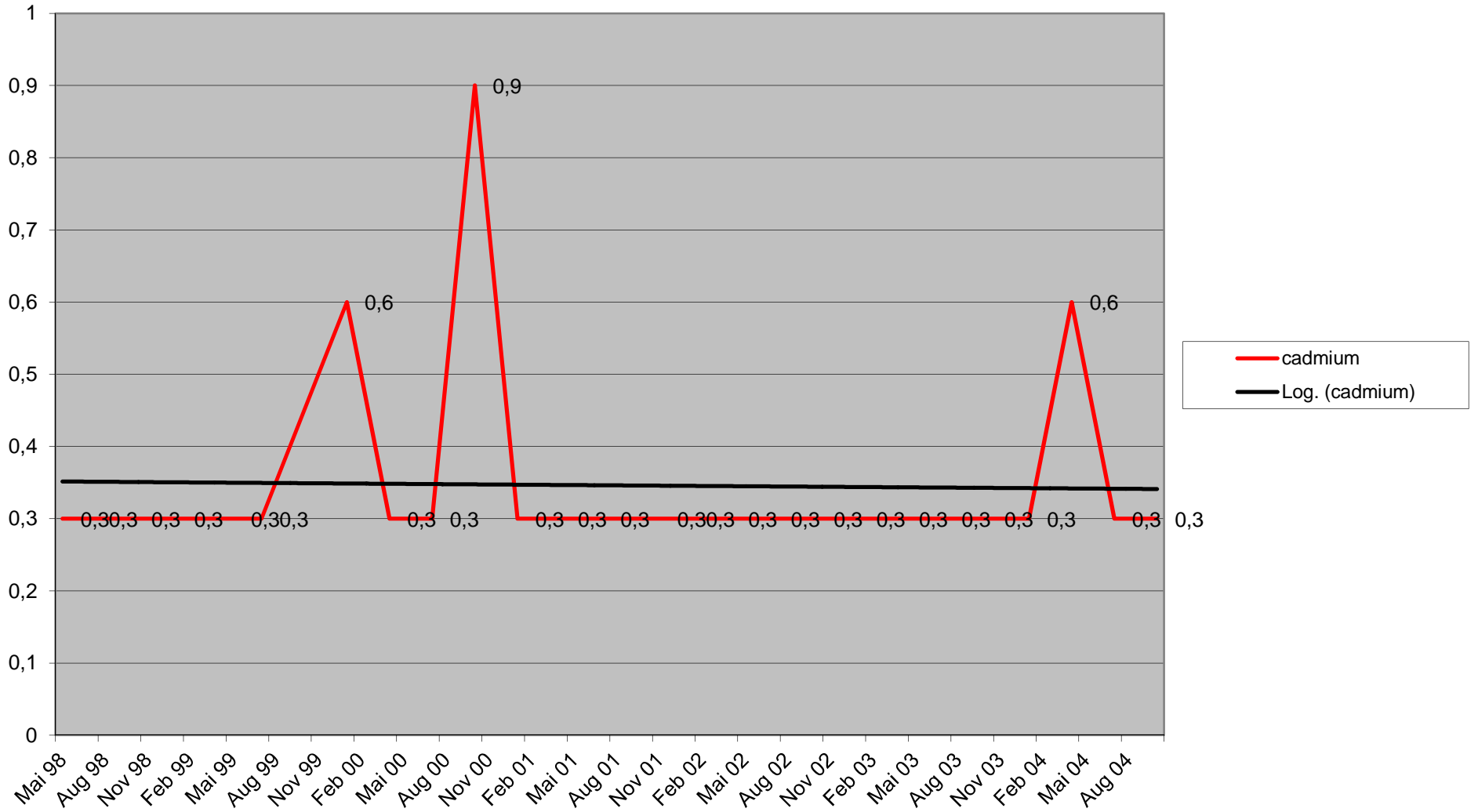
FB1N



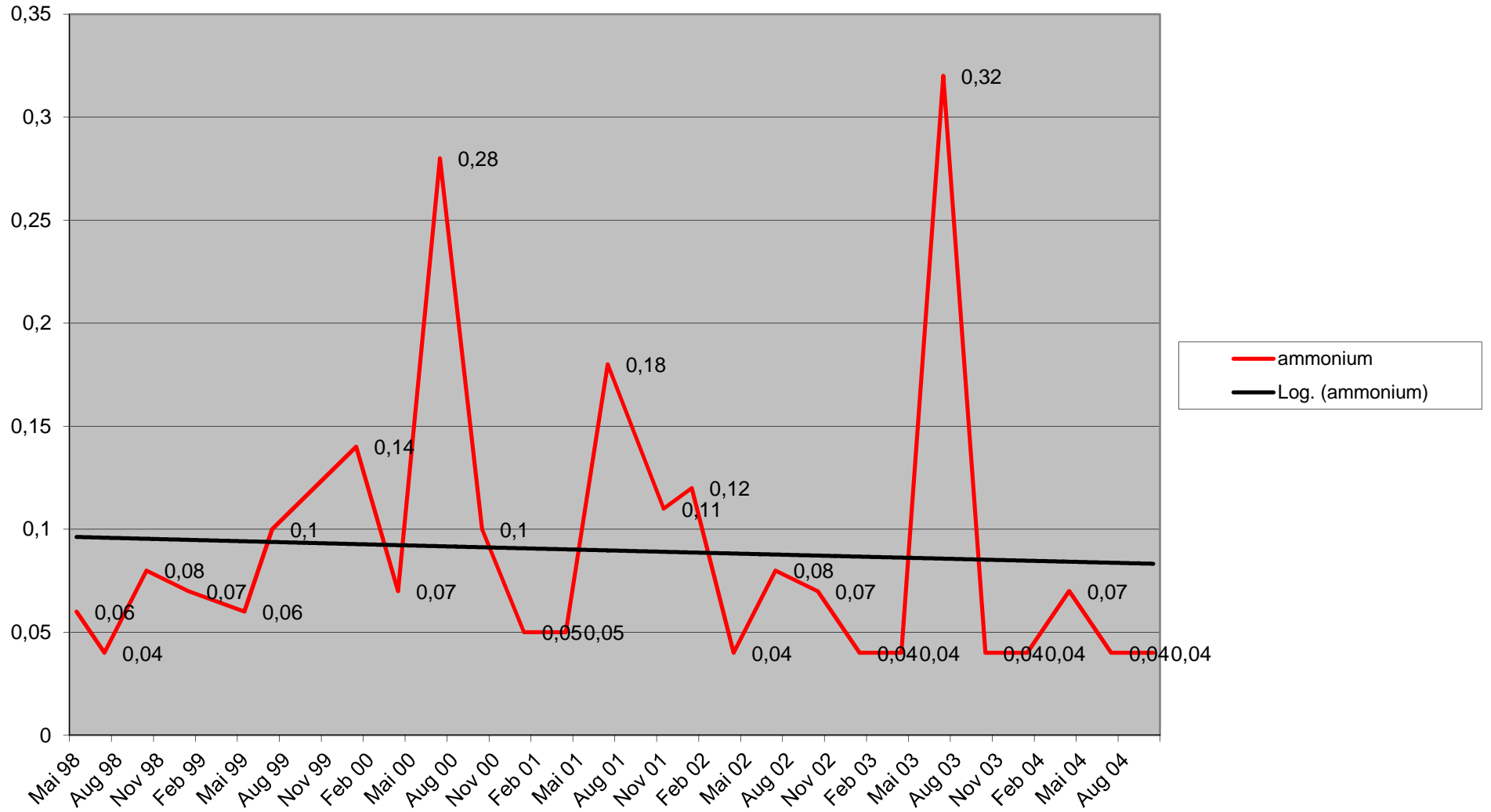
FB1N



FB1N



FB1N



Grundwassermessergebnisse an den Anstrombrunnen der SAD Hünxe

	sulfat	ammonium	cadmium	nickel	zink
06.05.1998	96	0,06	0,3	33	
17.07.1998		0,04	0,3		
08.10.1998		0,08	0,3		
07.01.1999		0,07	0,3		50
10.05.1999	56	0,06	0,3	50	70
20.07.1999		0,1	0,3		70
20.01.2000		0,14	0,6		95
13.04.2000		0,07	0,3		63
26.07.2000	60	0,28	0,3	60	66
12.10.2000		0,1	0,9		62
11.01.2001		0,05	0,3		40
18.04.2001		0,05	0,3		38

Brunnen FB1N

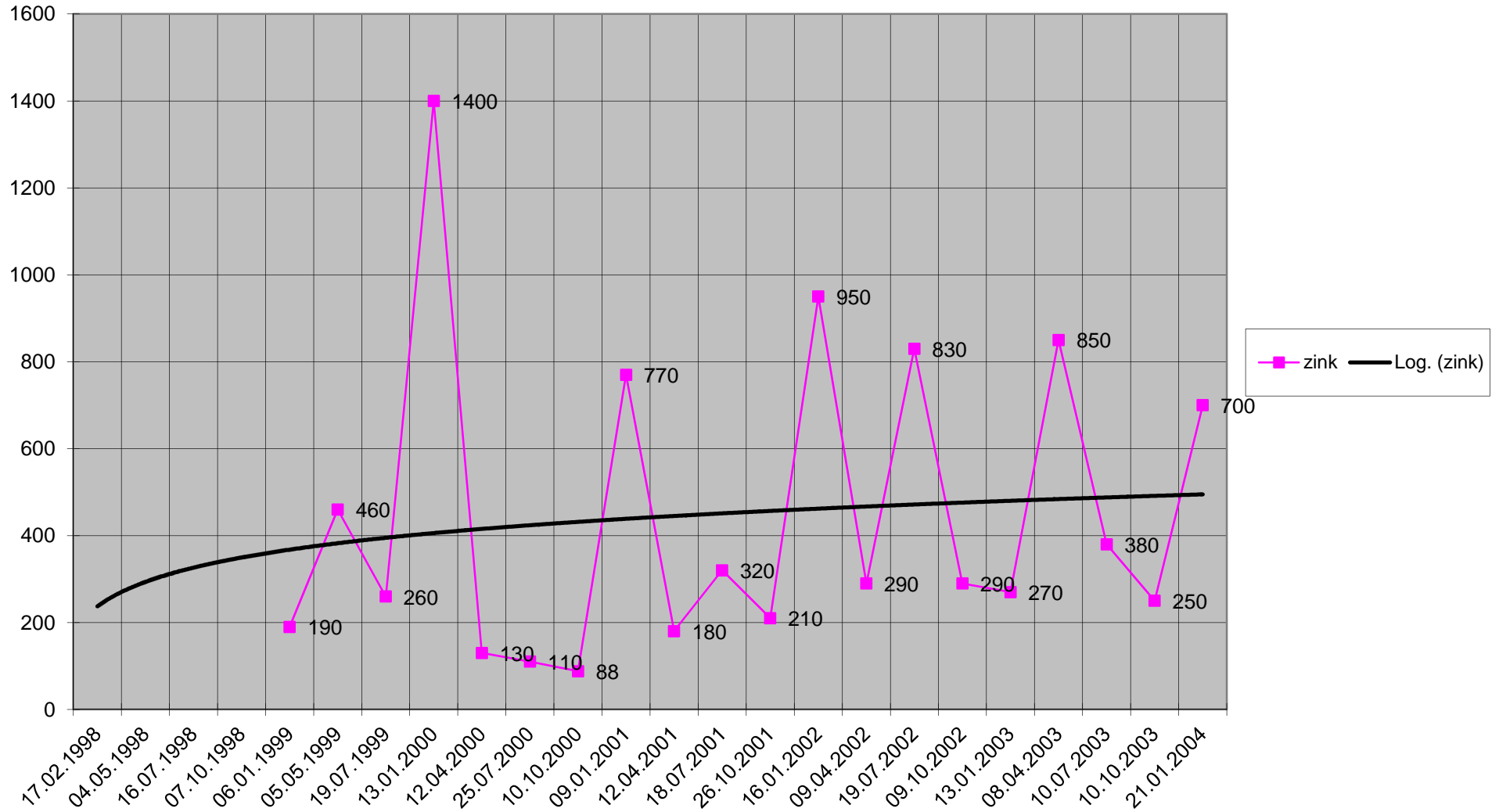
Grundwassermessergebnisse an den Anstrombrunnen der SAD Hünxe

	sulfat	ammonium	cadmium	nickel	zink
24.07.2001		0,18	0,3		53
05.11.2001		0,11	0,3		23
22.01.2002		0,12	0,3		42
10.04.2002		0,04	0,3		39
18.07.2002		0,08	0,3		230
10.10.2002	44	0,07	0,3	19	15
15.01.2003		0,04	0,3		16
09.04.2003		0,04	0,3		10
11.07.2003		0,32	0,3		26
13.10.2003		0,04	0,3		8
14.01.2004	25	0,04	0,3	10	17
06.04.2004		0,07	0,6		13
30.07.2004		0,04	0,3		24
14.10.2004		0,04	0,3		16

Brunnen FB1N

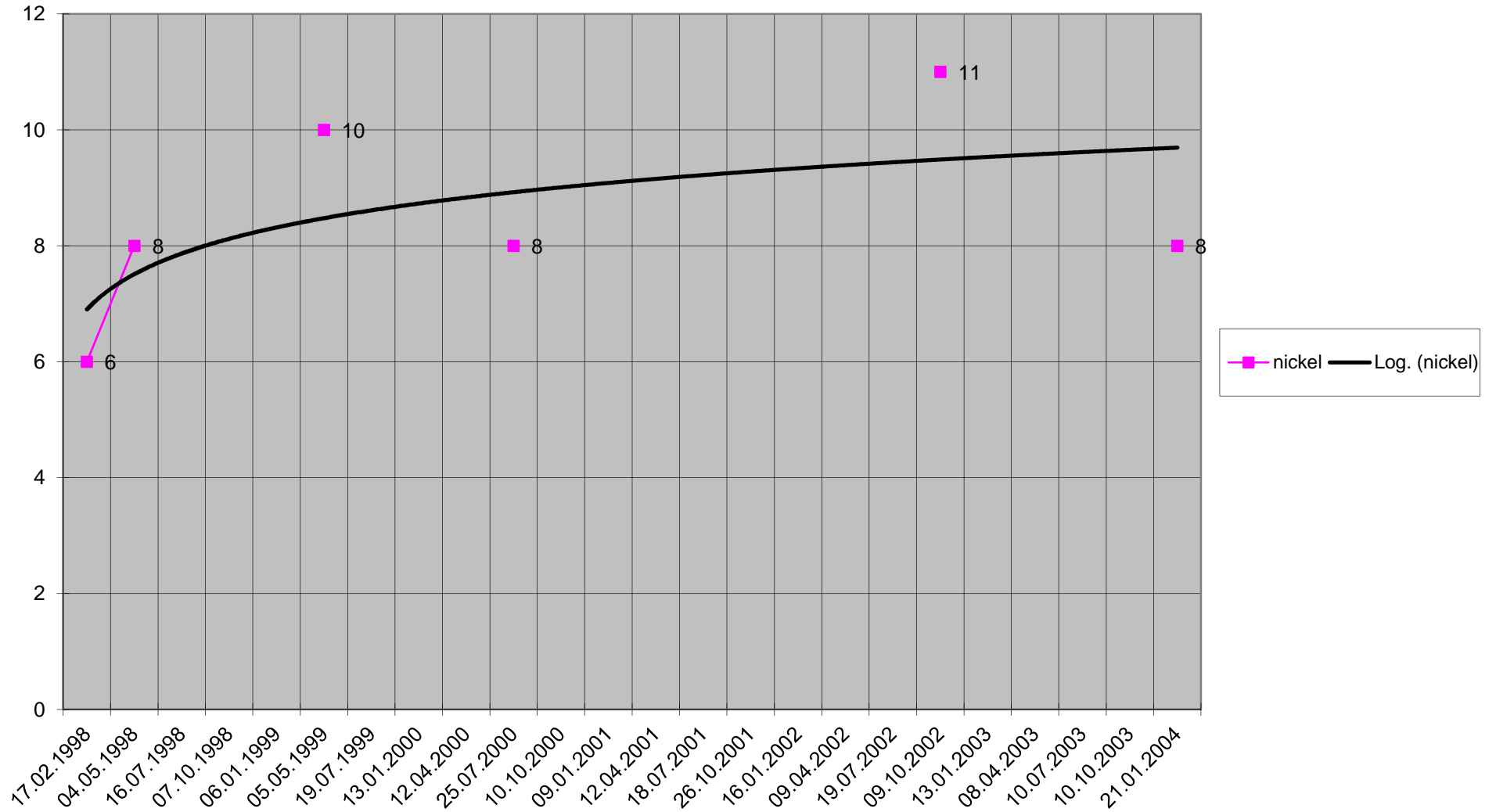
zn 7n

FB7N



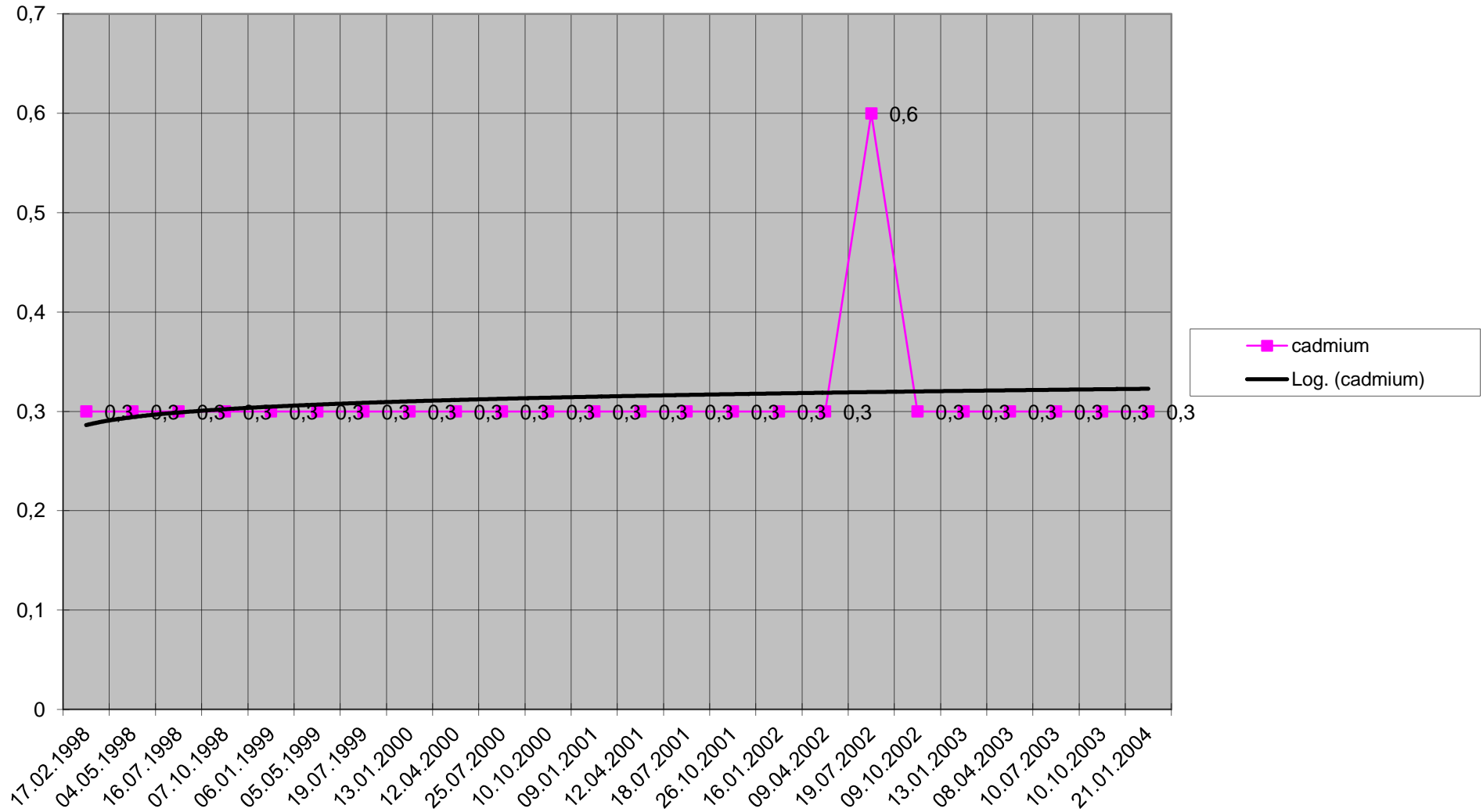
ni 7n

FB7N



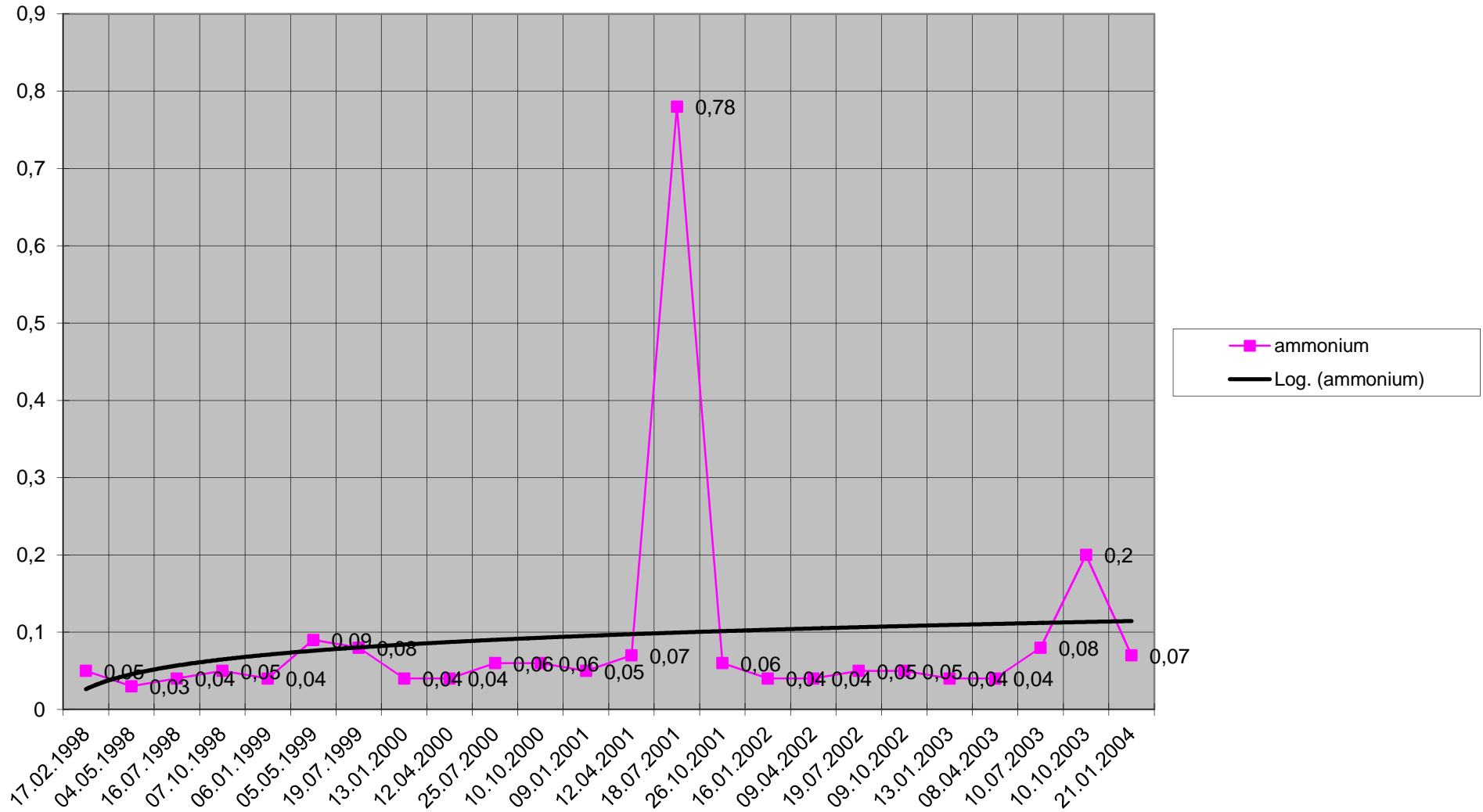
cd 7n

FB7N



NH4 7n

FB7N



Grundwassermessergebnisse an den Anstrombrunnen der SAD Hünxe

	sulfat	ammonium	cadmium	nickel	zink
17.02.1998	499	0,05	0,3	6	
04.05.1998	474	0,03	0,3	8	
16.07.1998		0,04	0,3		
07.10.1998		0,05	0,3		
06.01.1999		0,04	0,3		190
05.05.1999	332	0,09	0,3	10	460
19.07.1999		0,08	0,3		260
13.01.2000		0,04	0,3		1400
12.04.2000		0,04	0,3		130
25.07.2000	223	0,06	0,3	8	110
10.10.2000		0,06	0,3		88
09.01.2001		0,05	0,3		770
12.04.2001		0,07	0,3		180
18.07.2001		0,78	0,3		320

Brunnen FB7N

Grundwassermessergebnisse an den Anstrombrunnen der SAD Hünxe

	sulfat	ammonium	cadmium	nickel	zink
26.10.2001		0,06	0,3		210
16.01.2002		0,04	0,3		950
09.04.2002		0,04	0,3		290
19.07.2002		0,05	0,6		830
09.10.2002	256	0,05	0,3	11	290
13.01.2003		0,04	0,3		270
08.04.2003		0,04	0,3		850
10.07.2003		0,08	0,3		380
10.10.2003		0,2	0,3		250
21.01.2004	370	0,07	0,3	8	700
06.04.2004		0,04	0,3		240
27.07.2004		0,04	0,3		300
19.10.2004		0,06	0,3		210

Brunnen FB7N