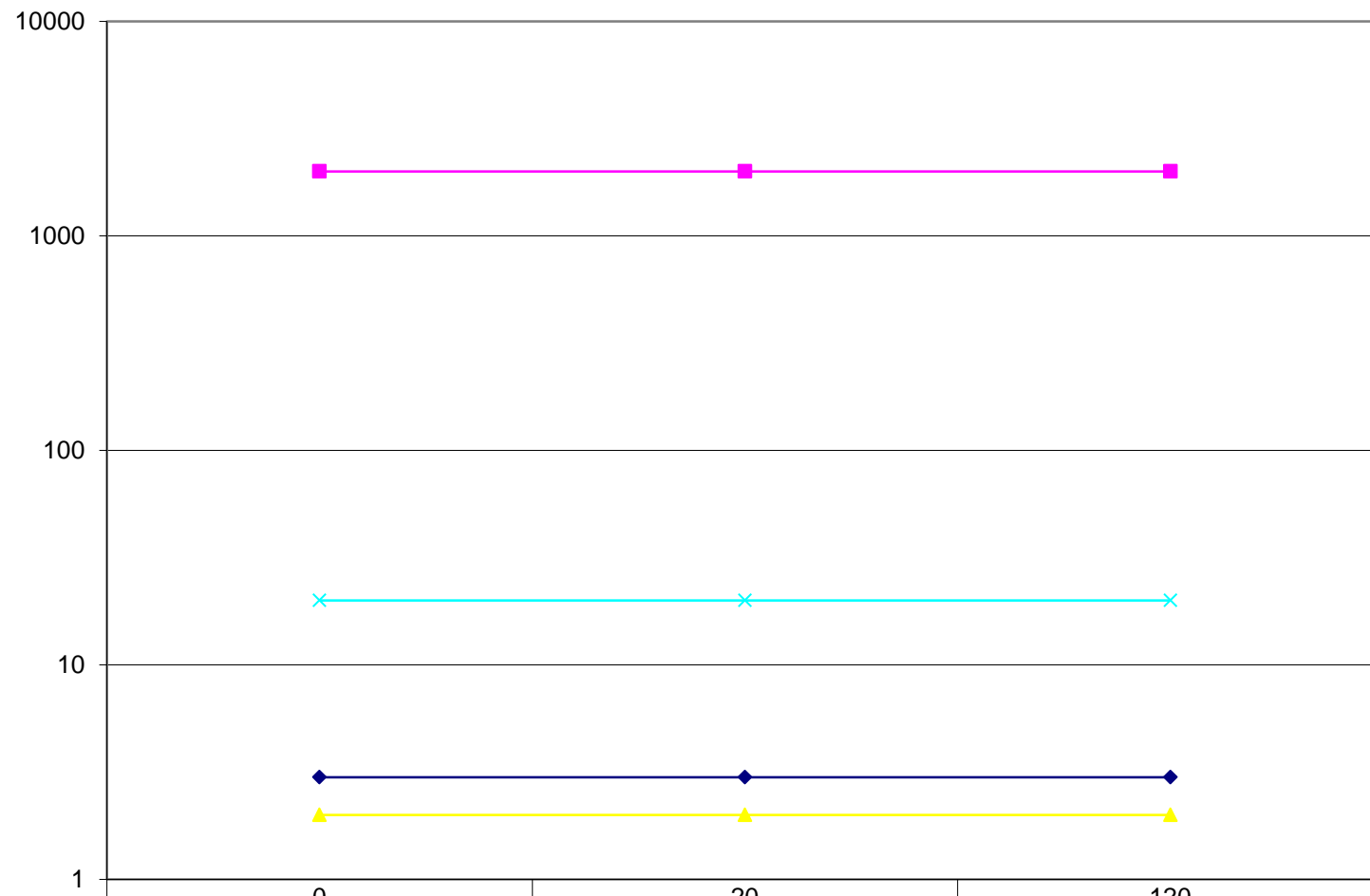
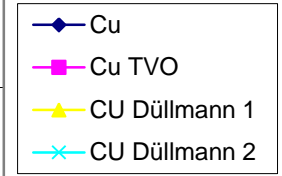


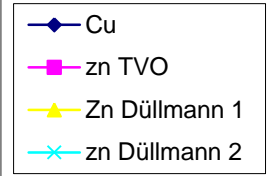
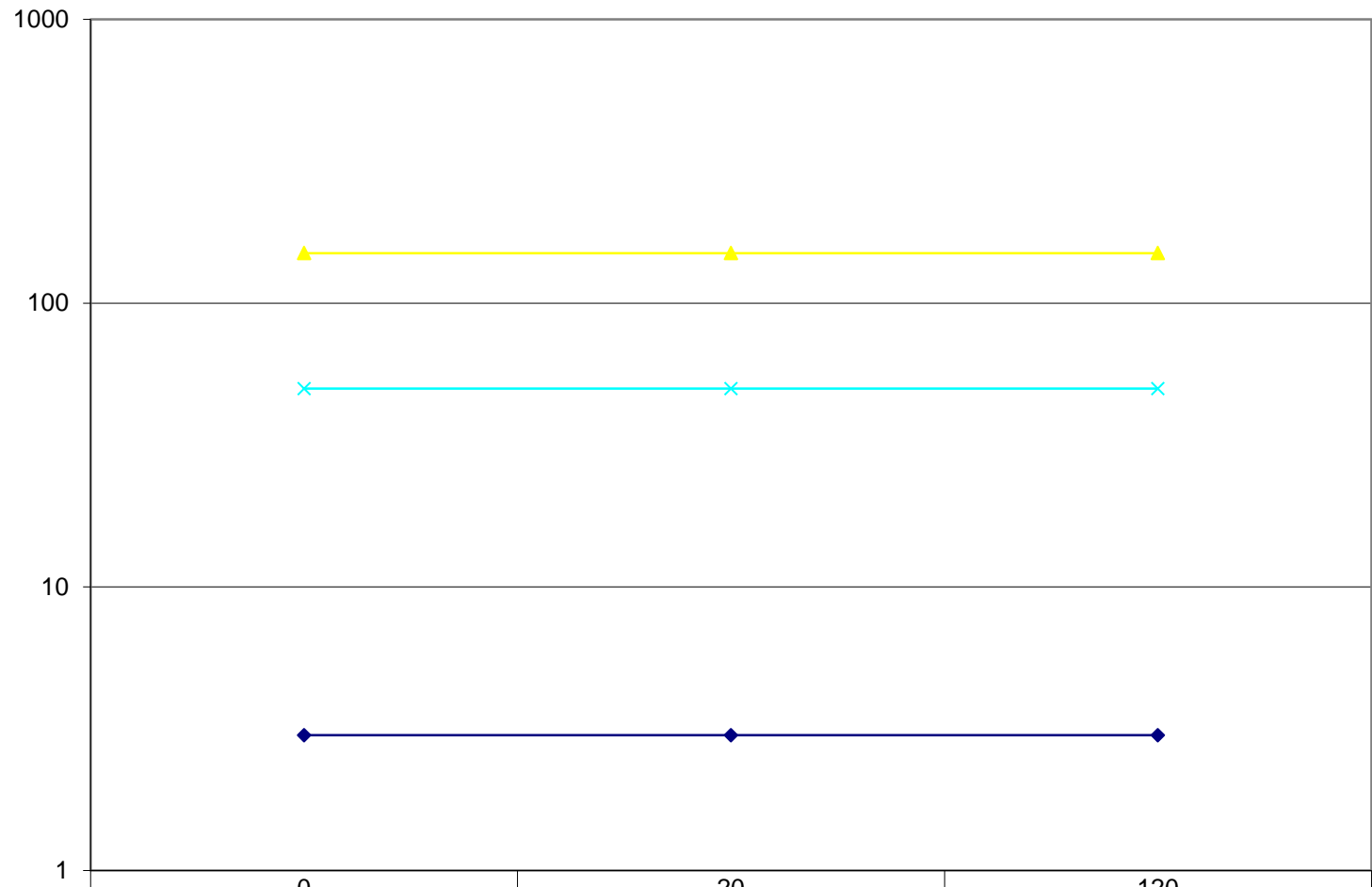
Min		Ph	Lf	Cu	Zn	Cd	Ni	So4	NH4	Cu TVO	CU Düllmann	CU Düllmann	zn TVO	Zn Düllmann	zn Düllmann 2	Cd TVO	Cd Düllmann	Cd Düllmann	Ni TVO	Ni Düllmann 1	Ni Düllmann 2	So4 TVO	So4 Düllmann	So4 Düllmann	Nh4 TVO	Nh4 Düllmann	Nh4 Düllmann 2
0	0	7,7	196	3	15	2	9	931	0,67	2000	2	20	150	50	2	5	5	20	20	20	240	1749	1074	0,5	0,66	0,54	
20	20	7	238	3	20	2	9	1250	1,66	2000	2	20	150	50	2	5	5	20	20	20	240	1749	1074	0,5	0,66	0,54	
120	120	7	231	3	25	2	9	1230	1,21	2000	2	20	150	50	2	5	5	20	20	20	240	1749	1074	0,5	0,66	0,54	
180	60	6,8	228					1220	0,57	2000	2	20	150	50	2	5	5	20	20	20	240	1749	1074	0,5	0,66	0,54	
420	240	6,9	231					1240	0,61	2000	2	20	150	50	2	5	5	20	20	20	240	1749	1074	0,5	0,66	0,54	
780	360	6,9	241					1310	0,64	2000	2	20	150	50	2	5	5	20	20	20	240	1749	1074	0,5	0,66	0,54	
1300	420	6,8	246					1410	0,57	2000	2	20	150	50	2	5	5	20	20	20	240	1749	1074	0,5	0,66	0,54	
1800	300	6,8	244					1460	0,06	2000	2	20	150	50	2	5	5	20	20	20	240	1749	1074	0,5	0,66	0,54	
2240	540	6,9	242					1410	0,14	2000	2	20	150	50	2	5	5	20	20	20	240	1749	1074	0,5	0,66	0,54	
3020	780	7	239					1410	0,26	2000	2	20	150	50	2	5	5	20	20	20	240	1749	1074	0,5	0,66	0,54	
4040	1020	7	238					1410	0,28	2000	2	20	150	50	2	5	5	20	20	20	240	1749	1074	0,5	0,66	0,54	
5300	1260	6,8	238					1390	0,26	2000	2	20	150	50	2	5	5	20	20	20	240	1749	1074	0,5	0,66	0,54	
6800	1500	6,8	238					1380	0,25	2000	2	20	150	50	2	5	5	20	20	20	240	1749	1074	0,5	0,66	0,54	



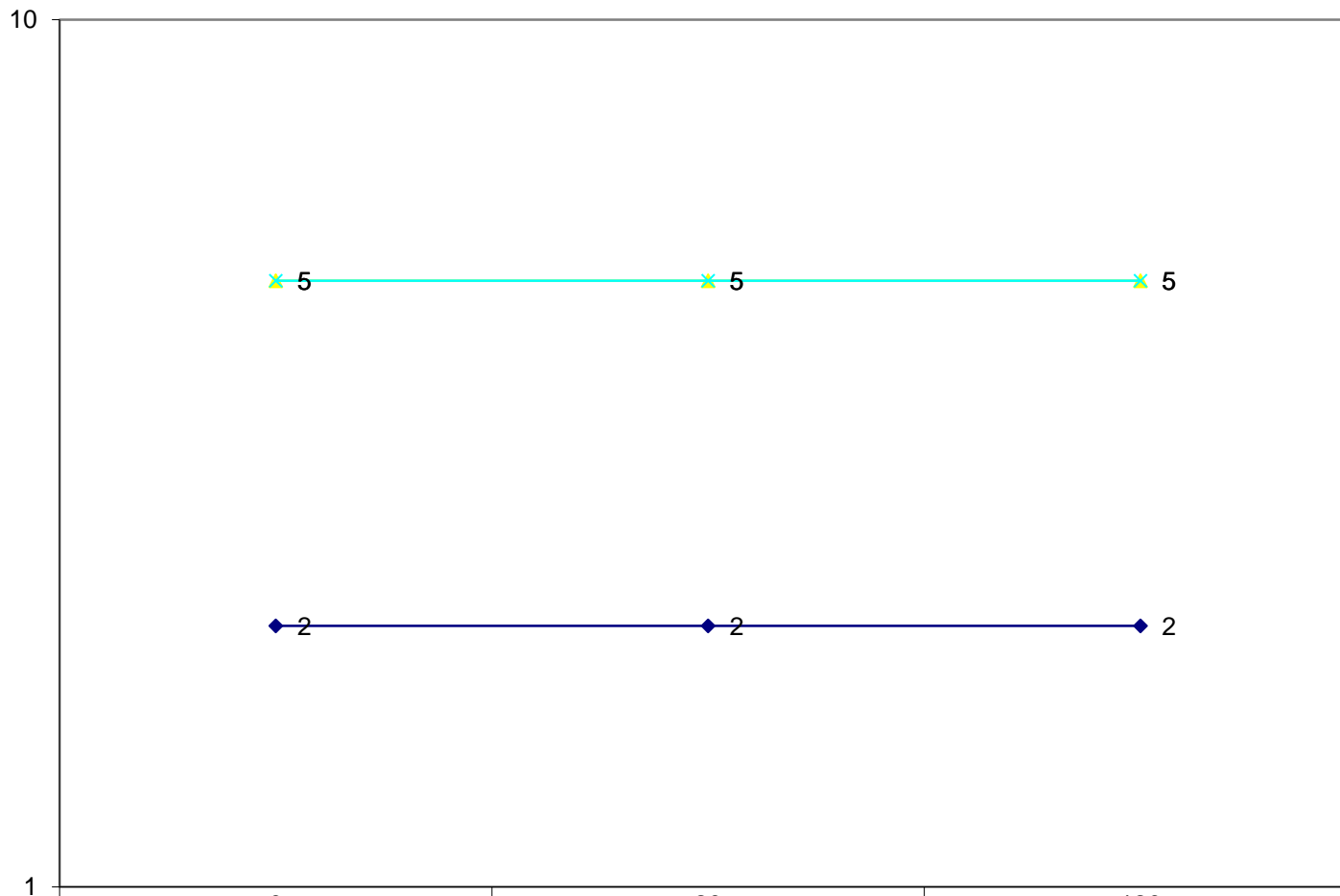
Pump1
T4



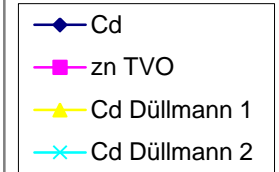
	0	20	120
◆ Cu	3	3	3
■ Cu TVO	2000	2000	2000
▲ CU Düllmann 1	2	2	2
× CU Düllmann 2	20	20	20



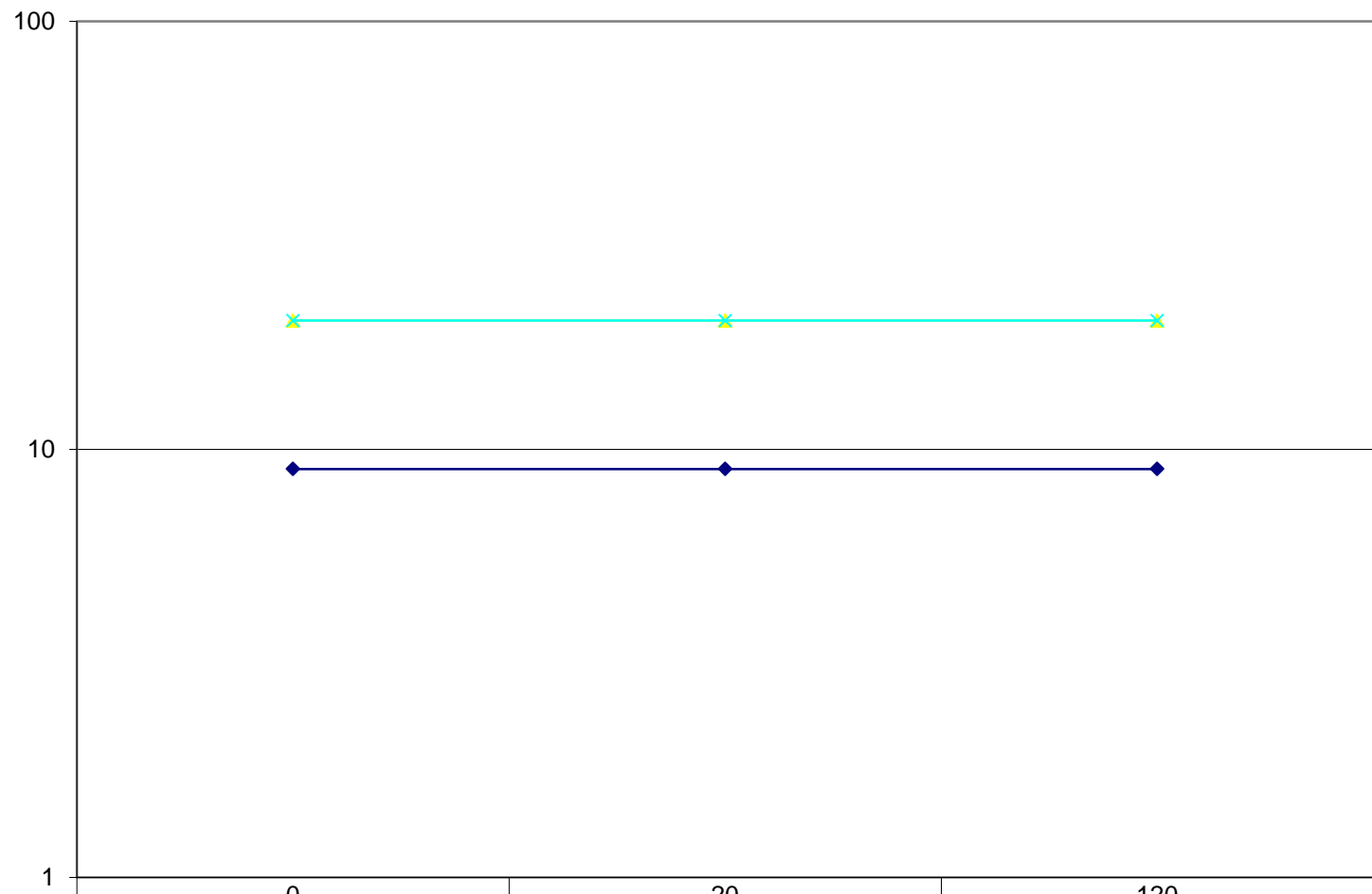
	0	20	120
◆ Cu	3	3	3
■ zn TVO			
▲ Zn Düllmann 1	150	150	150
× zn Düllmann 2	50	50	50



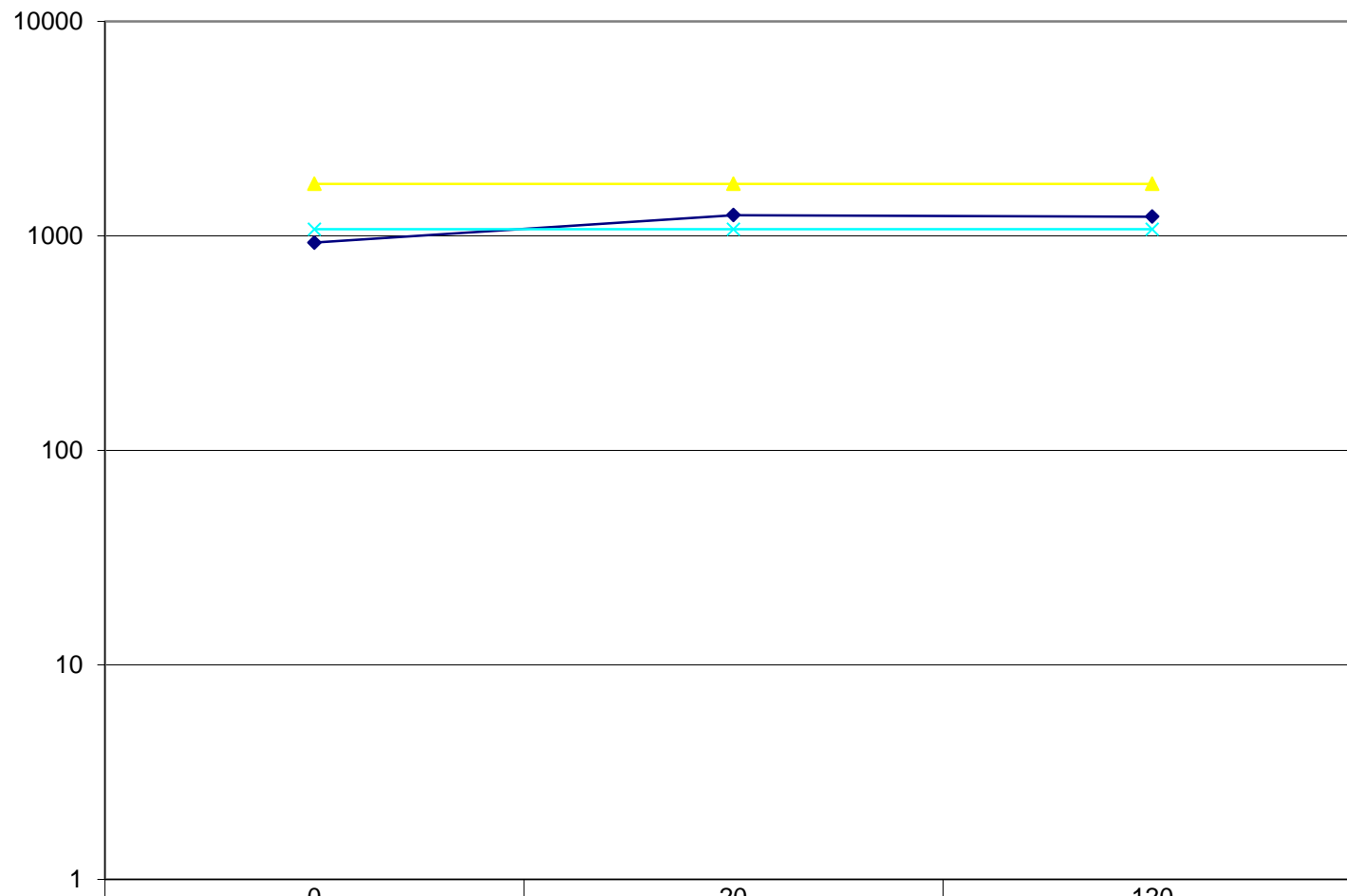
Pump1
T4



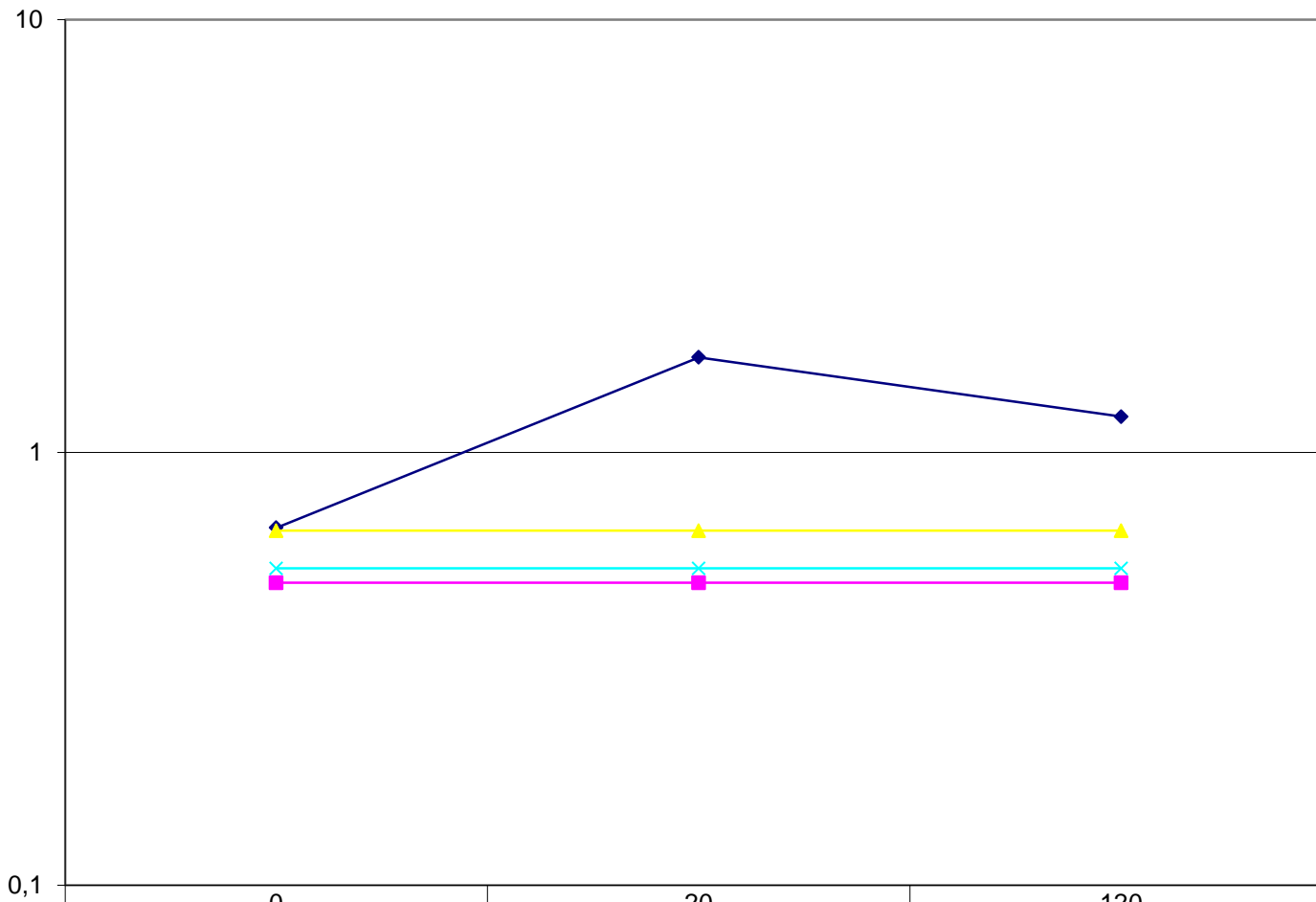
	0	20	120
◆ Cd	2	2	2
■ zn TVO			
▲ Cd Düllmann 1	5	5	5
× Cd Düllmann 2	5	5	5



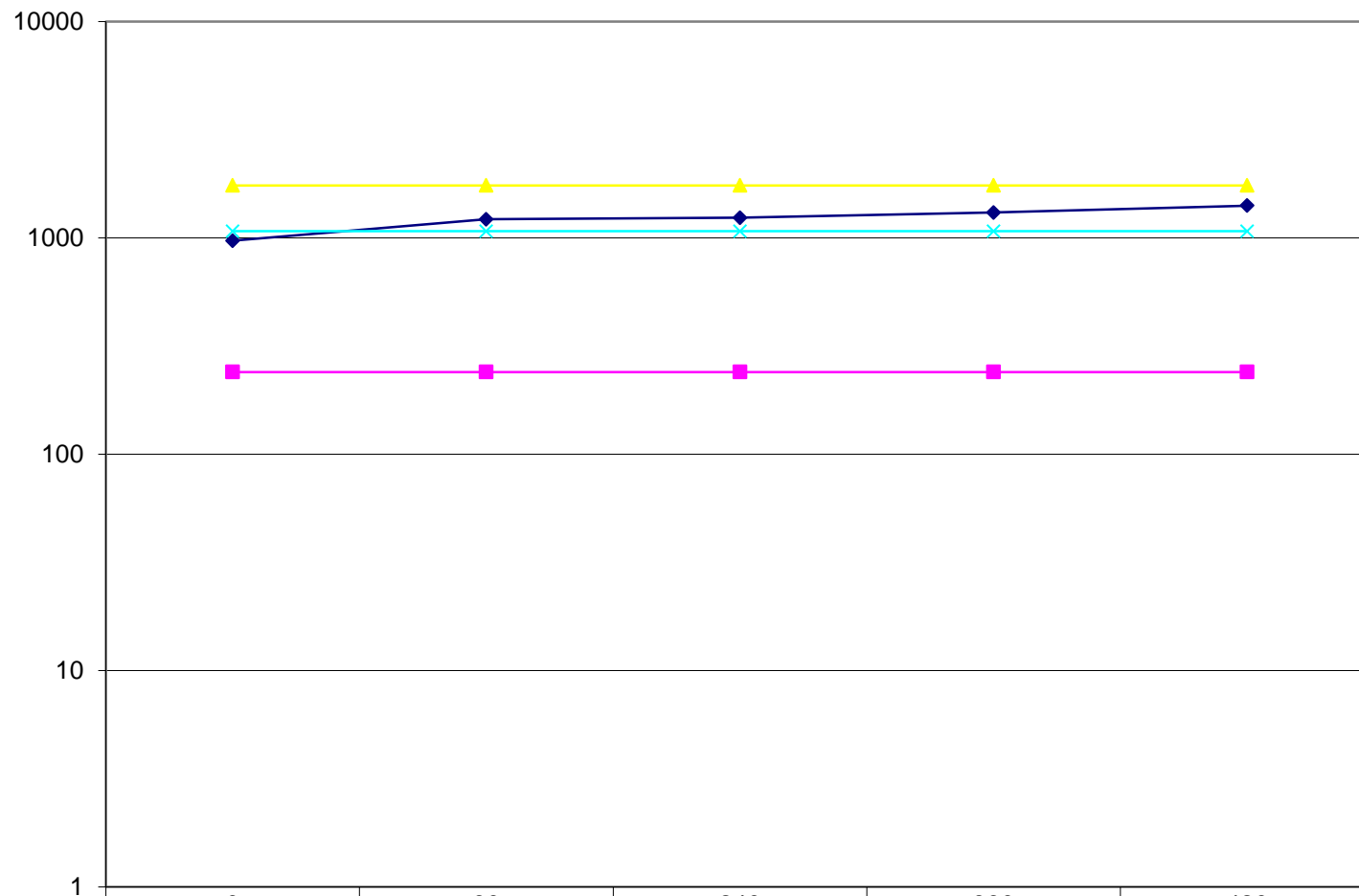
◆ Ni	9	9	9
■ zn TVO			
▲ Ni Düllmann 1	20	20	20
✕ Ni Düllmann 2	20	20	20



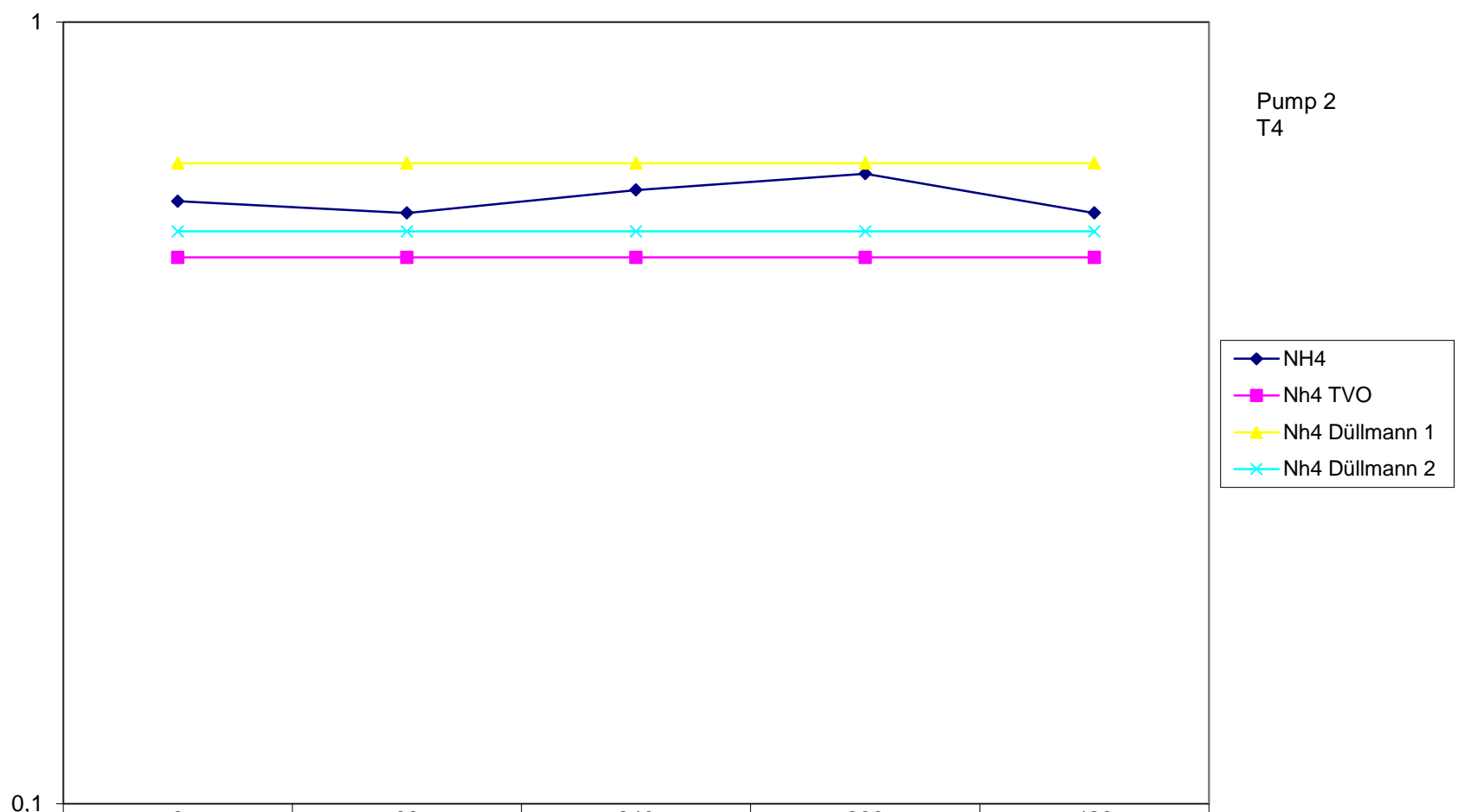
◆ So4	931	1250	1230
■ zn TVO			
▲ So4 Düllmann 1	1749	1749	1749
× So4 Düllmann 2	1074	1074	1074



◆ NH4	0,67	1,66	1,21
■ Nh4 TVO	0,5	0,5	0,5
▲ Nh4 Düllmann 1	0,66	0,66	0,66
× Nh4 Düllmann 2	0,54	0,54	0,54

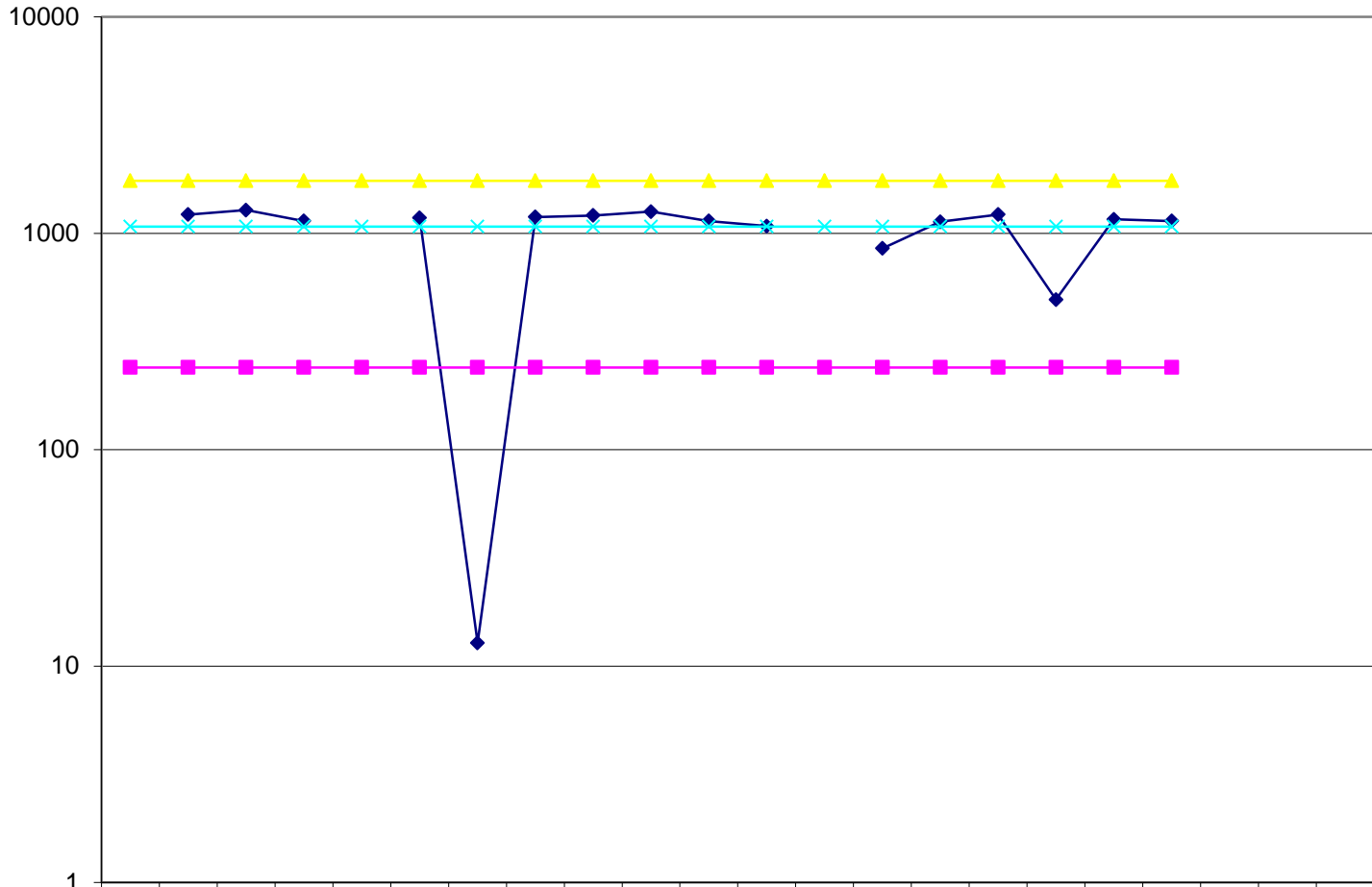


◆ So4	971	1220	1240	1310	1410
■ So4 TVO	240	240	240	240	240
▲ So4 Düllmann 1	1749	1749	1749	1749	1749
× So4 Düllmann 2	1074	1074	1074	1074	1074



◆ NH4	0,59	0,57	0,61	0,64	0,57
■ Nh4 TVO	0,5	0,5	0,5	0,5	0,5
▲ Nh4 Düllmann 1	0,66	0,66	0,66	0,66	0,66
× Nh4 Düllmann 2	0,54	0,54	0,54	0,54	0,54

T4



	1-02	2-02	3-02	4-02	1-03	2-03	3-03	4-03	1-04	2-04	3-04	4-04	1-05	2-05	3-05	4-05	1-06	2-06	3-06	4-06		KB8
So4		1220	1280	1140		1180	12,8	1190	1208	1260	1140	1080		852	1130	1220	494	1160	1140			
So4 TVO	240	240	240	240	240	240	240	240	240	240	240	240	240	240	240	240	240	240	240			
So4 Düllmann 1	1749	1749	1749	1749	1749	1749	1749	1749	1749	1749	1749	1749	1749	1749	1749	1749	1749	1749	1749			
So4 Düllmann 2	1074	1074	1074	1074	1074	1074	1074	1074	1074	1074	1074	1074	1074	1074	1074	1074	1074	1074	1074			

