



**28. September 2015**  
**Konstituierende Sitzung**  
**Kommunale Konferenz**  
**Alter und Pflege**  
**im Kreis Wesel**



## **Pflegeplanung gem. § 7 Alten- und Pflegegesetz im Kreis Wesel**

**Datenquellen:**  
**Bevölkerung IT-NRW**  
**Bundespflagestatistik IT-NRW**  
**Eigene Daten**



28. September 2015  
Konstituierende Sitzung  
Kommunale Konferenz  
Alter und Pflege  
im Kreis Wesel



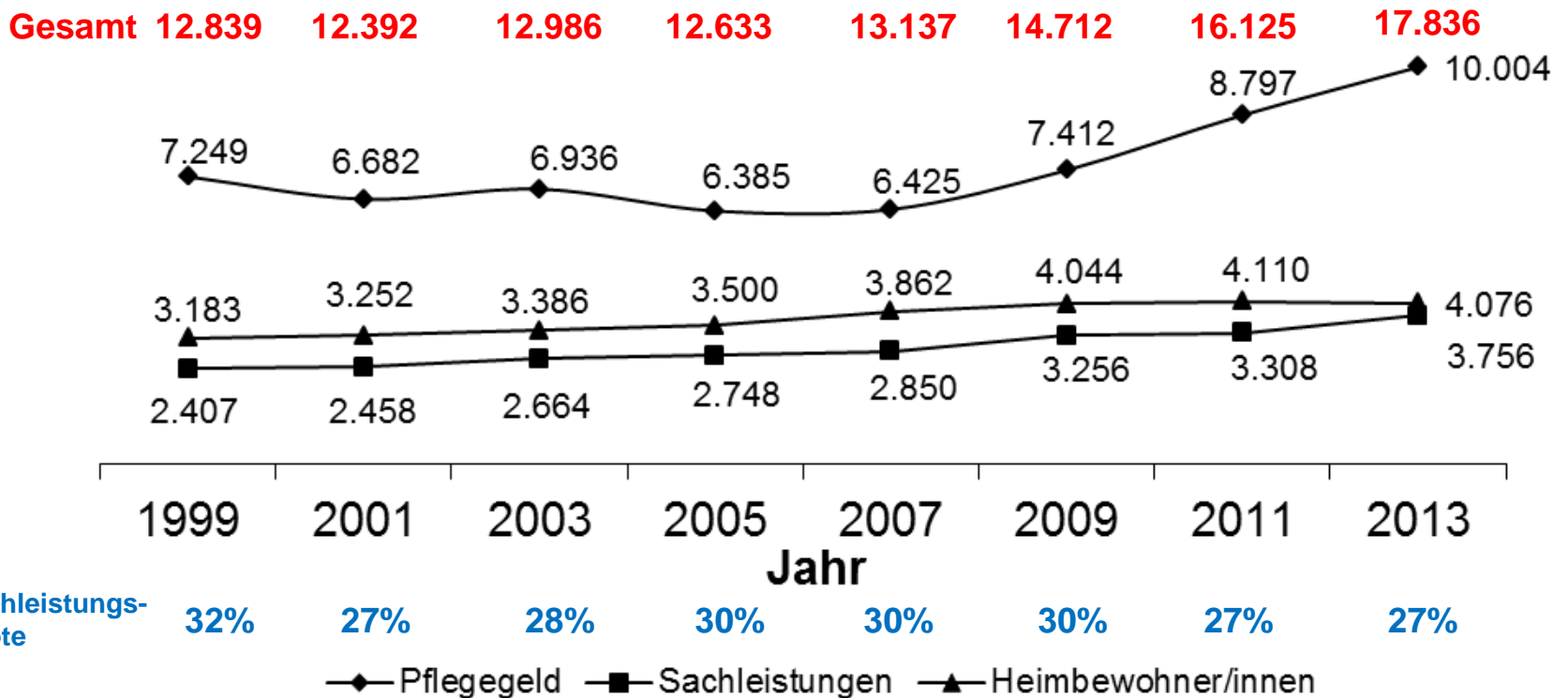
## **Pflegeplanung gem. § 7 Alten- und Pflegegesetz im Kreis Wesel**

- **Daten der Bundespflegestatistik des Kreises Wesel**  
(Erhebung zum Stichtag jeweils 15.12.)
- **Pflegeplanung**



## Daten der Bundespflegestatistik des Kreises Wesel

### Anzahl der Leistungsbezieher/innen im Kreis Wesel nach Art der Pflegeversicherungsleistung





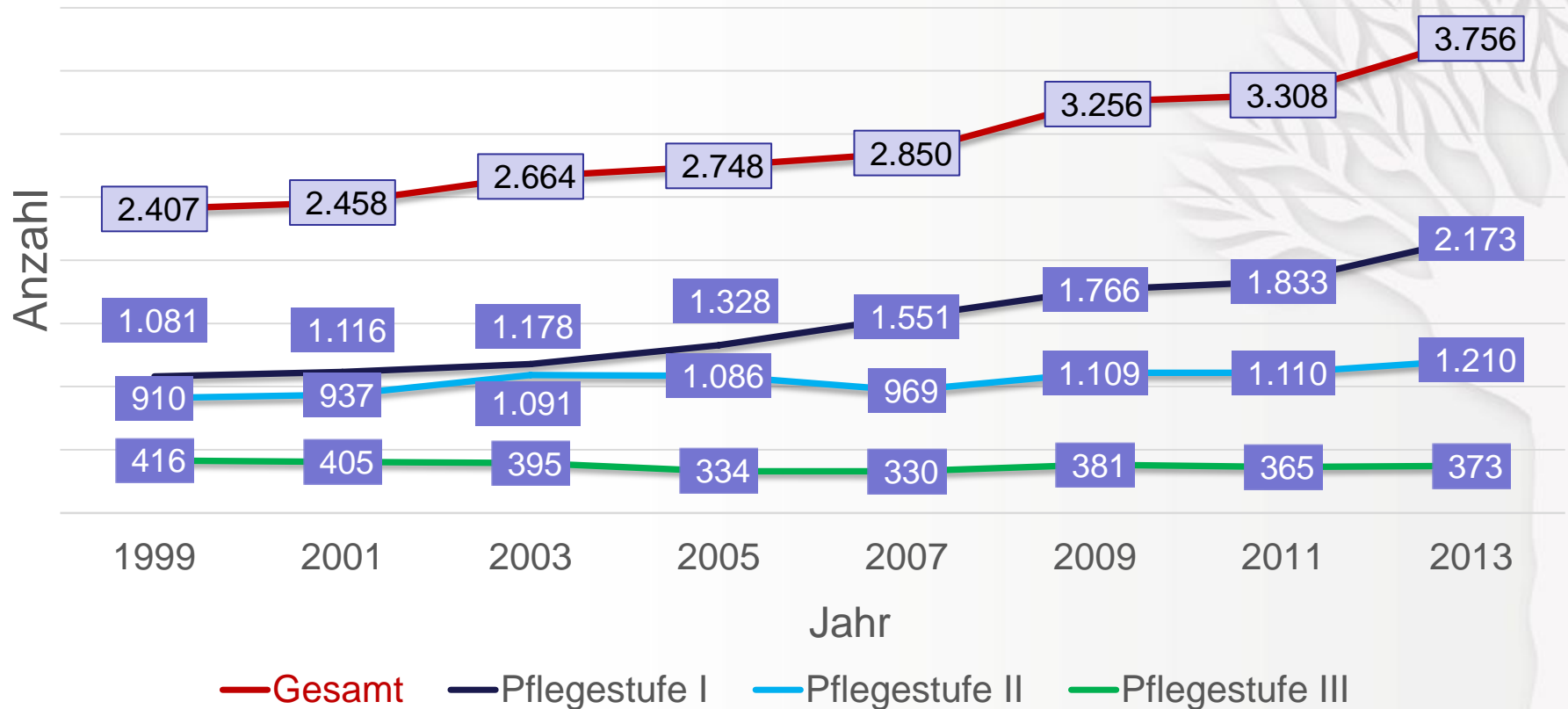
## Daten der Bundespflegestatistik des Kreises Wesel

### Leistungsverteilung Frauen – Männer prozentualer Anteil an Gesamtleistung

	1999		2013	
	Männer	Frauen	Männer	Frauen
Pflegegeld	36 %	64%	40%	60%
Sachleistung	29%	71%	33%	67%
Vollstationär	19%	81%	25%	75%



## Daten der Bundespflegestatistik des Kreises Wesel Anzahl Pflegesachleistungsempfänger/innen





## Leistungskapazität amb. Dienste in Stunden

(Auswertung eigener Daten - Anträge auf Investitionskosten)

	1999	2001	2003	2005	2007	2009	2011	2013
Gesamt	609.301	681.170	672.597	639.807	611.047	674.453	731.858	828.251
Private Dienste	282.353	326.179	333.520	316.944	313.012	356.251	396.726	449.560
Prozent	46%	48%	49%	49%	51%	53%	54%	54%
Wohlfahrts- pflege	326.948	354.991	339.077	322.863	298.035	318.202	335.132	378.691
Prozent	54%	52%	51%	51%	49%	47%	46%	46%

Ca. 83  
Vollzeit-  
stellen



## Leistungskapazität amb. Dienste in Stunden

(Auswertung eigener Daten - Anträge auf Investitionskosten)

	1999	2001	2003	2005	2007	2009	2011	2013
Gesamt	609.301	681.170	672.597	639.807	611.047	674.453	731.858	828.251
Private Dienste	282.353	326.179	333.520	316.944	313.012	356.251	396.726	449.560
Prozent	46%	48%	49%	49%	51%	53%	54%	54%
Wohlfahrts- pflege	326.948	354.991	339.077	322.863	298.035	318.202	335.132	378.691
Prozent	54%	52%	51%	51%	49%	47%	46%	46%

**Ca. 141 Vollzeitstellen**

**329 Beschäftigte, davon 260 Fachkräfte**

**189 Altenpfleger/innen und 71 Krankenpfleger/innen**



## Anteil Empfänger/innen Kombinationsleistungen

	1999	2001	2003	2005	2007	2009	2011	2013
Empfänger/innen Sachleistungen	2.407	2.458	2.664	2.748	2.850	3.256	3.308	3.756
davon Empfänger/innen Kombinationsleistungen	621	930	854	1.071	1.075	1.167	1.662	2.229
Prozentanteile	25%	37%	32%	38%	37%	36%	50%	59%





## Projektion Sachleistungsempfänger/innen 2013 – 2030

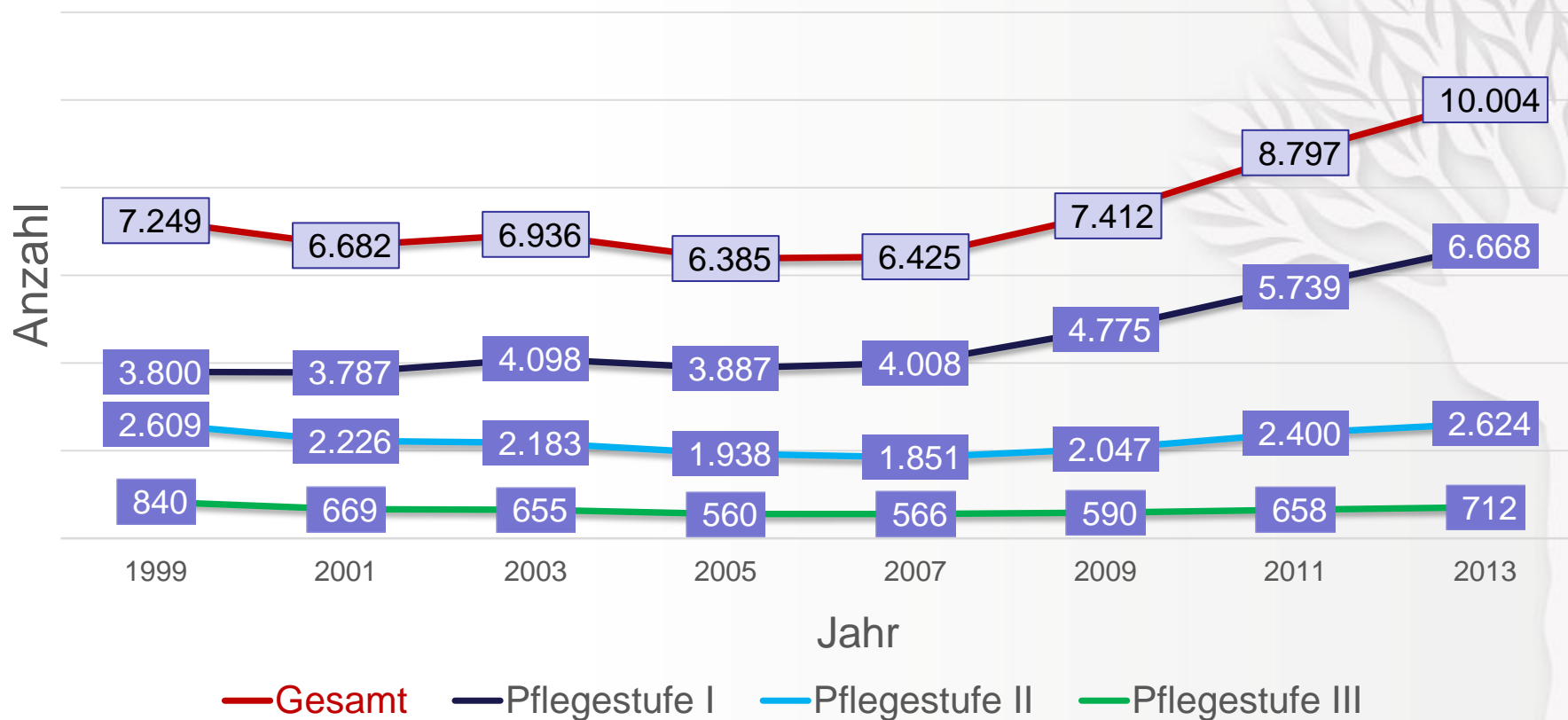
	2013	2020	2025	2030
Sachleistungsempfänger/innen	3.756	3.970	4.635	5.537
Fachkräfte	700	740	864	1.032
Personal gesamt	1.330	1.405	1.640	1.958

**Ca. 630 Beschäftigte**

**Ca. 300 Fachkräfte mehr**



## Daten der Bundespflegestatistik des Kreises Wesel Anzahl Pflegegeldempfänger/innen





## **Daten der Bundespflegestatistik des Kreises Wesel Verhältnis Geldleistungen – Sachleistungen 2013 Leistungen am Stichtag hochgerechnet auf ein Jahr**

**Pflegegeldleistung 2013 im Kreis Wesel 38.690.000 Euro**

**Das entspricht einem  
Sachleistungsanspruch\* 83.984.400 Euro**

**Sachleistungen 2013 im Kreis Wesel  
Inanspruchnahme\* 34.644.000 Euro**

\*Kombinationsleistungen ignoriert



## Entwicklung der vollstationären Pflege im Kreis Wesel

### Bedarf:

- Bevölkerung des Kreises Wesel

### Basis :

- Einwohnermeldedatei
- Bundespflegestatistik
- Bevölkerungszahlen- und –prognosen

### Methodik:

- Anteilsberechnung auf Ebene des Kreises und der Gemeinden
- Wie viele Frauen und Männer einer Altersgruppe lebte am Stichtag in einem Altenpflegeheim im Kreis Wesel?
- Altersgruppen 0-19, 20-64, 65-69, 70-74,75-79,80-85, 85 u. älter
- prozentuale Projektion mit Bevölkerungsprognose
- Bevölkerungsstand um Heimbewohner/innen reduziert
- Datenbestand EWO-Daten ca. 90 %
- Annahme ca. 10 % der Heimbewohner/innen aus dem Kreis Wesel leben in Einrichtungen außerhalb des Kreises



## Entwicklung der vollstationären Pflege im Kreis Wesel

	Alpen	Kamp-Lintfort	Moers	Neukirchen-Vluyn	Rheinberg	Sonsbeck	Xanten	links-rheinisch
Anzahl Pflegeheime	2	4	6	4	4	2	3	25
Anzahl Plätze	218	366	791	374	414	173	318	2.654
Abbau Doppelzimmer	44		30	16	44	68	9	211
Geplante Pflegeheime		1	2					3
Geplante Plätze	80	80	120				34	314
Platzbedarf 2020	106	407	871	306	293	90	202	2.275
Platzbedarf 2025	112	432	825	330	310	97	212	2.318
Platzbedarf 2030	115	440	947	343	317	103	222	2.487



GESUNDHEIT & SOZIALES



## Entwicklung der vollstationären Pflege im Kreis Wesel

	Dinslaken	Hamminkeln	Hünxe	Schermbeck	Voerde	Wesel	rechts- rheinisch
Anzahl Pflegeheime	6	2	1	2	4	6	21
Anzahl Plätze	535	144	80	174	340	495	1768
Abbau Doppelzimmer				2		9	11
Geplante Pflegeheime	2				1		3
Geplante Plätze	160			5	80		245
Platzbedarf 2020	566	142	80	100	317	632	1837
Platzbedarf 2025	628	160	82	103	340	685	1998
Platzbedarf 2030	670	179	84	108	353	702	2096



GESUNDHEIT & SOZIALES



## Entwicklung der vollstationären Pflege im Kreis Wesel

	linksrheinisch	rechtsrheinisch	Kreis Wesel
Anzahl Pflegeheime	25	21	46
Anzahl Plätze	2.654	1.768	4.422
Abbau Doppelzimmer	211	11	222
Geplante Pflegeheime	3	3	6
Geplante Plätze	314	245	559
Platzbedarf 2020	2.275	1.837	4.112
Platzbedarf 2025	2.318	1.998	4.316
Platzbedarf 2030	2.487	2.096	4.583
<b>Heimbewohner/innen nicht aus dem Kreis Wesel</b>	<b>584</b>	<b>348</b>	<b>932</b> (470 aus Duisburg)



## Tagespflege im Kreis Wesel

	Alpen	Kamp-Lintfort	Moers	Neukirchen-Vluyn	Rheinberg	Sonsbeck	Xanten	links-rheinisch
Anzahl Tagespflegeeinrichtungen	1	2	3	2	1		1	10
Anzahl Plätze	17	26	41	37	18		12	151
Geplante Tagespflegeeinrichtungen	2		2		1		1	6
Geplante Plätze	33		39		15		16	103





## Tagespflege im Kreis Wesel

	Dinslaken	Hamminkeln	Hünxe	Schermbeck	Voerde	Wesel	rechts-rheinisch
Anzahl Tagespflegeeinrichtungen	3	1	1	1	2	4	12
Anzahl Plätze	44	12	20	12	23	55	166
Geplante Tagespflegeeinrichtungen	2				1	1	4
Geplante Plätze	29				15	14	58



Vielen Dank  
**und**  
bleiben Sie stets aufmerksam