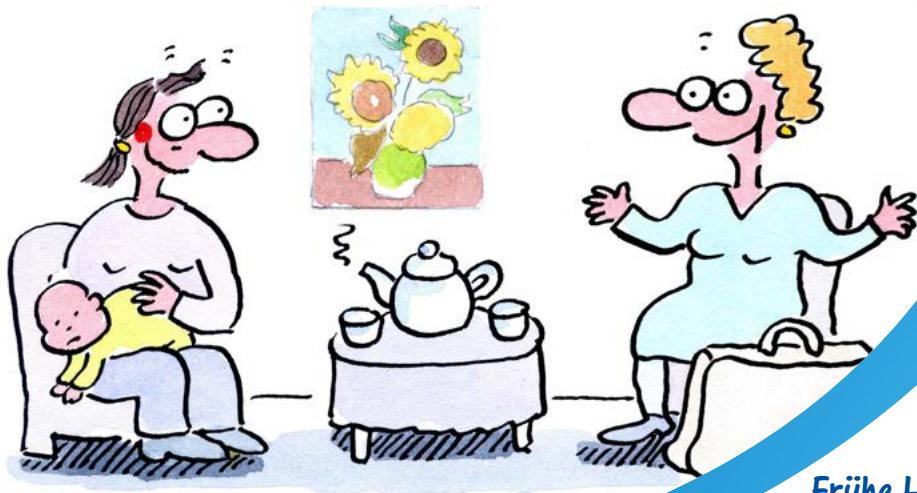


Unterstützung für Schwangere, Eltern mit Säuglingen und Familien mit Kleinkindern



Wir sind ein Team aus Familien-, Gesundheits- und Kinderkrankenschwestern des Kreisjugendamtes Wesel.

Wir sind für Sie da, wenn Sie gerade Eltern geworden sind und wenn Sie Fragen haben:

- zur Entwicklung Ihres Kindes
- zum Schlafverhalten
- zur Ernährung
- zur Kommunikation mit Ihrem Baby
- zum Schreiverhalten und zur Beruhigungsfähigkeit Ihres Babys
- oder wenn Ihre Gefühle verrückt spielen.

Wenn Sie Unterstützung und Beratung wünschen, melden Sie sich gerne.

Wir freuen uns auf Sie!



Ansprechpartnerin für Alpen,
Haminkeln, Hünxe, Schermbeck,
Sonsbeck und Xanten

Bernadette Reichmann

Telefon 02 81/2 07-74 15

bernadette.reichmann@kreis-wesel.de

Wir sind ein Team aus Familien-, Gesundheits- und Kinderkrankenschwestern des Kreisjugendamtes Wesel.

Wir sind für Sie da, wenn Sie gerade Eltern geworden sind und wenn Sie Fragen haben:

- zur Entwicklung Ihres Kindes
- zum Schlafverhalten
- zur Ernährung
- zur Kommunikation mit Ihrem Baby
- zum Schreiverhalten und zur Beruhigungsfähigkeit Ihres Babys
- oder wenn Ihre Gefühle verrückt spielen.

Wenn Sie Unterstützung und Beratung wünschen, melden Sie sich gerne.

Wir freuen uns auf Sie!



kinderstark
NRW schafft Chancen



Ansprechpartnerin für
für Neukirchen-Vluyn

Bettina Matschulat

Telefon 01 60/97 22 36 93

bettina.matschulat@kreis-wesel.de