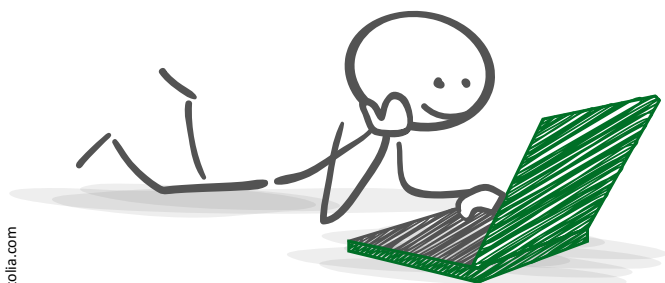


Hintergrund

Mit KITA-ONLINE steht Eltern ein Online-Bedarfsmeldesystem für die Betreuungsplätze in allen öffentlich geförderten Kindertageseinrichtungen im Zuständigkeitsbereich des Kreisjugendamtes zur Verfügung.

Das Land NRW hat 2014 mit dem zweiten KiBiz-Änderungsgesetz geregelt, dass für Eltern der Rechtsanspruch auf einen Kinderbetreuungsplatz davon abhängig gemacht wird, dass der Betreuungsbedarf vor der gewünschten Inanspruchnahme schriftlich beim Jugendamt anzumelden ist.



Wie funktioniert KITA-ONLINE?

Sie haben einen funktionsfähigen Computer, ein Tablet oder ein Smartphone mit Internetzugang? Dann erfüllen Sie die Voraussetzungen, um KITA-ONLINE von zu Hause aus zu nutzen. Sie finden das neue Online-Verfahren auf der Internetseite des Kreises Wesel unter

www.kreis-wesel.de/kitaonline

Das Programm führt Sie durch den Bedarfsmeldeprouzess.



1. Auswählen

Hier können Sie sich über die Kitas in Ihrer Kommune informieren und nach Ihren Kriterien die passenden auswählen. Sie haben die Möglichkeit, bis zu drei Kindertageseinrichtungen zu benennen.

A screenshot of the KITA-ONLINE search interface. The header says 'Gemeinde Sonsbeck KITA-ONLINE'. Below it, there's a search bar and navigation buttons for '1. Auswählen', '2. Anmelden', and '3. Abschicken'. The main section is titled 'Suchen Sie die passende Kita' and has two search options: 'Im Umkreis suchen' and 'Nach weiteren Kriterien suchen'. The 'Im Umkreis suchen' section has fields for 'Straße' (Akazienstraße), 'Hausnummer' (1), and 'Entfernung zur Adresse' (alle Entfernungen). The 'Nach weiteren Kriterien suchen' section has dropdown menus for 'Betreuungsumfang' (45 Stunden), 'Kind unter 3 Jahre' (ja), '(pädagogischer) Schwerpunkt' (Schwerpunkt Inklusion), and 'Trägerschaft' (kommunale Träger). There are 'Suche ausführen' and 'zurücksetzen' buttons for each section.

2. Anmelden

Sie können einfach die erforderlichen Daten eingeben.

A screenshot of the KITA-ONLINE registration form. The header says 'Gemeinde Sonsbeck KITA-ONLINE'. Below it, there's a search bar and navigation buttons for '1. Auswählen', '2. Anmelden', and '3. Abschicken'. The main section is titled 'Füllen Sie bitte das Anmeldeformular aus' and has three tabs: 'Kita Wunsch', 'Angaben zum Kind', and 'Sorgeberechtigte Personen'. The 'Angaben zum Kind' tab is active. It has a section for 'Persönliche Daten des Kindes' with fields for 'Vorname', 'Nachname', 'Geburtsdatum', 'Konfession', 'Geschlecht', 'Muttersprache', and 'Zweitsprache'. There are also checkboxes for 'Kind mit (behinderter) Behinderung' and 'ja' and 'nein' buttons.

3. Abschicken und Bestätigen

Nachdem Sie alle Daten noch einmal überprüft haben, können Sie diese abschicken. Sie erhalten im Anschluss eine E-Mail mit einem Bestätigungslink. Nachdem Sie die Bedarfsmeldung bestätigt haben, werden Ihnen in einer weiteren E-Mail die Meldedaten sowie weitere wichtige Informationen und die Elternbeitragsatzung zugeschickt. Sie haben keinen Internet-Zugang oder möchten bei der Bedarfsmeldung gerne unterstützt werden? Kein Problem. Sie können die Bedarfsmeldung über KITA-ONLINE in einer Kindertageseinrichtung vor Ort durchführen lassen.

Wichtig:

Die Kindertageseinrichtungen im Kreisjugendamtsbereich werden zukünftig nur noch die Kinder berücksichtigen, die im KITA-ONLINE-Verfahren erfasst sind.

Dennoch: Die Online-Meldung ersetzt **nicht** das persönliche Gespräch in der Kindertageseinrichtung! Ein Betreuungsplatz kann nur vergeben werden, wenn eine persönliche Vorstellung vorab erfolgt ist. Am Besten schauen Sie sich verschiedene Kitas an und entscheiden dann zu Hause in Ruhe, welche Einrichtungen für Sie in Frage kommen.



Wann und wie erfolgt die Platzvergabe?

Natürlich sind Platzanfragen jederzeit über das KITA-ONLINE-Verfahren möglich.

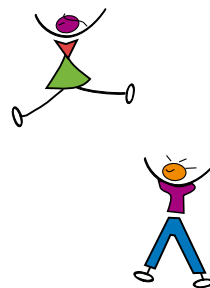
Für die Kindergartenplanung des nächsten Kindergartenjahres, das zum 1. August beginnt, ist es jedoch wichtig, dass Ihre Bedarfsmeldung bis zum **15. November** des vorhergehenden Jahres erfolgt ist.

Über die Platzvergabe entscheidet die Kindertageseinrichtung anhand ihrer Aufnahmekriterien. In der Regel erfolgen die Zusagen durch die Kindertageseinrichtungen nach Abschluss der Kindergartenbedarfsmeldung im Frühjahr.

Bitte beachten Sie, dass Ihre Bedarfsmeldung über KITA-ONLINE noch keine Garantie für einen Betreuungsplatz in einer der von Ihnen ausgewählten Einrichtungen darstellt.

Sie haben noch Fragen?

Zu allen Fragen rund um die Kinderbetreuung und das neue Online-Anmeldeverfahren beraten wir Sie gerne.



KITA-ONLINE

Das Bedarfsmeldeverfahren für
Betreuungsplätze in
Alpen, Hamminkeln, Hünxe,
Neukirchen-Vluyn, Schermbeck,
Sonsbeck und Xanten

Kreis Wesel - Der Landrat

Fachdienst 59

Kindertagesbetreuung und Jugendarbeit
Jülicher Straße 4, 46483 Wesel

Telefon 0281-207 4411

E-Mail kita-online@kreis-wesel.de

www.kreis-wesel.de/kitaonline



KREIS WESEL



KREIS WESEL