

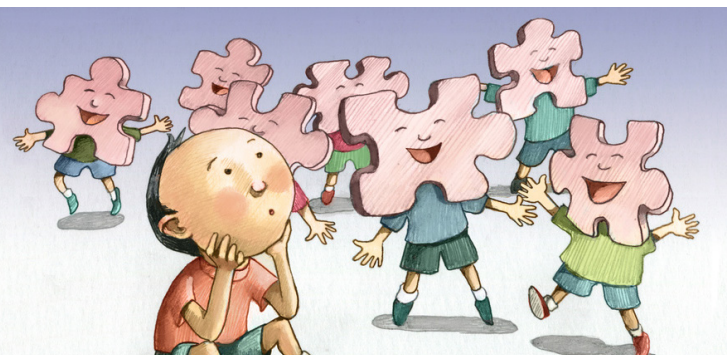
## Einladung

Der Fachtag richtet sich an Fachkräfte, Lehrer\*innen und Multiplikatoren aus den Bereichen der Frühen Bildung und aus Grund- und Förderschulen.

Gemeinsam mit Expertinnen und Experten aus der Praxis und Wissenschaft nähern wir uns dem Thema der offenen und versteckten Diskriminierung und des Rassismus im Alltag der breitgefächerten Bildungslandschaft der frühen Kindheit und Schule an. Viele Kinder machen schon sehr früh Diskriminierungserfahrungen auf verschiedenen Ebenen. Sie erfahren Benachteiligungen, beispielsweise aufgrund ihrer ethnischen oder sozialen Herkunft, ihres Geschlechts, der Religion, der Weltanschauung ihrer Familien oder einer Behinderung.

### Wir erörtern folgende Themen :

- Was ist eigentlich Diskriminierung?
- Welche Diskriminierungsrisiken finden wir in Bildungseinrichtungen trotz Allgemeinem Gleichbehandlungsgesetz (AGG) vor?
- Welche Auswirkungen hat ungerecht erlebtes bzw. empfundenes Verhalten auf die Entwicklung der Kinder?
- Welche Handlungsmöglichkeiten haben Kindertageseinrichtungen, Schulen, und einzelne Erzieher\*innen und Lehrer\*innen ganz konkret?



## Impressum

**Kreis Wesel – Der Landrat**  
FD 40-2 - Schulverwaltung und  
Regionale Bildungsberatung  
Kommunales Integrationszentrum (KI)  
Reeser Landstraße 31  
46483 Wesel



Telefon 0281 207 / 4035  
Fax 0281 207 / 674240  
E-Mail bildung-und-integration@kreis-wesel.de  
Homepage: [www.kreis-wesel.de/de/themen/ki/](http://www.kreis-wesel.de/de/themen/ki/)

### Fachtag

Termin: Donnerstag, 7. November 2019  
08.30 Uhr bis 16.00 Uhr

Ort: Kreishaus Wesel  
Alle Fraktionsräume  
Reeser Landstraße 31  
46483 Wesel

Teilnahmegebühren werden nicht erhoben.  
Bei der Veranstaltung werden Kaffee, Kaltgetränke  
sowie ein Imbiss gereicht.

**Hinweis:** Die Parkflächen am Kreishaus sind begrenzt.  
Bitte nutzen Sie die kostenlosen Parkmöglichkeiten  
an der Karl-Jatho-Straße. Planen Sie fünf Minuten  
Gehweg mit ein.

Gefördert durch:

Ministerium für  
Schule und Bildung  
des Landes Nordrhein-Westfalen



Ministerium für Kinder, Familie,  
Flüchtlinge und Integration  
des Landes Nordrhein-Westfalen



**K** Kommunales  
Integrationszentrum  
Kreis Wesel



# Fachtag

Frühe Bildung und Schule

**„Gib mir mal die Hautfarbe“**

Prävention von Diskriminierung und Rassismus

**7. November 2019**  
**8.30 – 16.00 Uhr**  
**im Kreishaus Wesel**

## Programmübersicht

- 8.30 Uhr **Anmeldung und Stehcafé**
- 9.00 Uhr **Begrüßung** durch Michael Maas,  
*Vorstandsmitglied des Kreises Wesel für den Bereich Wirtschaft, Bildung und Gesundheit*
- 9.15 Uhr **1. Impulsreferat:**  
„Vielfalt als Herausforderung und Potential“  
*Prof. Dr. Beate Küpper, Professorin für Soziale Arbeit in Gruppen und Konfliktsituationen an der FHS Niederrhein*
- 10.45 Uhr **Kaffeepause**
- 11.00 Uhr **2. Impulsreferat:**  
„Kulturelle Sensibilisierung und Werte im pädagogischen Alltag“  
*Özdilek Şimşek, Soziologe M.A. und Interkultureller Trainer, Coach*
- 12.30 Uhr **Mittagspause**
- 13.30 Uhr **Workshop-Phase**
- 15.30 Uhr Offener Austausch und Verabschiedung

**Begleitendes Angebot: Informationsstand mit Fachliteratur zu weiteren Unterstützungsangeboten.**

## Workshops

1. Workshop Frühe Bildung und Schule

### „Rassismus und Antidiskriminierung im Alltag – Interkulturelle Öffnung als Antwort“

*Leitung: Özdilek Şimşek, Soziologe M.A., Interkultureller Trainer, Coach*

2. Workshop Schule

### „Und jetzt auch noch Rassismus...Herausforderungen im Schulalltag“

*Leitung: Tina Leber, Fachreferentin, Dipl. Päd., Prävention und Intervention in Schule bei rechtsextremen Tendenzen, Demokratieförderung*

3. Workshop Frühe Bildung und Schule

### Der MIKA Koffer – Methoden im Koffer für alle. Vorurteilsreflektierte Pädagogik

*Leitung: Filiz Şirin, Fachreferentin der FUMA Fachstelle Gender und Diversität*

4. Workshop Frühe Bildung

### „Mit Kindern ins Gespräch kommen - Vorurteilsbewusste Bildung und Erziehung mit Persona Dolls“©.

*Leitung: Astrid Gruber, Fachreferentin*

## Anmeldung

Hiermit melde ich mich für die Fachtagung am 7.11.2019 verbindlich an:

\_\_\_\_\_  
Name

\_\_\_\_\_  
Einrichtung

\_\_\_\_\_  
Funktion

\_\_\_\_\_  
E-Mail

### Workshop-Wahl:

Bitte geben Sie hier die Reihenfolge Ihrer Präferenzen an. Wir versuchen, Ihren Erstwunsch zu berücksichtigen.

1. Wahl:

2. Wahl:

3. Wahl:

**Bitte diesen Abschnitt bis zum 11.10.2019 per Fax oder E-Mail zurücksenden an:**

Fax: 0281 207-67 4240

E-Mail: bildung-und-integration@kreis-wesel.de